

鹤山市2025年度第二十八批次城镇建设用地位征收土地位置范围图 一鹤山市共和镇新连村二联股份经济合作社（一）
鹤山市共和镇新连村二联股份经济合作社、鹤山市鹤城镇东坑经济联社

单位：m.m²

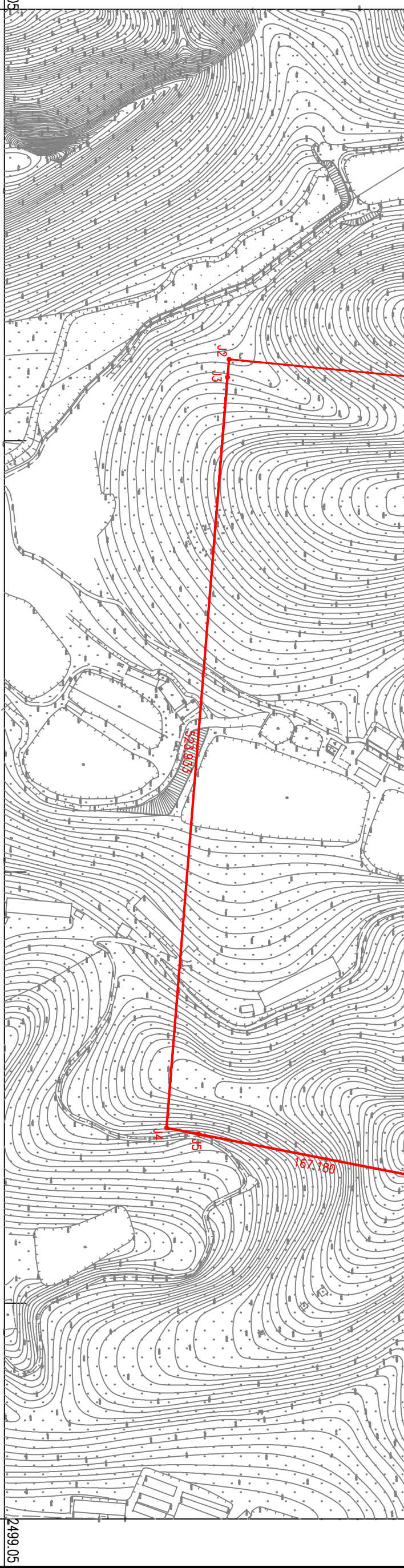
8379.60

8380.65

2499.68

2499.68

房屋点坐标表			
点号	X	Y	高程
J1	249958.500	303798.617	304.504
J2	249926.149	303784.387	12.403
J3	249926.146	303785.746	52.833
J4	249912.220	303807.289	22.715
J5	249912.016	303802.231	187.180
J6	249934.109	303804.434	5.980
J7	249924.295	303804.533	23.282
J8	249927.153	303800.112	24.051
J9	249948.547	303806.739	22.872
J10	249948.801	303802.520	3.548
J11	249941.284	303802.549	10.4871
J12	249951.018	303804.630	0.199
J13	249951.211	303804.657	42.282
J14	249951.283	303804.437	18.129
J15	249951.077	303804.315	50.100
J16	249951.322	303804.049	28.824
J17	249953.483	303802.819	7.265
J18	249951.441	303807.534	3.857
J19	249952.840	303807.390	8.430
J20	249952.840	303807.718	8.430
J21	249948.310	303802.420	7.198
J22	249947.289	303802.370	9.244
J23	249948.409	303807.826	7.082
J24	249948.623	303802.189	8.510
J25	249948.409	303800.880	7.865
J26	249948.377	303801.810	8.117
J27	249948.331	303801.639	0.021
J28	249948.328	303801.630	3.869
J29	249948.299	303801.528	1.504
J30	249948.121	303801.719	7.483
J31	249948.318	303801.738	1.883
J32	249948.376	303801.719	2.371
J33	249948.331	303801.739	1.017
J34	249948.281	303801.639	1.139
J35	249948.195	303801.639	1.514
J36	249948.077	303801.6310	8.185
J37	249948.473	303801.643	4.504
J38	249948.820	303801.6244	27.721
J39	249948.280	303801.5725	53.134
J40	249948.179	303800.828	53.134
J41	249948.199	303802.520	7.198
J42	249948.289	303802.370	9.244
J43	249948.409	303807.826	7.082
J44	249948.623	303802.189	8.510
J45	249948.409	303800.880	7.865
J46	249948.377	303801.810	8.117
J47	249948.331	303801.639	0.021
J48	249948.328	303801.630	3.869
J49	249948.299	303801.528	1.504
J50	249948.121	303801.719	7.483
J51	249948.318	303801.738	1.883
J52	249948.376	303801.719	2.371
J53	249948.331	303801.739	1.017
J54	249948.281	303801.639	1.139
J55	249948.195	303801.639	1.514
J56	249948.077	303801.6310	8.185
J57	249948.473	303801.643	4.504
J58	249948.820	303801.6244	27.721
J59	249948.280	303801.5725	53.134
J60	249948.179	303800.828	53.134



8379.60

8380.65

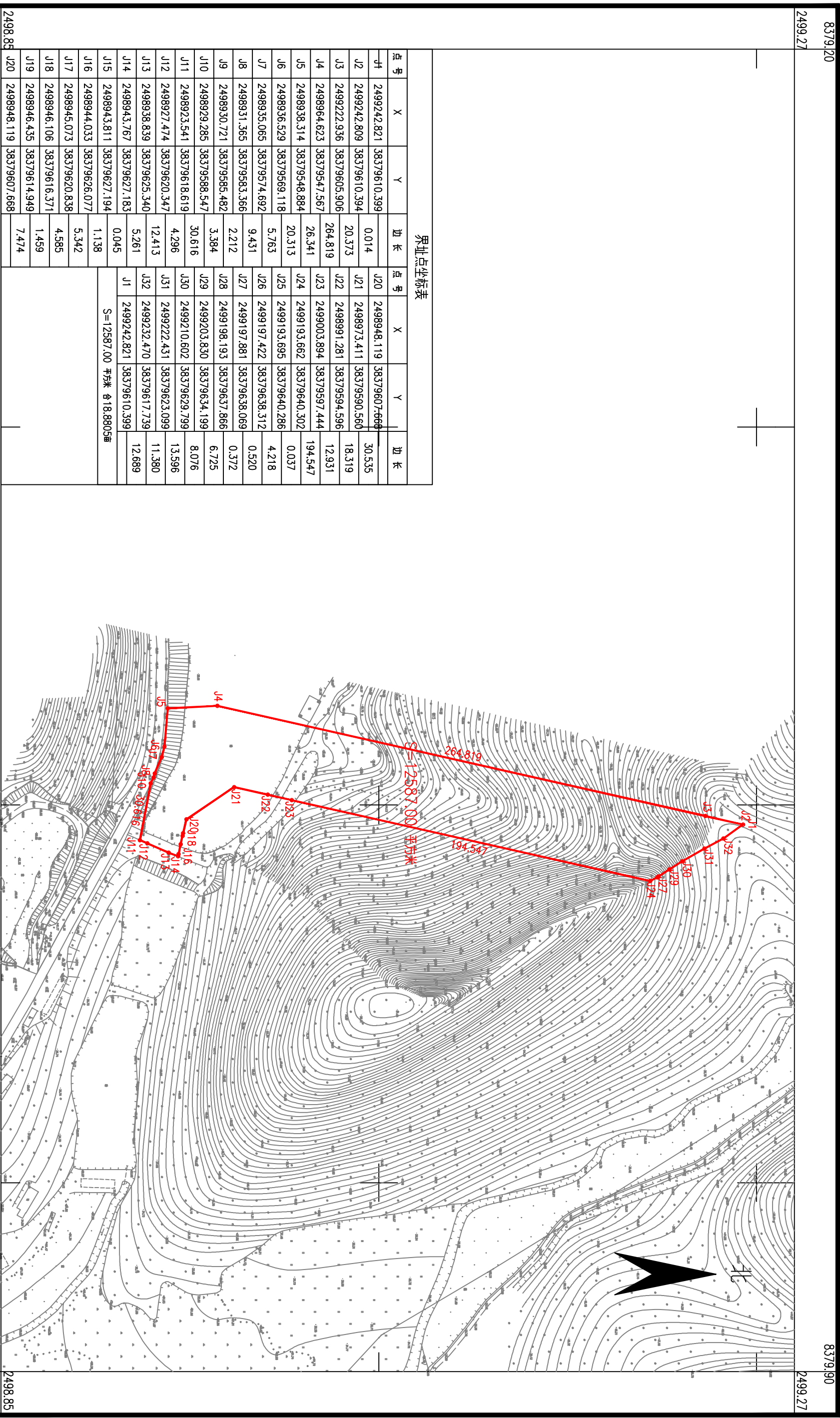
2499.05

2499.05

鹤山市2025年度第二十八批城镇建设征地收土位置范围图一鹤山市共和镇新连村二联股份经济合作社（二）

鹤山市鹤城镇禾谷村挂坑第四股份经济合作社、鹤山市共和镇新连村二联股份经济合作社

单位：m.m²



湖南省地质工程勘察院有限公司江门分公司

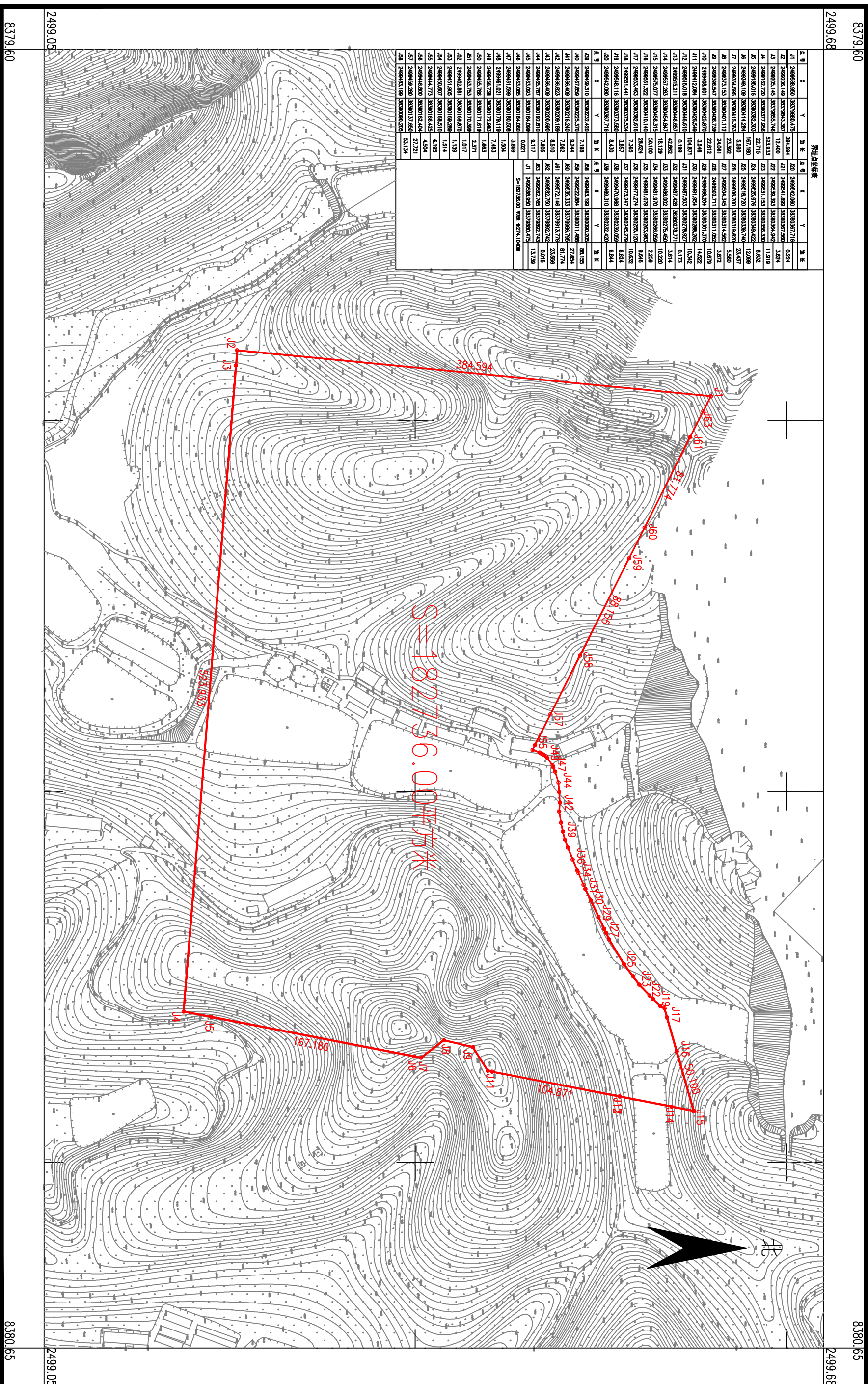
2026年5月数字化制图
2000国家大地坐标系：中央子午线114度
1985国家高程基准：等高距为1米
2007年版式

1:2000

绘图员：龚翔
检查员：金祥
审核员：廖军华

鹤山市 2025年度第二十八批次城镇建设用地位征收土地位置范围图 — 鹤山市鹤城镇东坑经济联合社
 鹤山市共和镇新莲村二联股份经济合作社、鹤山市鹤城镇东坑经济联合社

单位：m.m²



界址点坐标表					
点号	X	Y	点号	X	Y
41	249928.820	383798.475	40	249942.040	383803.718
42	249928.149	383798.387	39	249941.889	383803.720
43	249928.145	383798.574	38	249942.320	383803.530
44	249918.220	383803.202	37	249928.202	383803.202
45	249918.018	383803.428	36	249928.202	383803.428
46	249928.145	383804.284	35	249928.145	383804.284
47	249928.145	383804.125	34	249928.145	383804.125
48	249928.145	383804.112	33	249928.145	383804.112
49	249928.145	383804.239	32	249928.145	383804.239
50	249928.145	383804.570	31	249928.145	383804.570
51	249918.228	383804.549	30	249918.228	383804.549
52	249918.228	383804.610	29	249918.228	383804.610
53	249918.228	383804.657	28	249918.228	383804.657
54	249928.145	383804.647	27	249928.145	383804.647
55	249928.145	383804.471	26	249928.145	383804.471
56	249928.145	383804.149	25	249928.145	383804.149
57	249928.145	383803.818	24	249928.145	383803.818
58	249928.145	383803.534	23	249928.145	383803.534
59	249928.145	383803.280	22	249928.145	383803.280
60	249928.145	383802.718	21	249928.145	383802.718
61	249928.145	383802.420	20	249928.145	383802.420
62	249928.145	383802.120	19	249928.145	383802.120
63	249928.145	383801.820	18	249928.145	383801.820
64	249928.145	383801.520	17	249928.145	383801.520
65	249928.145	383801.220	16	249928.145	383801.220
66	249928.145	383800.920	15	249928.145	383800.920
67	249928.145	383800.620	14	249928.145	383800.620
68	249928.145	383800.320	13	249928.145	383800.320
69	249928.145	383800.020	12	249928.145	383800.020
70	249928.145	383799.720	11	249928.145	383799.720
71	249928.145	383799.420	10	249928.145	383799.420
72	249928.145	383799.120	9	249928.145	383799.120
73	249928.145	383798.820	8	249928.145	383798.820
74	249928.145	383798.520	7	249928.145	383798.520
75	249928.145	383798.220	6	249928.145	383798.220
76	249928.145	383797.920	5	249928.145	383797.920
77	249928.145	383797.620	4	249928.145	383797.620
78	249928.145	383797.320	3	249928.145	383797.320
79	249928.145	383797.020	2	249928.145	383797.020
80	249928.145	383796.720	1	249928.145	383796.720

湖南省地质工程勘察院有限公司江门分公司

2026年5月数字化制图
 2000国家大地坐标系：中央子午线114度
 1985国家高程基准，等高距为1米
 2007年版式

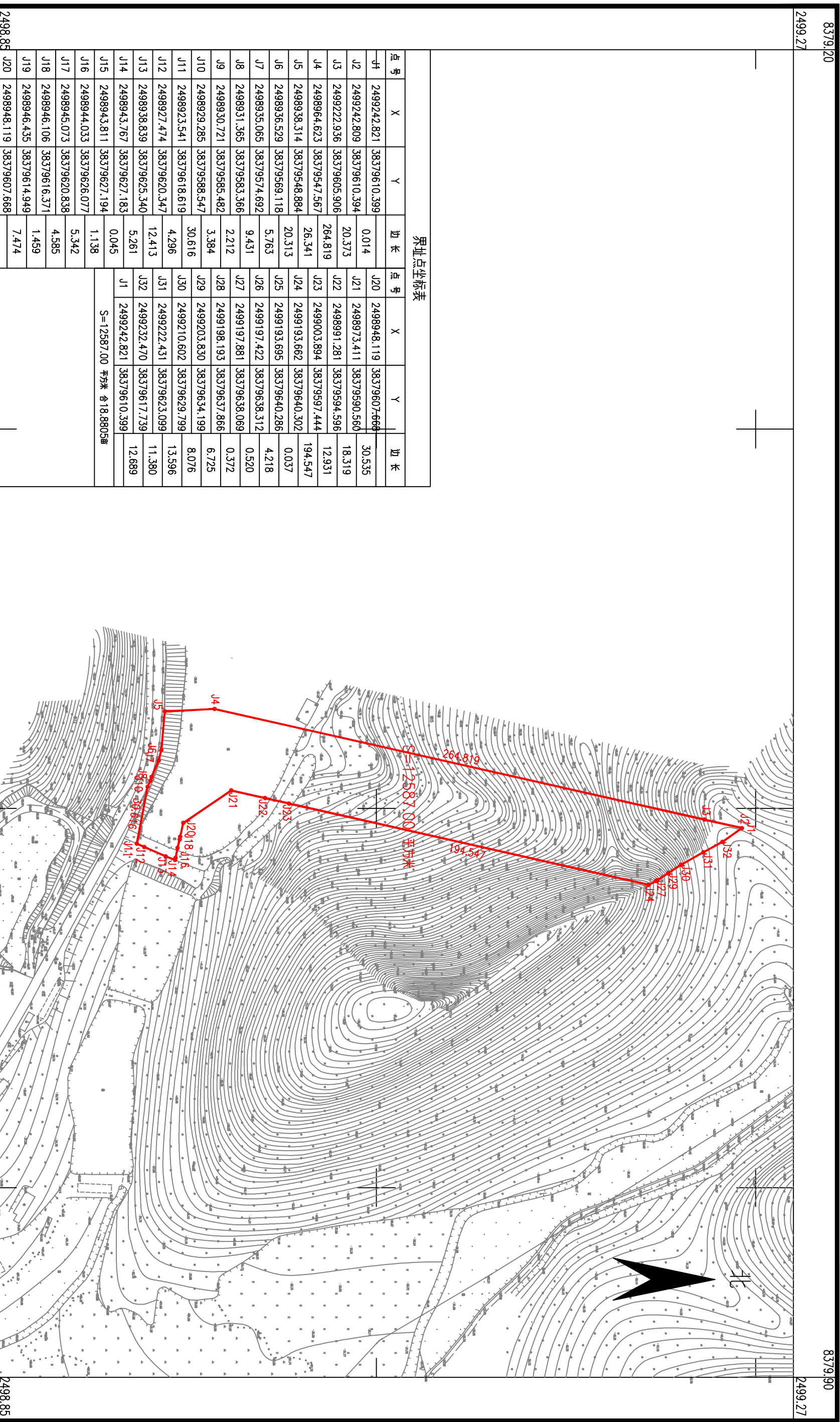
1:3000

绘图员：蒋翔
 检查员：金祥
 审核员：廖军华

鹤山市 2025年度第二十八批次城镇建设用地位征收土地位置范围图—鹤山市鹤城镇禾谷村桂坑第四股份经济合作社

鹤山市鹤城镇禾谷村桂坑第四股份经济合作社、鹤山市共和镇新莲村二联股份经济合作社

单位：m、m²



界址点坐标表

点号	X	Y	边长	点号	X	Y	边长
J1	249242.821	38379610.399	0.014	J20	2498948.119	38379607.668	30.535
J2	2499242.809	38379610.394	20.373	J21	2498973.411	38379590.560	18.319
J3	2499222.936	38379605.906	264.819	J22	2498991.281	38379594.596	12.931
J4	2498964.623	38379547.567	26.341	J23	2499003.894	38379597.444	194.547
J5	2498938.314	38379548.884	20.313	J24	2499193.662	38379640.302	0.037
J6	2498936.529	38379569.118	5.763	J25	2499193.695	38379640.286	4.218
J7	2498935.065	38379574.692	9.431	J26	2499197.422	38379638.312	0.520
J8	2498931.365	38379583.366	2.212	J27	2499197.881	38379638.069	0.372
J9	2498930.721	38379585.482	3.384	J28	2499198.193	38379637.866	6.725
J10	2498929.285	38379588.547	30.616	J29	2499203.830	38379634.199	8.076
J11	2498923.541	38379618.619	4.296	J30	2499210.602	38379629.799	13.596
J12	2498927.474	38379620.347	12.413	J31	2499222.431	38379623.099	11.380
J13	2498938.839	38379625.340	5.261	J32	2499232.470	38379617.739	12.689
J14	2498943.767	38379627.183	0.045	J1	2499242.821	38379610.399	
J15	2498943.811	38379627.194	1.138	S=12587.00 平方米 合18.8805亩			
J16	2498944.033	38379626.077	5.342				
J17	2498945.073	38379620.838	4.585				
J18	2498946.106	38379616.371	1.459				
J19	2498946.435	38379614.949	7.474				
J20	2498948.119	38379607.668					

湖南省地质工程勘察院有限公司江门分公司

2026年5月数字化制图
2000国家大地坐标系：中央子午线114度
1985国家高程基准，等高距为1米
2007年版式

1:2000

绘图员：裴期
检查员：金祥
审核员：廖军华