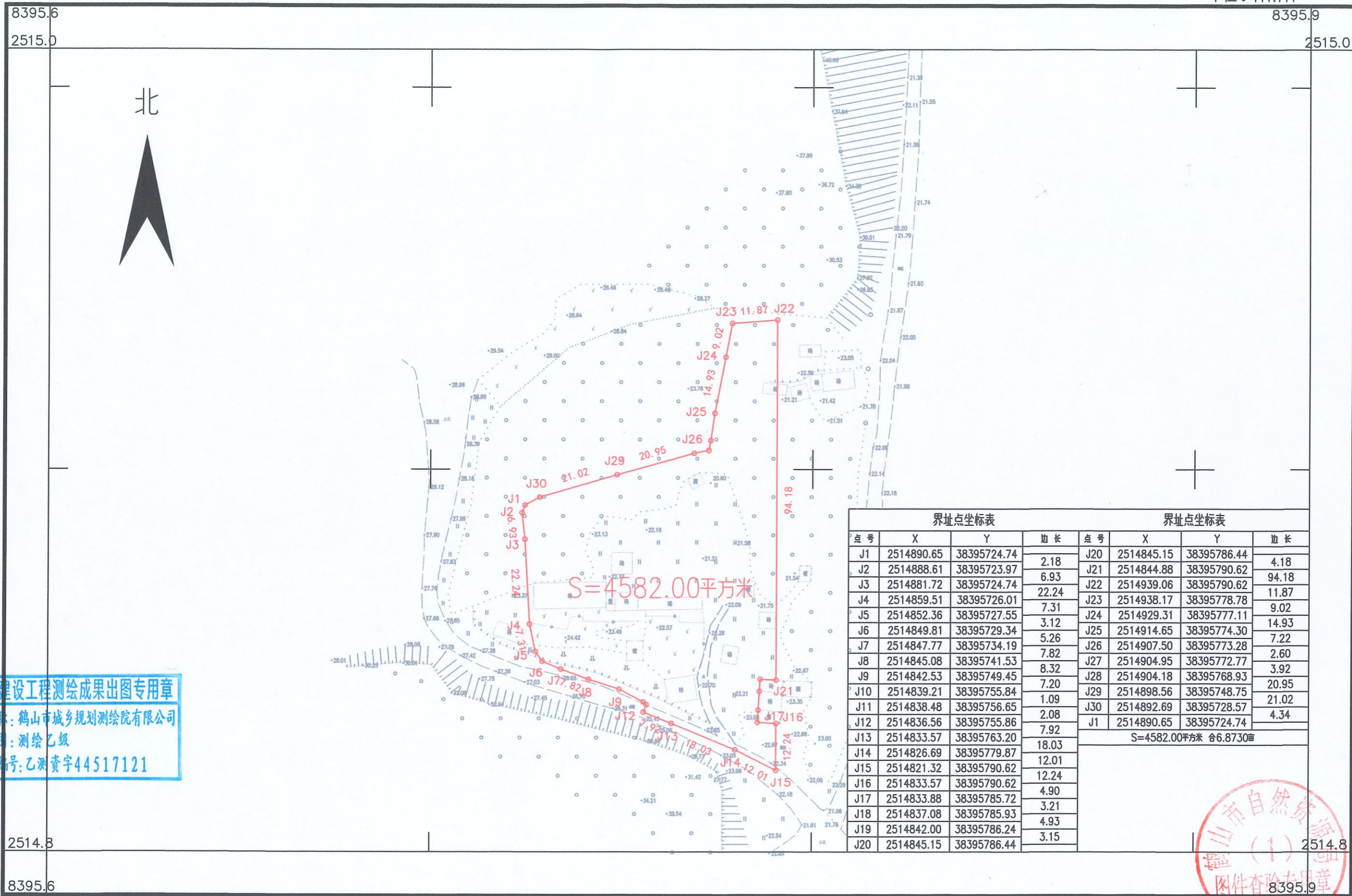


鹤山市2025年度第四十一批次城镇建设用农用地转用红线图

鹤山市雅瑶镇黄洞村委会

单位: m.m²



界址点坐标表				界址点坐标表			
点号	X	Y	边长	点号	X	Y	边长
J1	2514890.65	38395724.74	2.18	J20	2514845.15	38395786.44	4.18
J2	2514888.61	38395723.97	6.93	J21	2514844.88	38395790.62	94.18
J3	2514881.72	38395724.74	22.24	J22	2514939.06	38395790.62	11.87
J4	2514859.51	38395726.01	7.31	J23	2514938.17	38395778.78	9.02
J5	2514852.36	38395727.55	3.12	J24	2514929.31	38395777.11	14.93
J6	2514849.81	38395729.34	5.26	J25	2514914.65	38395774.30	7.22
J7	2514847.77	38395734.19	7.82	J26	2514907.50	38395773.28	2.60
J8	2514845.08	38395741.53	8.32	J27	2514904.95	38395772.77	3.92
J9	2514842.53	38395749.45	7.20	J28	2514904.18	38395768.93	20.95
J10	2514839.21	38395755.84	1.09	J29	2514898.56	38395748.75	21.02
J11	2514838.48	38395756.65	2.08	J30	2514892.69	38395728.57	4.34
J12	2514836.56	38395755.86	7.92	J1	2514890.65	38395724.74	
J13	2514833.57	38395763.20	18.03	S=4582.00平方米 合6.8730亩			
J14	2514826.69	38395779.87	12.01				
J15	2514821.32	38395790.62	12.24				
J16	2514833.57	38395790.62	4.90				
J17	2514833.88	38395785.72	3.21				
J18	2514837.08	38395785.93	4.93				
J19	2514842.00	38395786.24	3.15				
J20	2514845.15	38395786.44					

鹤山市城乡
规划
测
绘
院
有
限
公
司

广东省建设工程测绘成果出图专用章
单位名称: 鹤山市城乡规划设计院有限公司
业务范围: 测绘乙级
资质证书编号: 乙测资字44517121

鹤山市自然资源局
(1)
图件存档专用章

2026年6月数字化制图。
2000国家大地坐标系, 中央子午线114度。
1985国家高程基准, 等高距为1米。
2007年版图式。

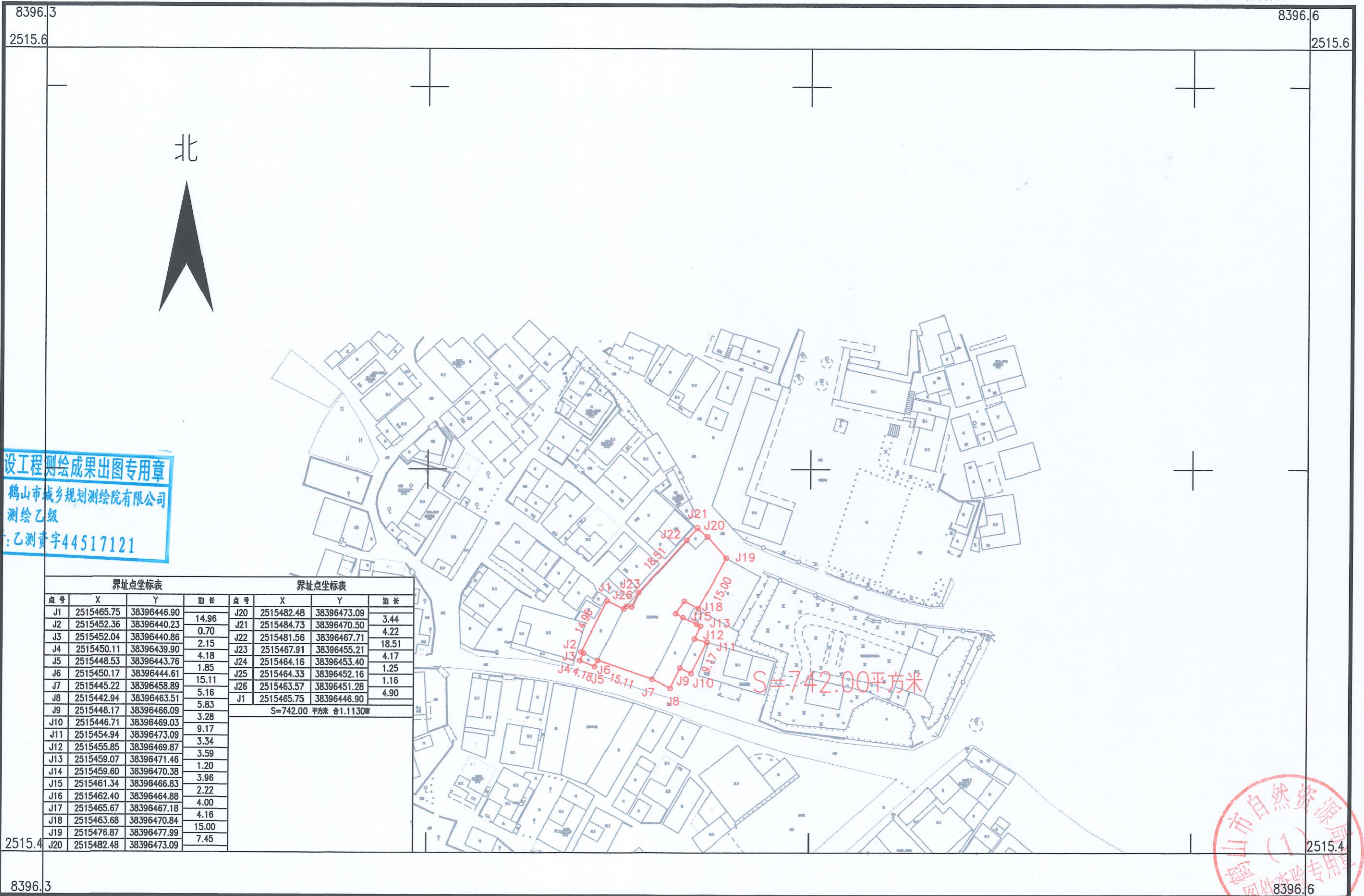
1:1000

绘图员: 刘高敏
检查员: 张锦雯
审核员: 任醒聪

鹤山市2025年度第四十一批次城镇建设用农用地转用红线图

鹤山市雅瑶镇陈山村委会

单位: m.m²



广东省建设工程测绘成果出图专用章
 单位名称: 鹤山市城乡规划测绘院有限公司
 业务范围: 测绘乙级
 资质证书编号: 乙测资字44517121

城乡规划测绘院有限公司

界址点坐标表				界址点坐标表			
点号	X	Y	边长	点号	X	Y	边长
J1	2515465.75	38396446.90	14.96	J20	2515482.48	38396473.09	3.44
J2	2515452.36	38396440.23	0.70	J21	2515484.73	38396470.50	4.22
J3	2515452.04	38396440.86	2.15	J22	2515481.56	38396467.71	18.51
J4	2515450.11	38396439.90	4.18	J23	2515467.91	38396455.21	4.17
J5	2515448.53	38396443.76	1.85	J24	2515464.16	38396453.40	1.25
J6	2515450.17	38396444.61	15.11	J25	2515464.33	38396452.16	1.16
J7	2515445.22	38396458.89	5.16	J26	2515463.57	38396451.28	4.90
J8	2515442.94	38396463.51	5.83	J1	2515465.75	38396446.90	
J9	2515448.17	38396466.09	3.28	S=742.00 平方米 合1.1130亩			
J10	2515446.71	38396469.03	9.17				
J11	2515454.94	38396473.09	3.34				
J12	2515455.85	38396469.87	3.59				
J13	2515459.07	38396471.46	1.20				
J14	2515459.60	38396470.38	3.96				
J15	2515461.34	38396466.83	2.22				
J16	2515462.40	38396464.88	4.00				
J17	2515465.67	38396467.18	4.16				
J18	2515463.68	38396470.84	15.00				
J19	2515476.87	38396477.99	7.45				
J20	2515482.48	38396473.09					



2026年6月数字化制图。
 2000国家大地坐标系, 中央子午线114度。
 1985国家高程基准, 等高距为1米。
 2007年版图式。

1:1000

绘图员: 麦钰澄
 检查员: 张绮雯
 审核员: 任醒聪