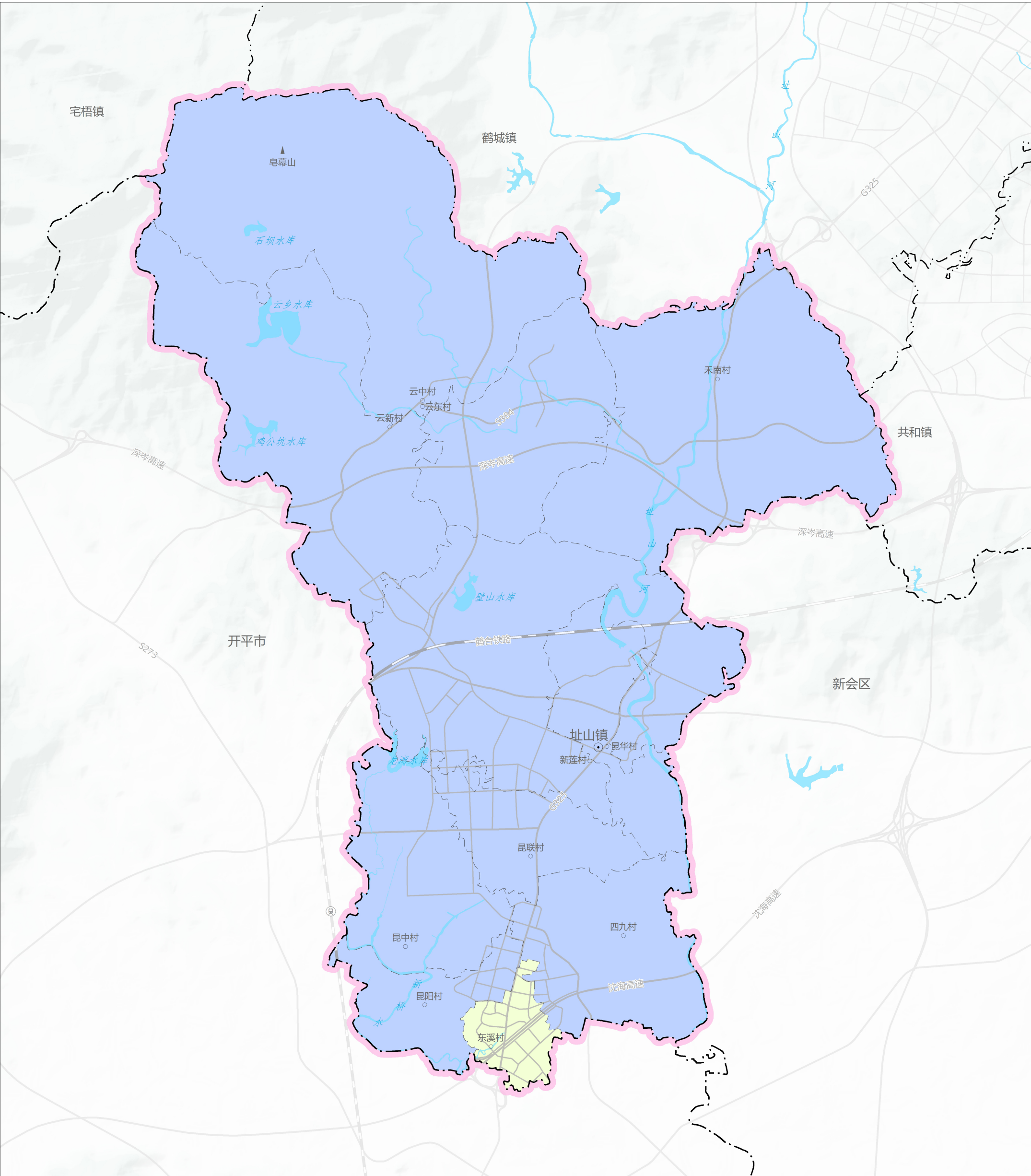


江门市鹤山市址山镇国土空间总体规划（2021—2035 年）

乡村建设分类引导图



N

00.40.81.6km

图例

●

镇政府驻地

○

村委会

⊕

铁路枢纽

——

县级行政区界

——

镇级行政区界

村范围示意线

——

规划范围

——

轨道

——

路网

■

集聚提升类

■

一般发展类

■

水域

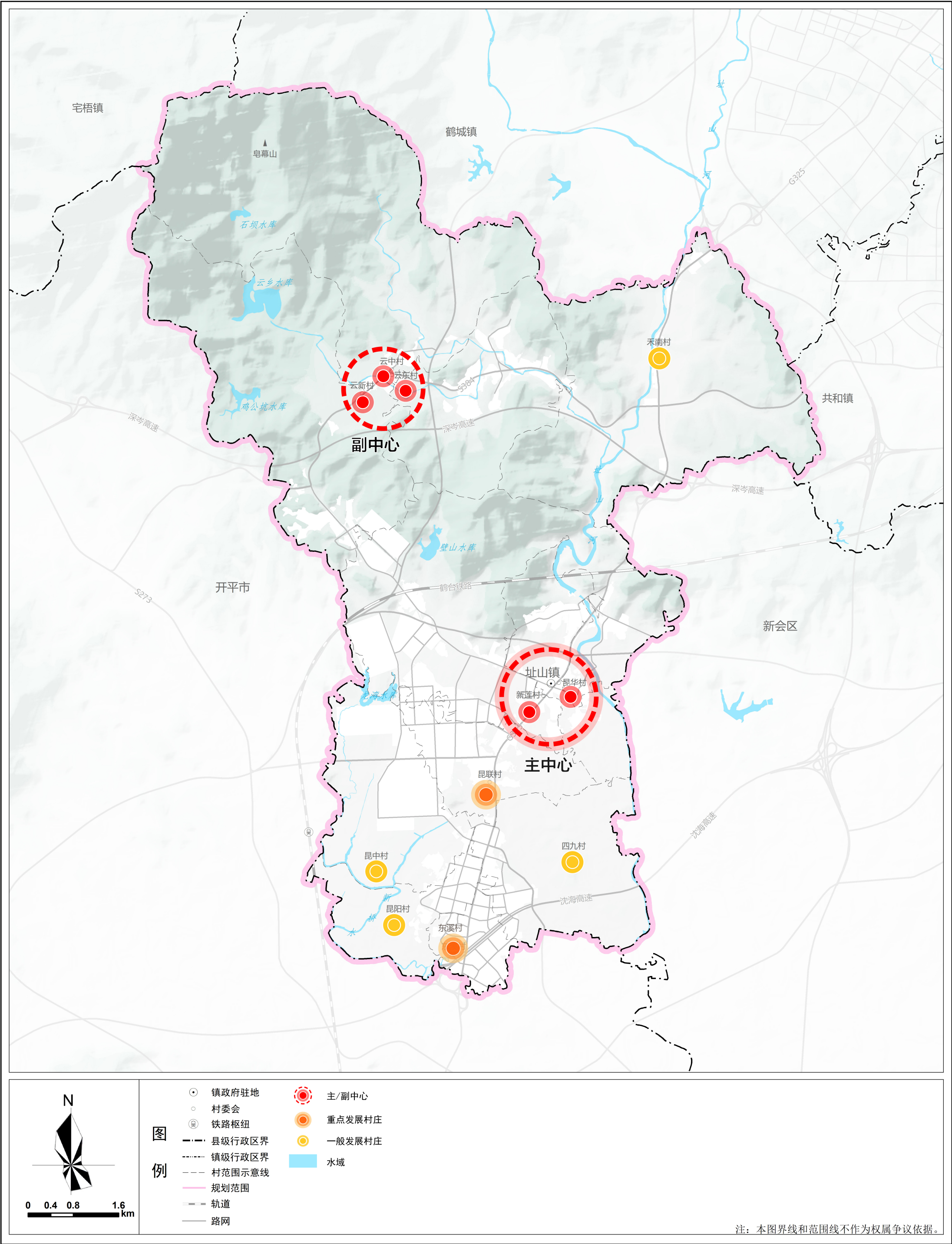
注：本图界线和范围线不作为权属争议依据。

鹤山市址山镇人民政府
2025年5月

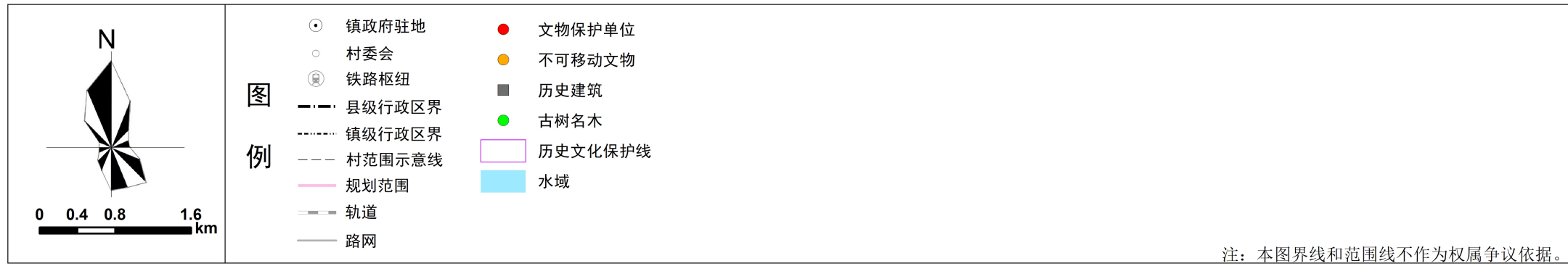
编制

鹤山市址山镇人民政府
广东省科学院广州地理研究所/广东工业大学建筑规划设计院有限公司

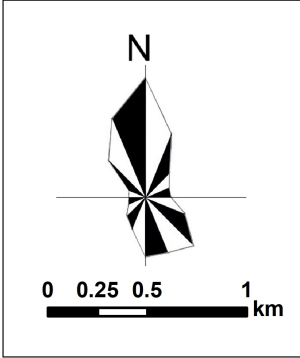
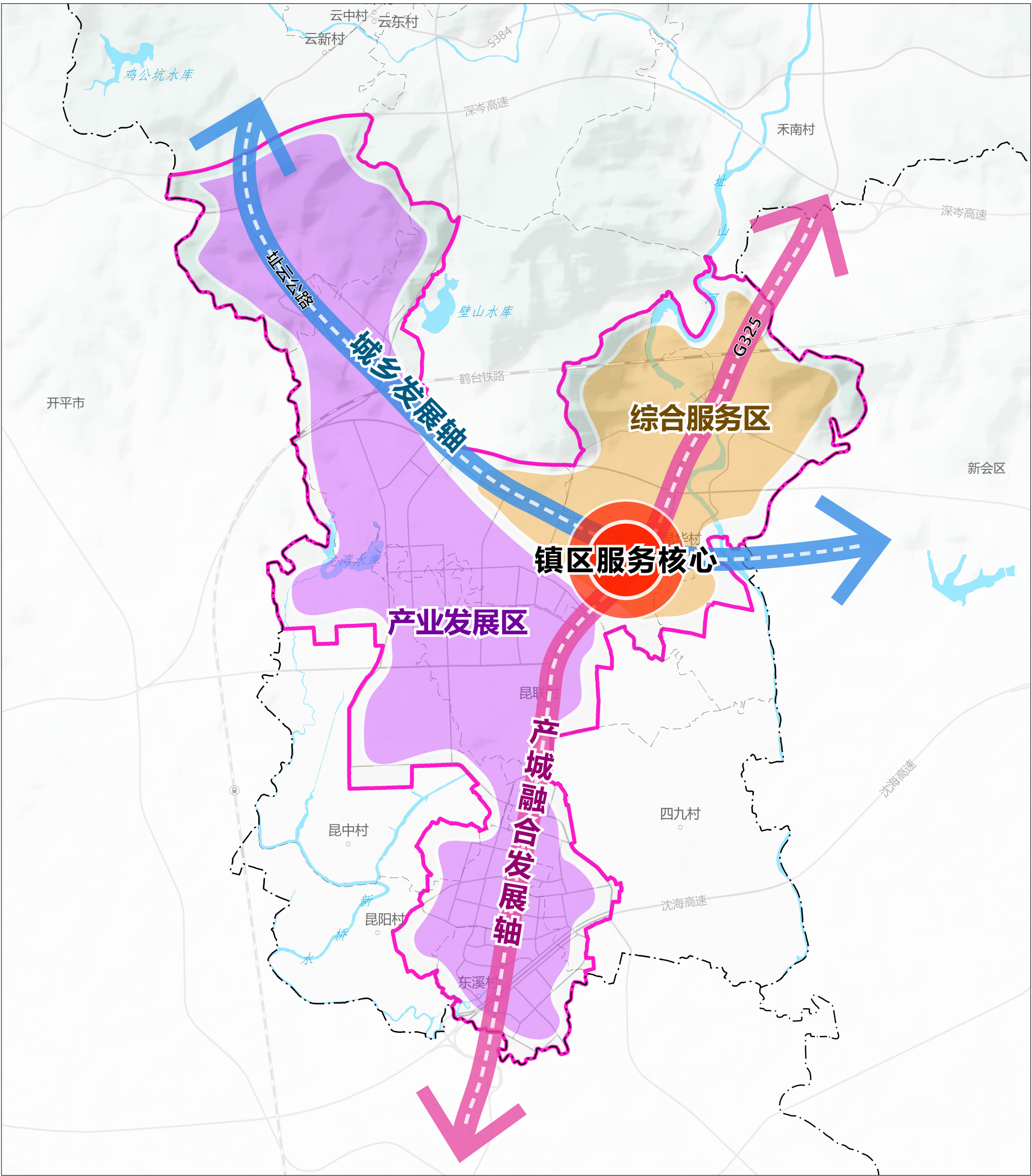
制图



历史文化保护规划图



注：本图界线和范围线不作为权属争议依据。



- 图例**
- | | |
|------------------|-----------|
| ● 镇政府驻地 | ● 镇区服务核心 |
| ○ 村委会 | ↔ 城乡发展轴 |
| ⊙ 铁路枢纽 | ↔ 产城融合发展轴 |
| - - - 县级行政区界 | ■ 综合服务区 |
| - · - · - 镇级行政区界 | ■ 产业发展区 |
| - - - 村范围示意线 | ■ 水域 |
| — 镇区范围 | |
| — 轨道 | |
| — 路网 | |

注：本图界线和范围线不作为权属争议依据。