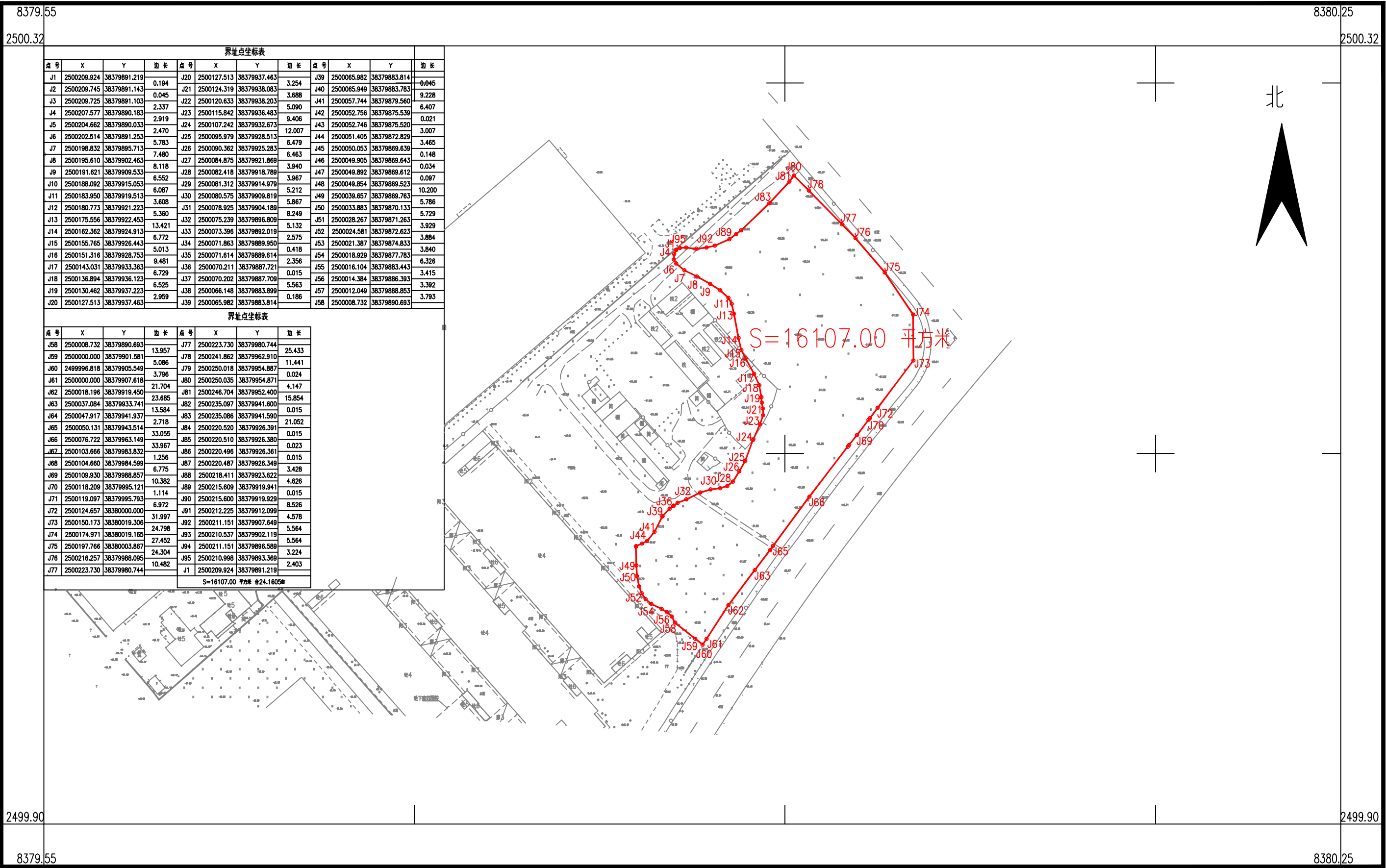


鹤山市2024年度第五十八批次城镇建设用 地征收土地位置范围图(1)

鹤山市鹤城镇东坑村民委员会

单位: m.m²



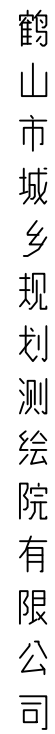
鹤山市城乡规划测绘院有限公司

2025年12月数字化制图
2000国家大地坐标系: 中央子午线114度
1985国家高程基准, 等高距为1米
2007年版式

1:2000

绘图员: 张文龙
检查员: 李进净
审核员: 谭锦峰

單位：mm²

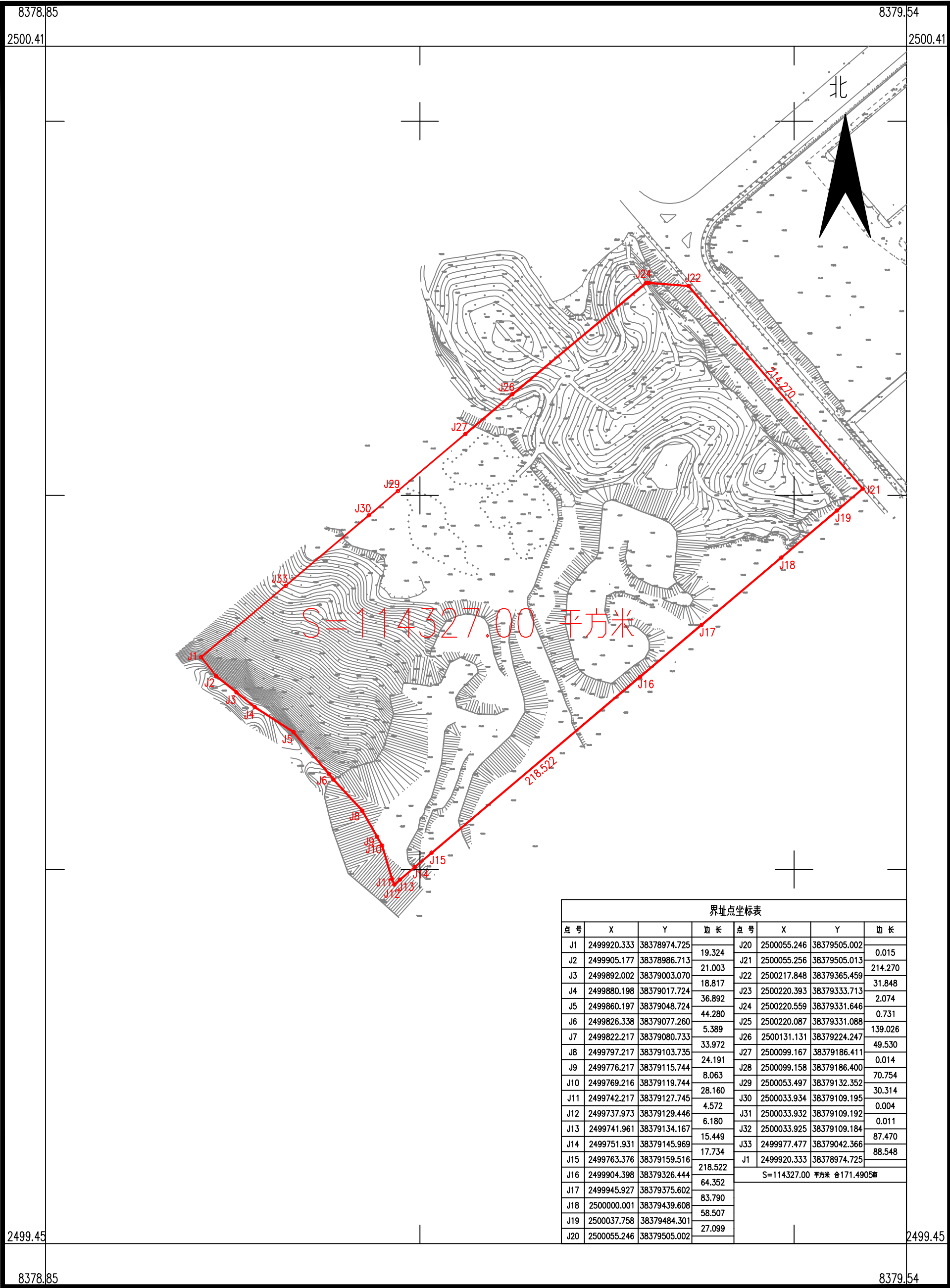


审核员：谭锦峰

鹤山市2024年度第五十八批次城镇建设用地征收土地位置范围图（3）

鹤山市鹤城镇东坑村民委员会、禾谷村民委员会

单位：m.m²



界址点坐标表							
点 号	X	Y	边 长	点 号	X	Y	边 长
J1	2499920.333	38378974.725	19.324	J20	2500055.246	38379505.002	0.015
J2	2499905.177	38378986.713	21.003	J21	2500055.256	38379505.013	214.270
J3	2499892.002	38379003.070	18.817	J22	2500217.848	38379365.459	31.848
J4	2499880.198	38379017.724	36.892	J23	2500220.393	38379333.713	2.074
J5	2499860.197	38379048.724	44.280	J24	2500220.559	38379331.646	0.731
J6	2499826.338	38379077.260	5.389	J25	2500220.087	38379331.088	139.026
J7	2499822.217	38379080.733	33.972	J26	2500131.131	38379224.247	49.530
J8	2499797.217	38379103.735	24.191	J27	2500099.167	38379186.411	0.014
J9	2499776.217	38379115.744	8.063	J28	2500099.158	38379186.400	70.754
J10	2499769.216	38379119.744	28.160	J29	2500053.497	38379132.352	30.314
J11	2499742.217	38379127.745	4.572	J30	2500033.934	38379109.195	0.004
J12	2499737.973	38379129.446	6.180	J31	2500033.932	38379109.192	0.011
J13	2499741.961	38379134.167	15.449	J32	2500033.925	38379109.184	87.470
J14	2499751.931	38379145.969	17.734	J33	2499977.477	38379042.366	88.548
J15	2499763.376	38379159.516	218.522	J1	2499920.333	38378974.725	
J16	2499904.398	38379326.444	64.352	S=114327.00 平方米 合171.4905亩			
J17	2499945.927	38379375.602	83.790				
J18	2500000.001	38379439.608	58.507				
J19	2500037.758	38379484.301	27.099				
J20	2500055.246	38379505.002					

鹤山市城乡
规划测绘
院有限公司

2025年12月数字化制图
2000国家大地坐标系：中央子午线114度
1985国家高程基准，等高距为1米
2007年版式

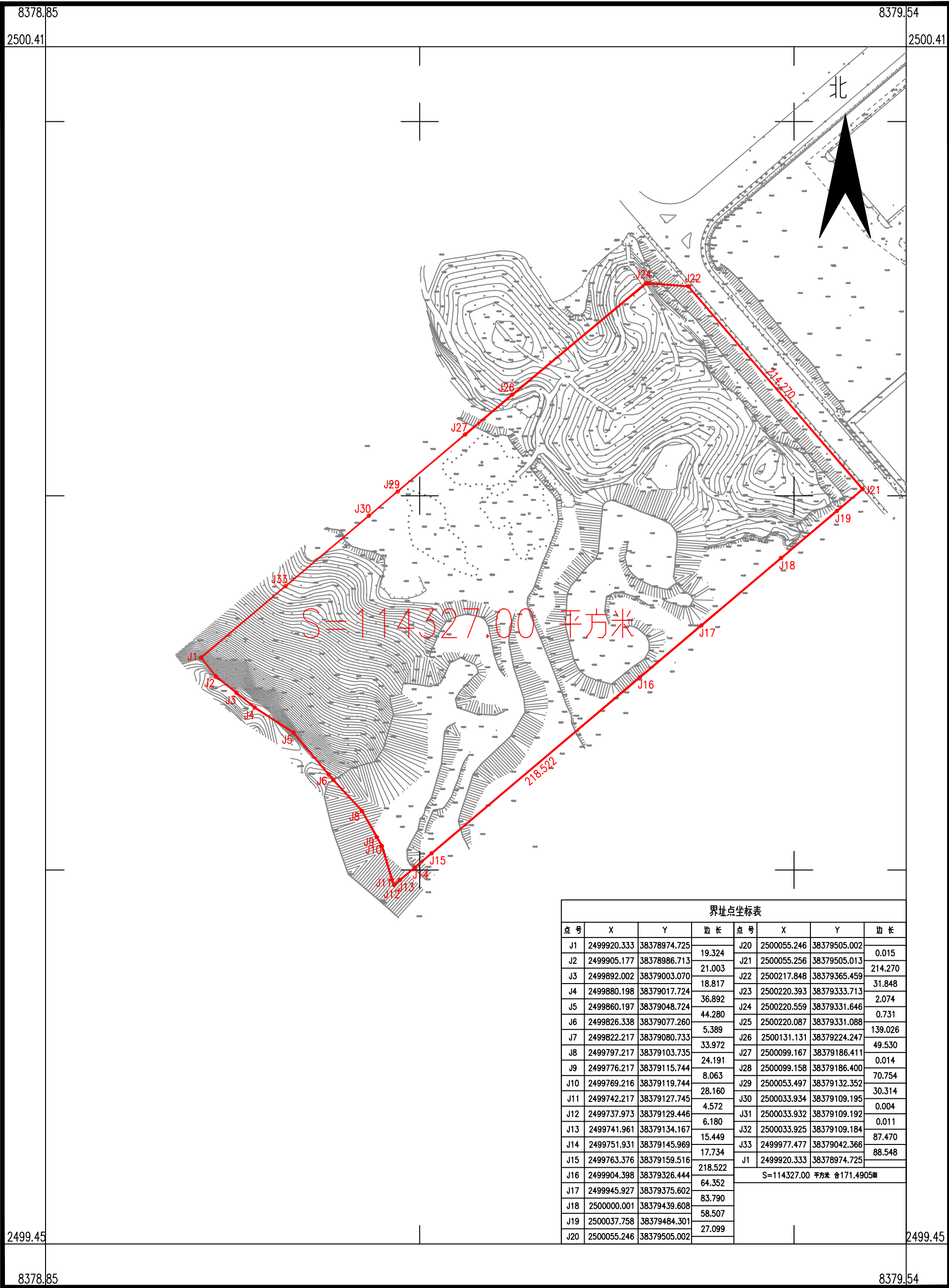
1:3000

绘图员：张文龙
检查员：李进净
审核员：谭锦峰

鹤山市2024年度第五十八批次城镇建设用地征收土地位置范围图

鹤山市鹤城镇东坑村民委员会、禾谷村民委员会

单位：m.m²



鹤山市城乡规划测绘院有限公司

界址点坐标表							
点号	X	Y	边长	点号	X	Y	边长
J1	2499920.333	38378974.725	19.324	J20	2500055.246	38379505.002	0.015
J2	2499905.177	38378986.713	21.003	J21	2500055.256	38379505.013	214.270
J3	2499892.002	38379003.070	18.817	J22	2500217.848	38379365.459	31.848
J4	2499880.198	38379017.724	36.892	J23	2500220.393	38379333.713	2.074
J5	2499860.197	38379048.724	44.280	J24	2500220.559	38379331.646	0.731
J6	2499826.338	38379077.260	5.389	J25	2500220.087	38379331.088	139.026
J7	2499822.217	38379080.733	33.972	J26	2500131.131	38379224.247	49.530
J8	2499797.217	38379103.735	24.191	J27	2500099.167	38379186.411	0.014
J9	2499776.217	38379115.744	8.063	J28	2500099.158	38379186.400	70.754
J10	2499769.216	38379119.744	28.160	J29	2500053.497	38379132.352	30.314
J11	2499742.217	38379127.745	4.572	J30	2500033.934	38379109.195	0.004
J12	2499737.973	38379129.446	6.180	J31	2500033.932	38379109.192	0.011
J13	2499741.961	38379134.167	15.449	J32	2500033.925	38379109.184	87.470
J14	2499751.931	38379145.969	17.734	J33	2499977.477	38379042.366	88.548
J15	2499763.376	38379159.516	218.522	J1	2499920.333	38378974.725	
J16	2499904.398	38379326.444	64.352	S=114327.00 平方米 合171.4905亩			
J17	2499945.927	38379375.602	83.790				
J18	2500000.001	38379439.608	58.507				
J19	2500037.758	38379484.301	27.099				
J20	2500055.246	38379505.002					

2025年12月数字化制图
2000国家大地坐标系：中央子午线114度
1985国家高程基准，等高距为1米
2007年版式

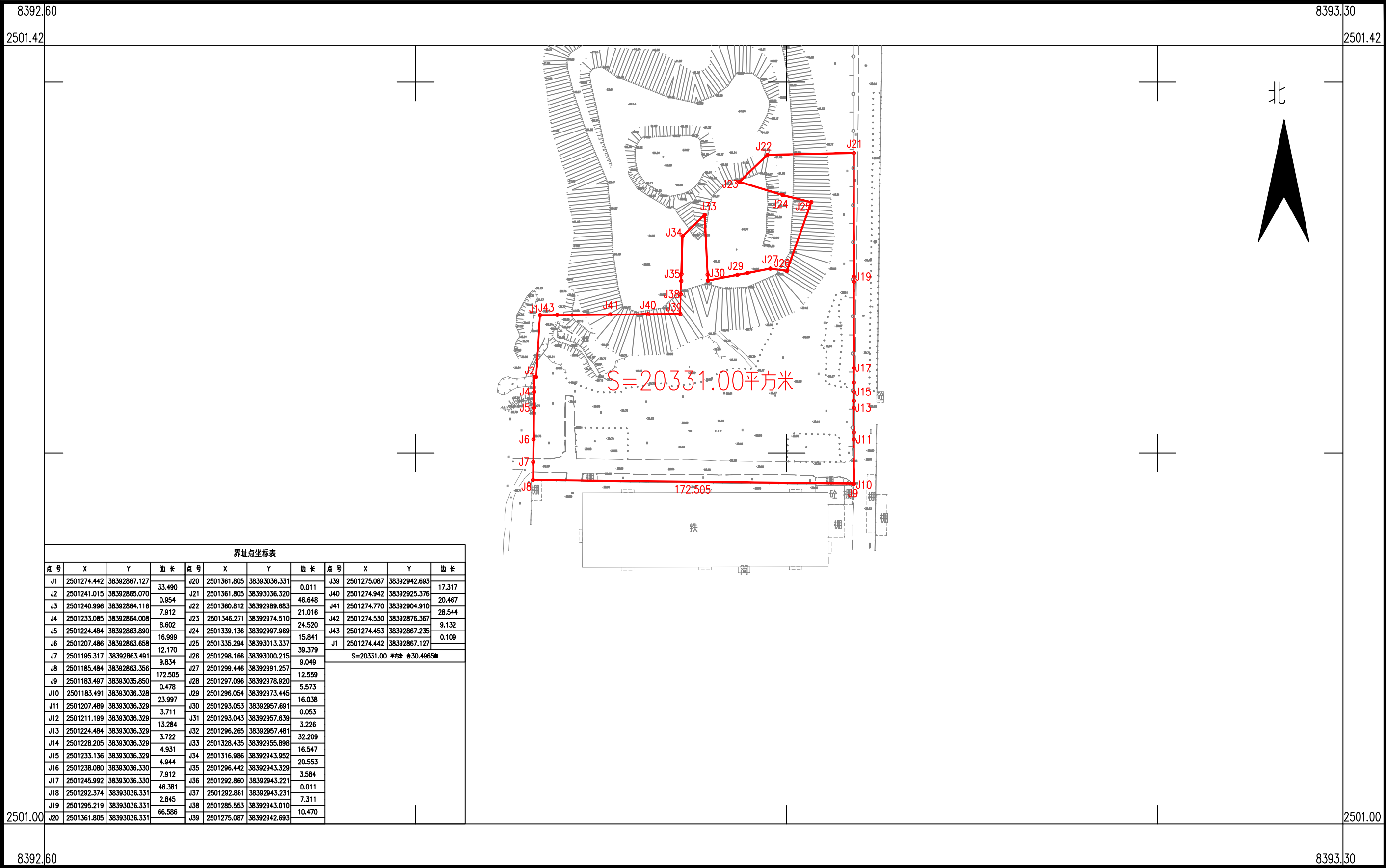
1:3000

绘图员：张文龙
检查员：李进净
审核员：谭锦峰

鹤山市2024年度第五十八批次城镇建设用地上征收土地位置范围图(1)

鹤山市共和镇平汉村民委员会

单位: m.m²



鹤山市城乡规划建设院有限公司

2025年12月数字化制图
2000国家大地坐标系: 中央子午线114度
1985国家高程基准, 等高距为1米
2007年版式

1:2000

绘图员: 张文龙
检查员: 李进净
审核员: 谭锦峰

鹤山市2024年度第五十八批次城镇建设用地位征收土地位置范围图(2)

鹤山市共和镇平汉村民委员会

单位: m.m²



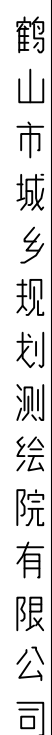
鹤山市城乡规划测绘院有限公司

2025年12月数字化制图
2000国家大地坐标系: 中央子午线114度
1985国家高程基准, 等高距为1米
2007年版式

1:2000

绘图员: 张文龙
检查员: 李进净
审核员: 谭锦峰

單位: mm²

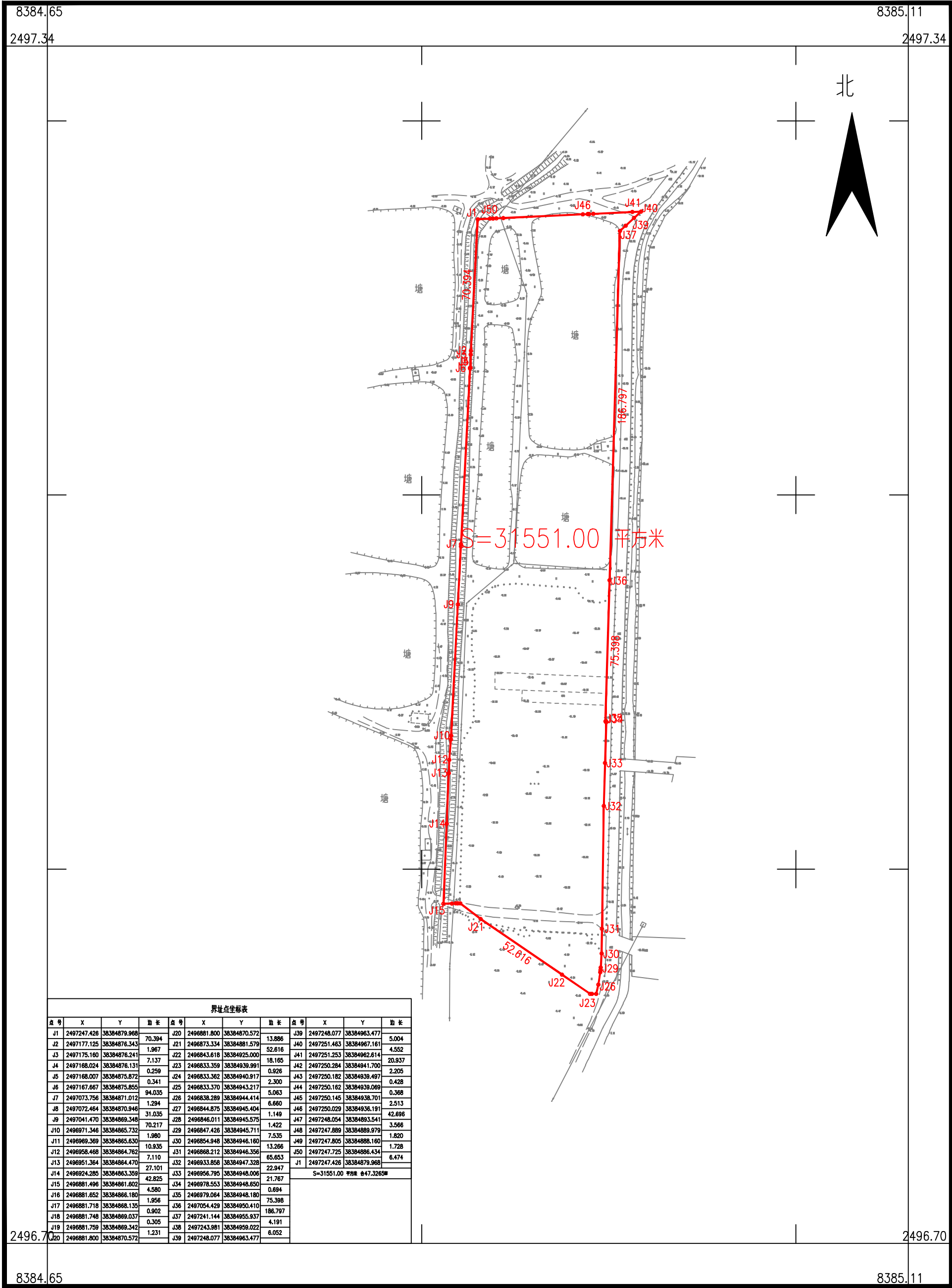


审核员：谭锦峰

鹤山市2024年度第五十八批次城镇建设用 地征收土地位置范围图

鹤山市共和镇铁岗居民委员会

单位：m.m²



鹤山市城乡规划测绘院有限公司

2025年12月数字化制图
2000国家大地坐标系：中央子午线114度
1985国家高程基准，等高距为1米
2007年版式

1:2000

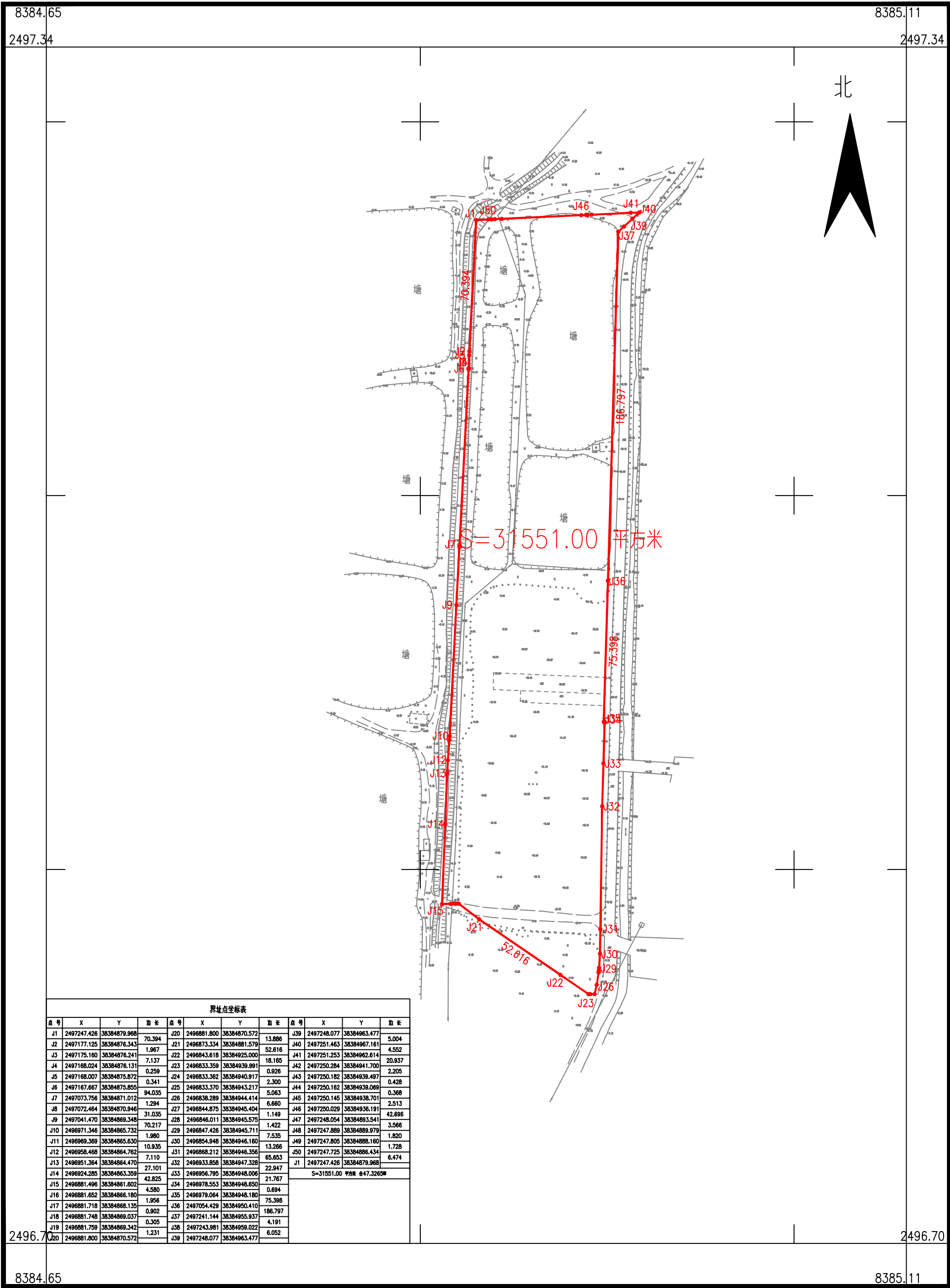
绘图员：张文龙
检查员：李进净
审核员：谭锦峰

鹤山市2024年度第五十八批次城镇建设用地上地位置范围图

鹤山市共和镇铁岗居民委员会

单位：m.m²

鹤山市城乡规划测绘院有限公司



2025年12月数字化制图

2000国家大地坐标系：中央子午线114度

1985国家高程基准，等高距为1米

2007年版式

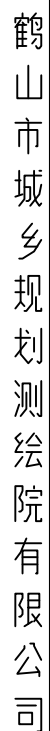
1:2000

绘图员：张文龙

检查员：李进净

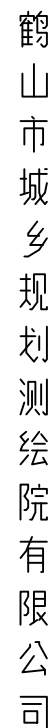
审核员：谭锦峰

單位: mm²



鹤山市址山镇昆中村民委员会、昆联村民委员会

北

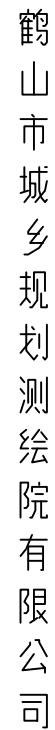


1:3000

绘图员：张文龙
检查员：李进净
审核员：谭锦峰

鹤山市址山镇昆中村民委员会、昆联村民委员会

北

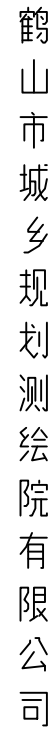


1:3000

绘图员：张文龙
检查员：李进净
审核员：谭锦峰

鹤山市址山镇昆中村民委员会、昆联村民委员会

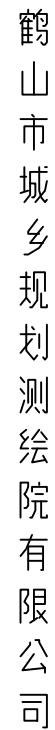
北



绘图员：张文龙
检查员：李进净
审核员：谭锦峰

鹤山市址山镇昆中村民委员会、昆联村民委员会

北

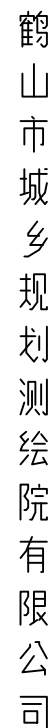


1:3000

绘图员：张文龙
检查员：李进净
审核员：谭锦峰

鹤山市址山镇昆中村民委员会、昆联村民委员会

北



1:3000

绘图员：张文龙
检查员：李进净
审核员：谭锦峰