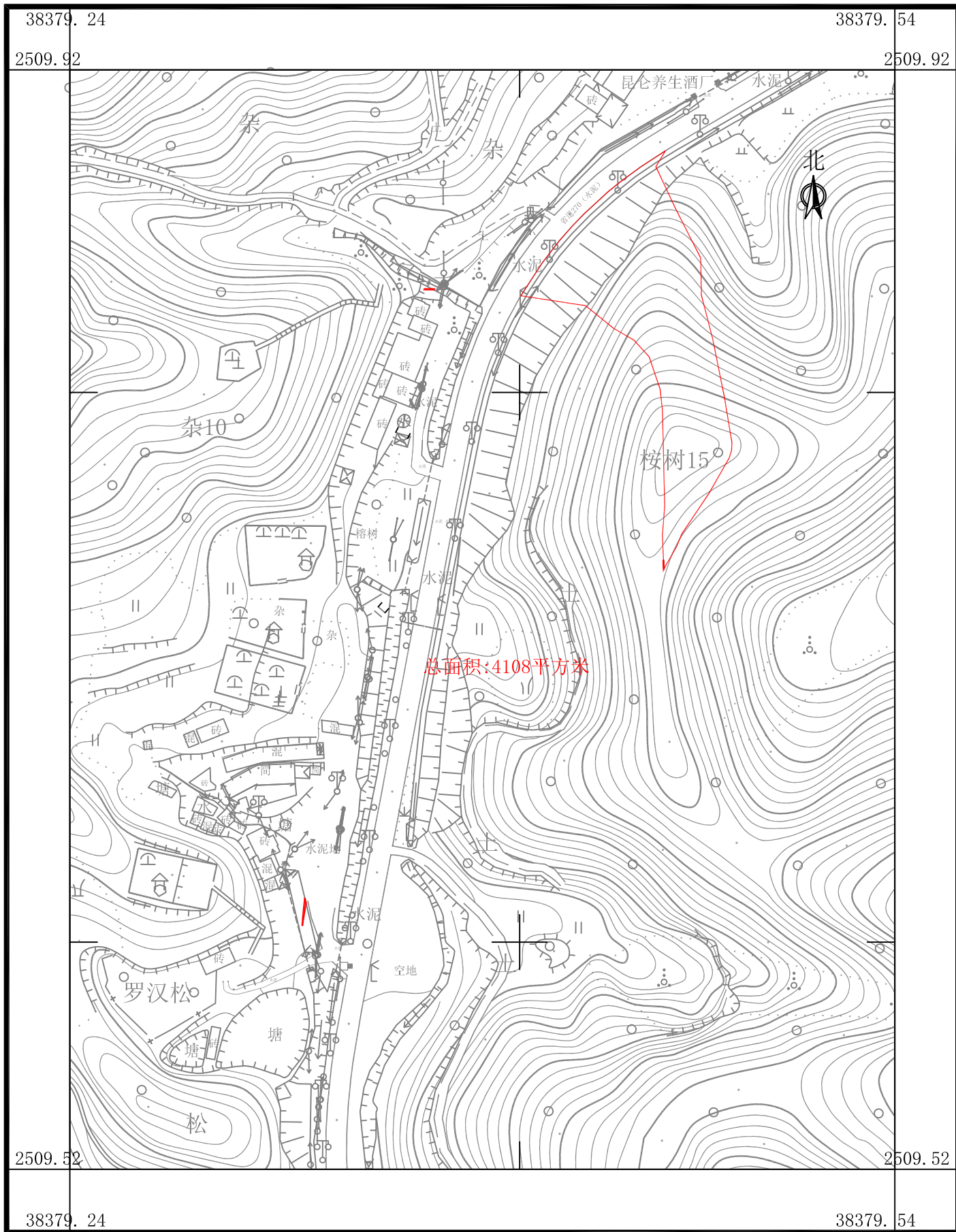


国道G325线鹤山桃源至址山段改建工程项目用地拟征收土地范围图(1)

鹤山市龙口镇四堡村昆中股份经济合作社



广东华地自然空间规划研究有限公司

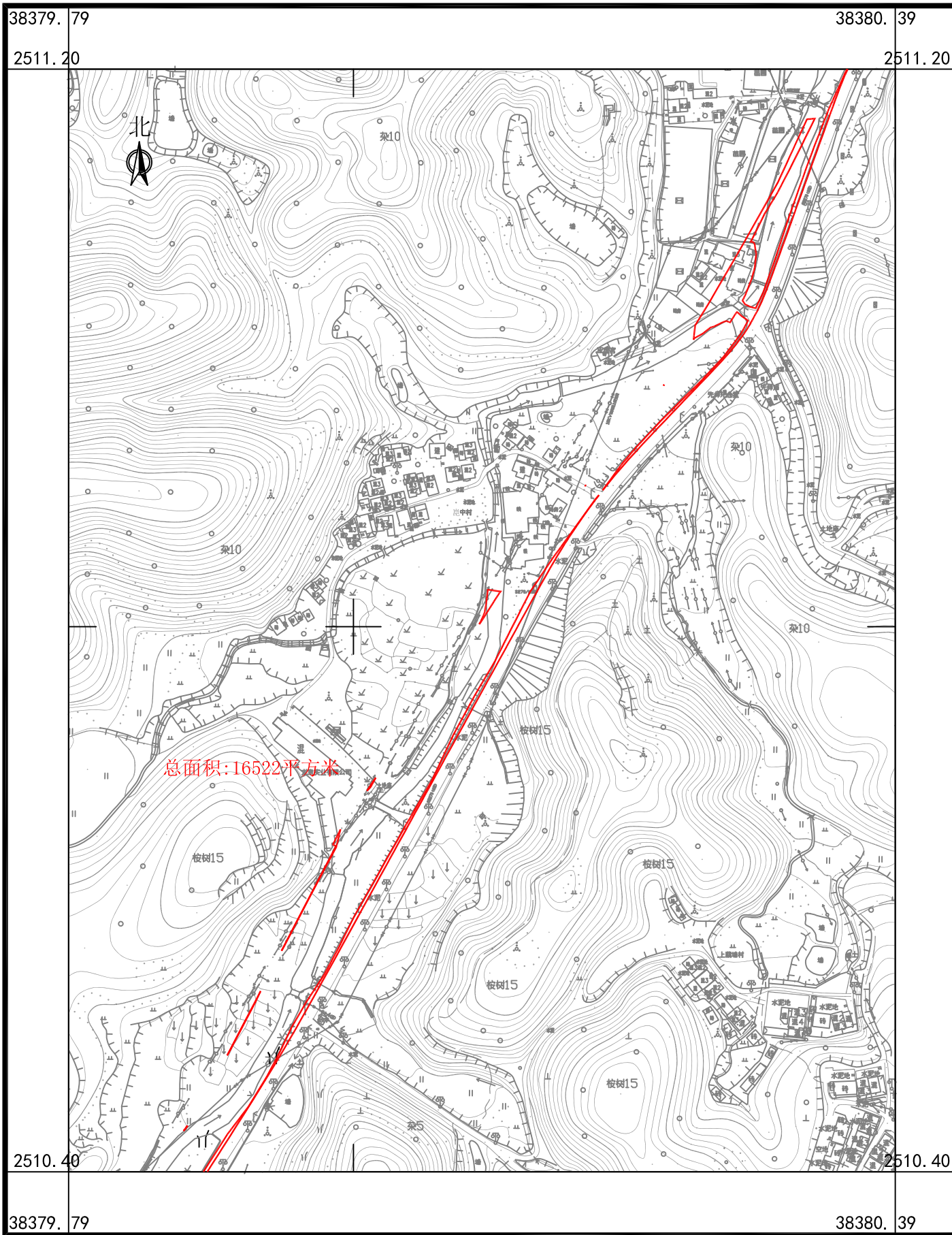
2025年5月数字化制图
2000国家大地坐标系, 中央子午线114度
TD/T 1008-2007土地勘测定界规程

1:2000

制图员: 梁翠敏
检查员: 杨团

国道G325线鹤山桃源至址山段改建工程项目用地拟征收土地范围图（2-2）

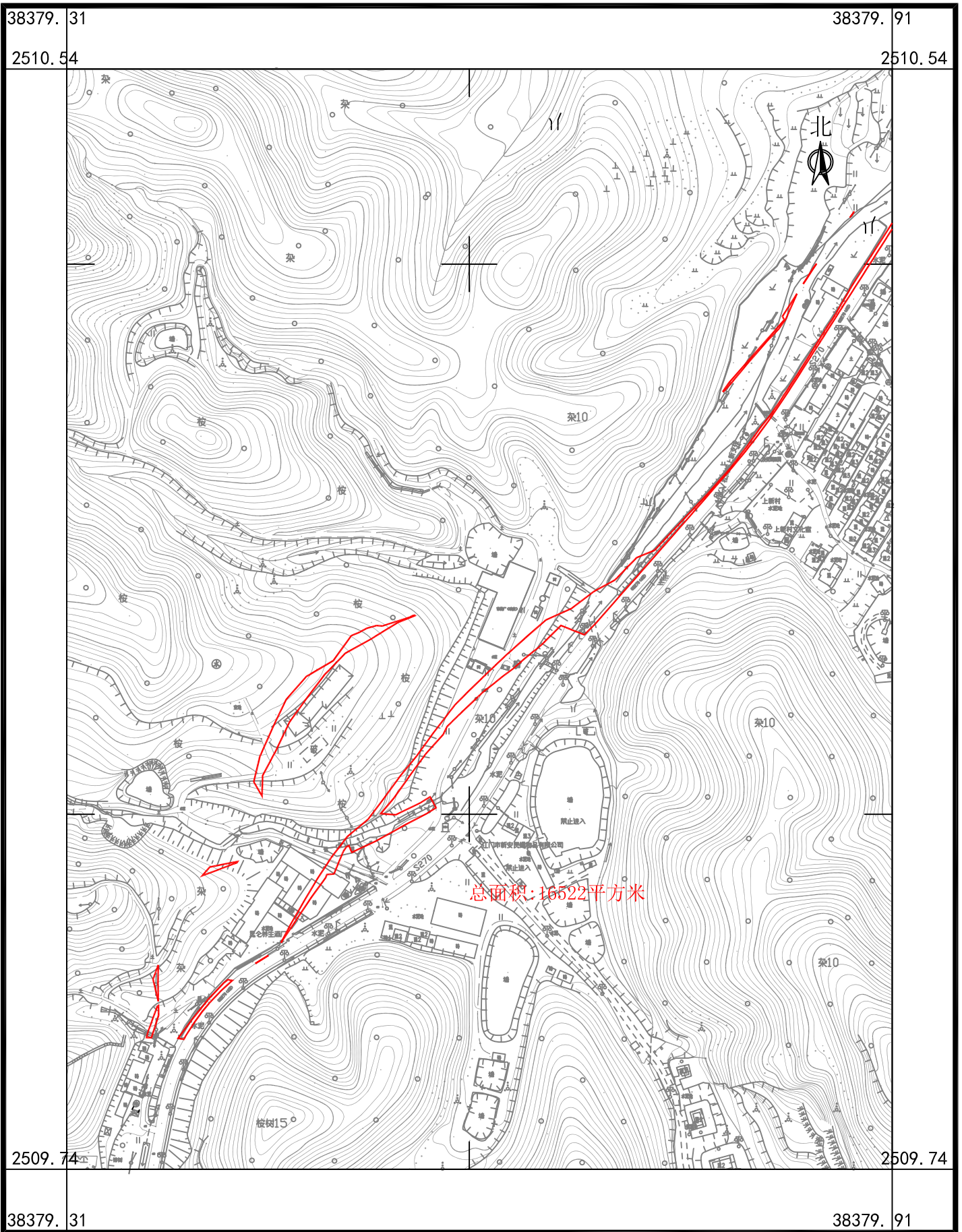
鹤山市龙口镇三洞村三岗第十二股份经济合作社、鹤山市龙口镇三洞村三岗第十股份经济合作社、鹤山市龙口镇三洞村三岗第十一股份经济合作社、鹤山市龙口镇三洞村三岗股份经济合作社、鹤山市龙口镇三洞股份经济合作社、鹤山市龙口镇四堡村昆中股份经济合作社、鹤山市龙口镇四堡村上藕塘股份经济合作社、鹤山市龙口镇四堡村上新股份经济合作社、鹤山市龙口镇四堡村新村股份经济合作社、鹤山市龙口镇四堡村余屋股份经济合作社、鹤山市龙口镇四堡股份经济合作社



广东华地自然空间规划研究有限公司

国道G325线鹤山桃源至址山段改建工程项目用地拟征收土地范围图 (2-3)

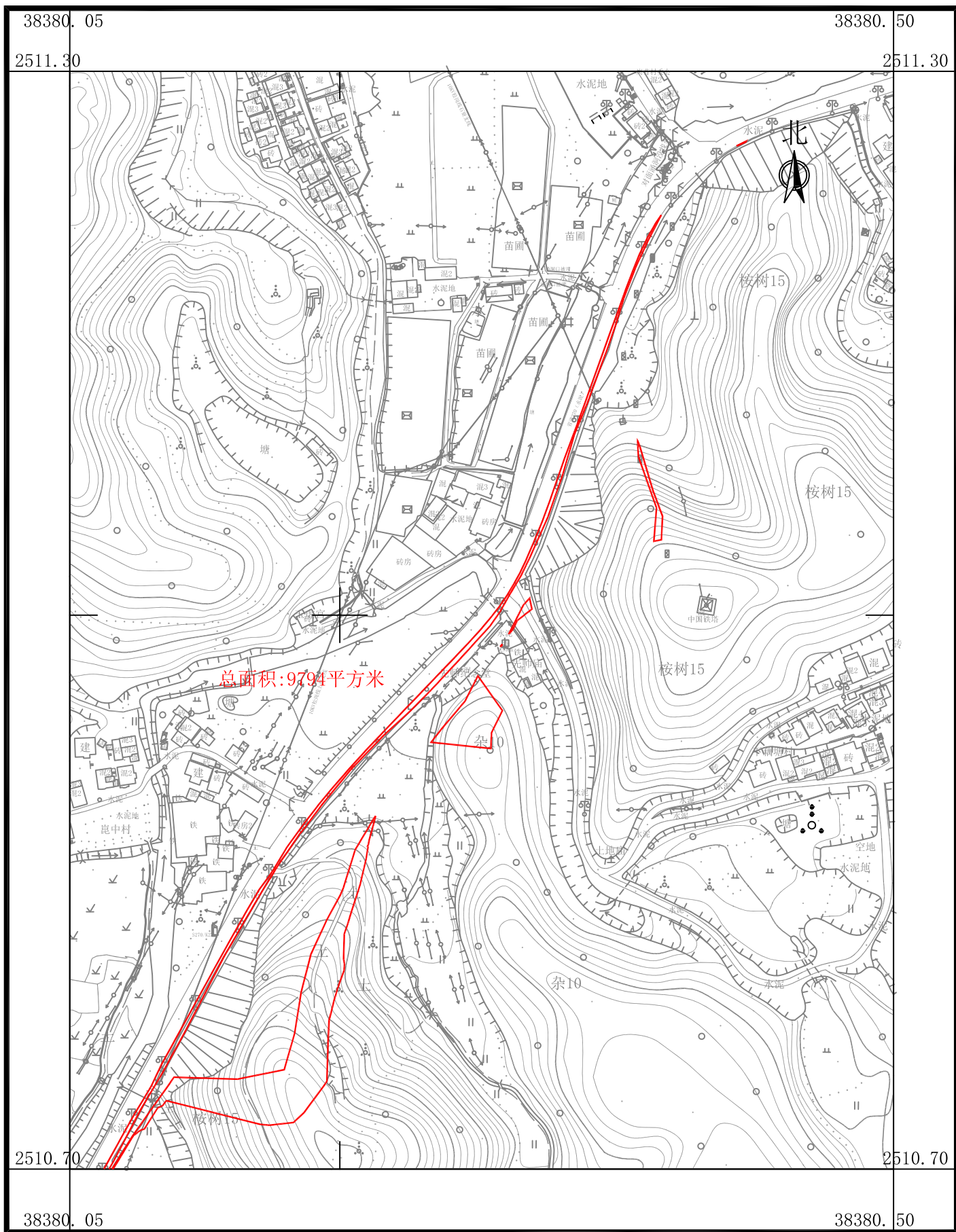
鹤山市龙口镇三洞村三岗第十二股份经济合作社、鹤山市龙口镇三洞村三岗第十股份经济合作社、鹤山市龙口镇三洞村三岗第十一股份经济合作社、鹤山市龙口镇三洞村三岗股份经济合作社、鹤山市龙口镇三洞股份经济合作联社、鹤山市龙口镇四堡村岗背股份经济合作社、鹤山市龙口镇四堡村昆中股份经济合作社、鹤山市龙口镇四堡村上藕塘股份经济合作社、鹤山市龙口镇四堡村上新股份经济合作社、鹤山市龙口镇四堡村新村股份经济合作社、鹤山市龙口镇四堡村余屋股份经济合作社、鹤山市龙口镇四堡股份经济合作联社



广东华地自然空间规划研究有限公司

国道G325线鹤山桃源至址山段改建工程项目用地拟征收土地范围图（3-1）

鹤山市龙口镇四堡村上藕塘股份经济合作社、鹤山市龙口镇四堡村上新股份经济合作社、鹤山市龙口镇四堡村下藕塘股份经济合作社、鹤山市龙口镇四堡村新村股份经济合作社、鹤山市龙口镇四堡股份经济合作联合社



广东华地自然空间规划研究有限公司

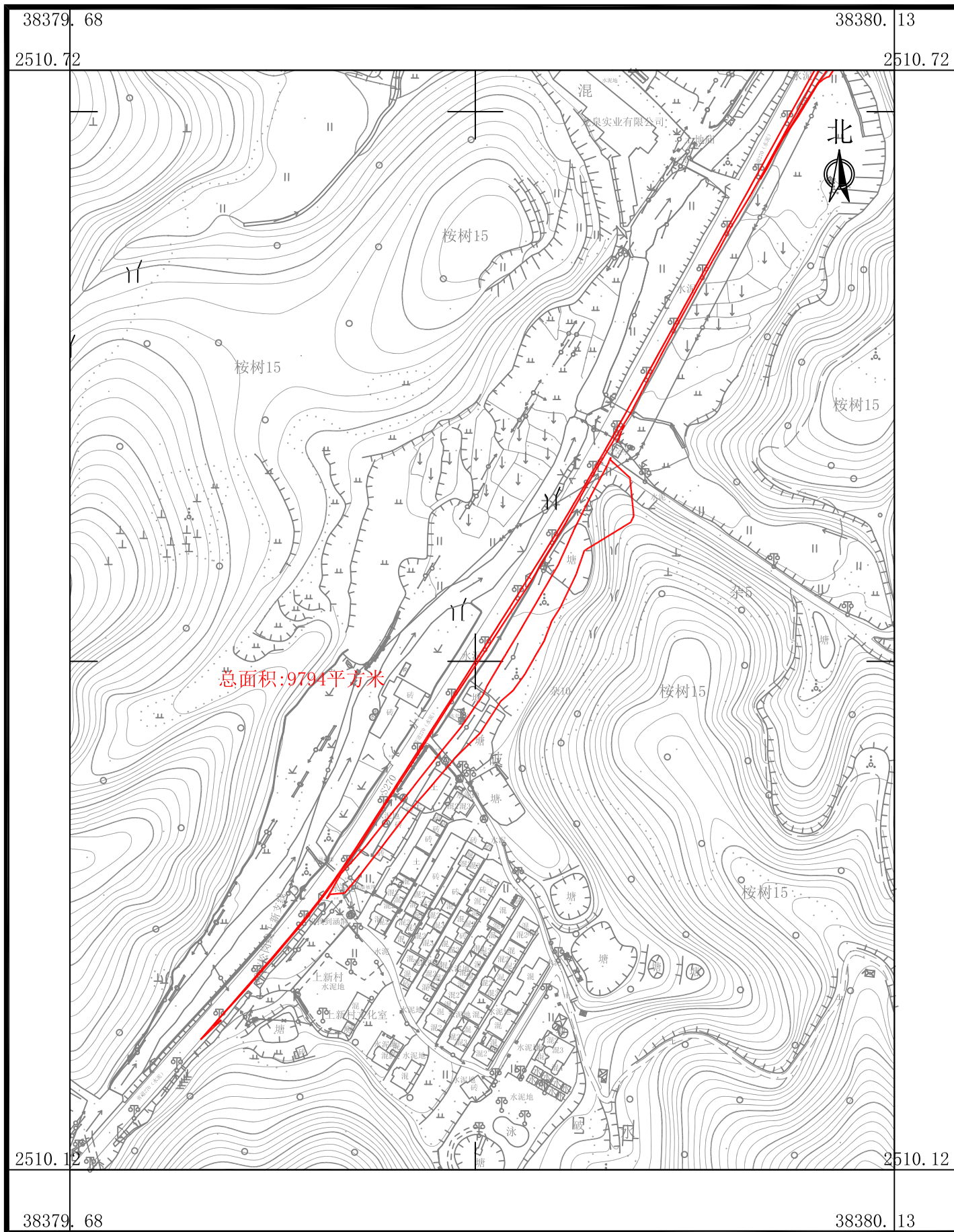
2025年5月数字化制图
2000国家大地坐标系，中央子午线114度
TD/T 1008-2007土地勘测定界规程

1:3000

制图员：梁翠敏
检查员：杨团

国道G325线鹤山桃源至址山段改建工程项目用地拟征收土地范围图（3-2）

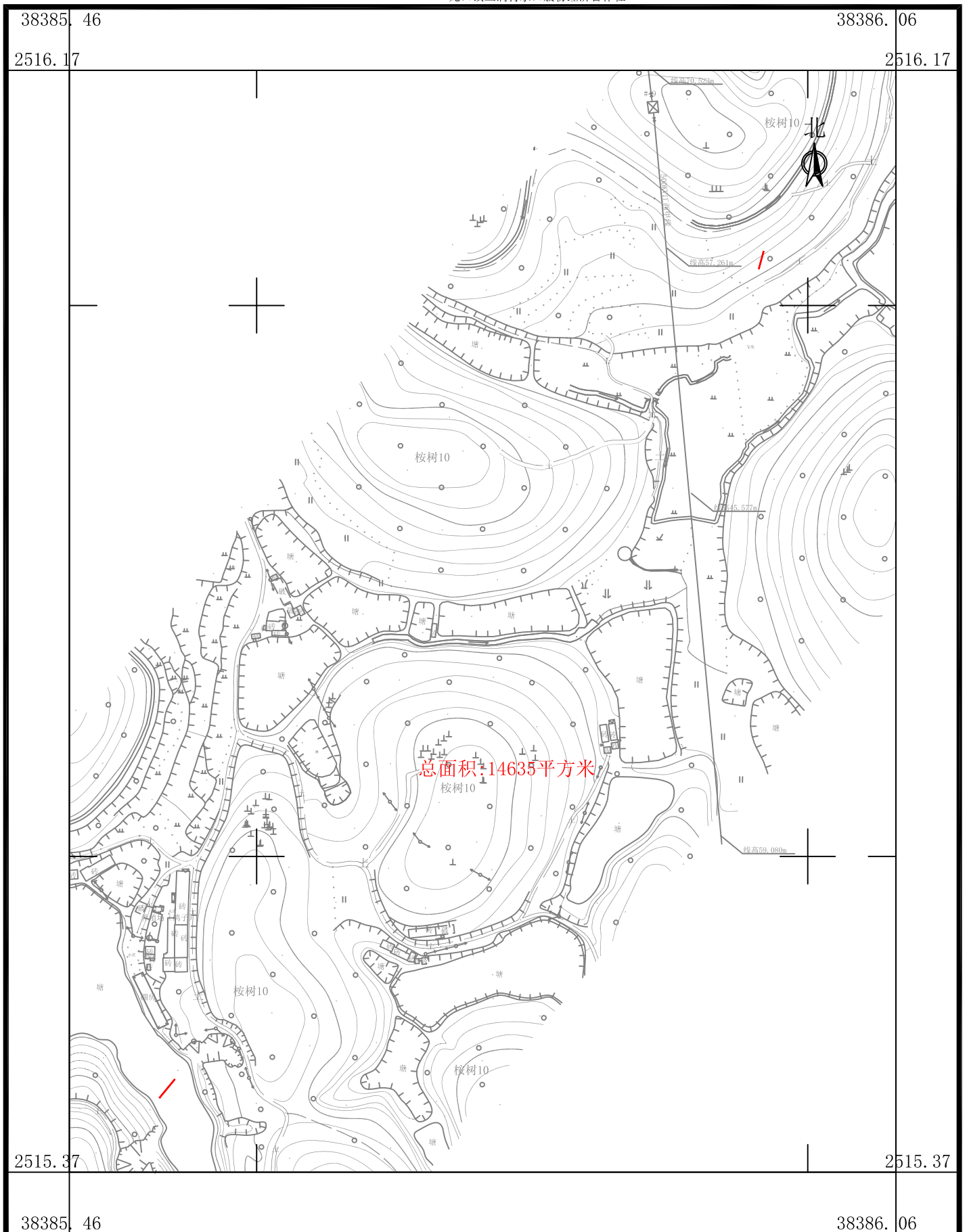
鹤山市龙口镇四堡村上藕塘股份经济合作社、鹤山市龙口镇四堡村上新股份经济合作社、鹤山市龙口镇四堡村下藕塘股份经济合作社、鹤山市龙口镇四堡村新村股份经济合作社、鹤山市龙口镇四堡股份经济合作联社



广东华地自然空间规划研究有限公司

国道G325线鹤山桃源至址山段改建工程项目用地拟征收土地范围图（4-1）

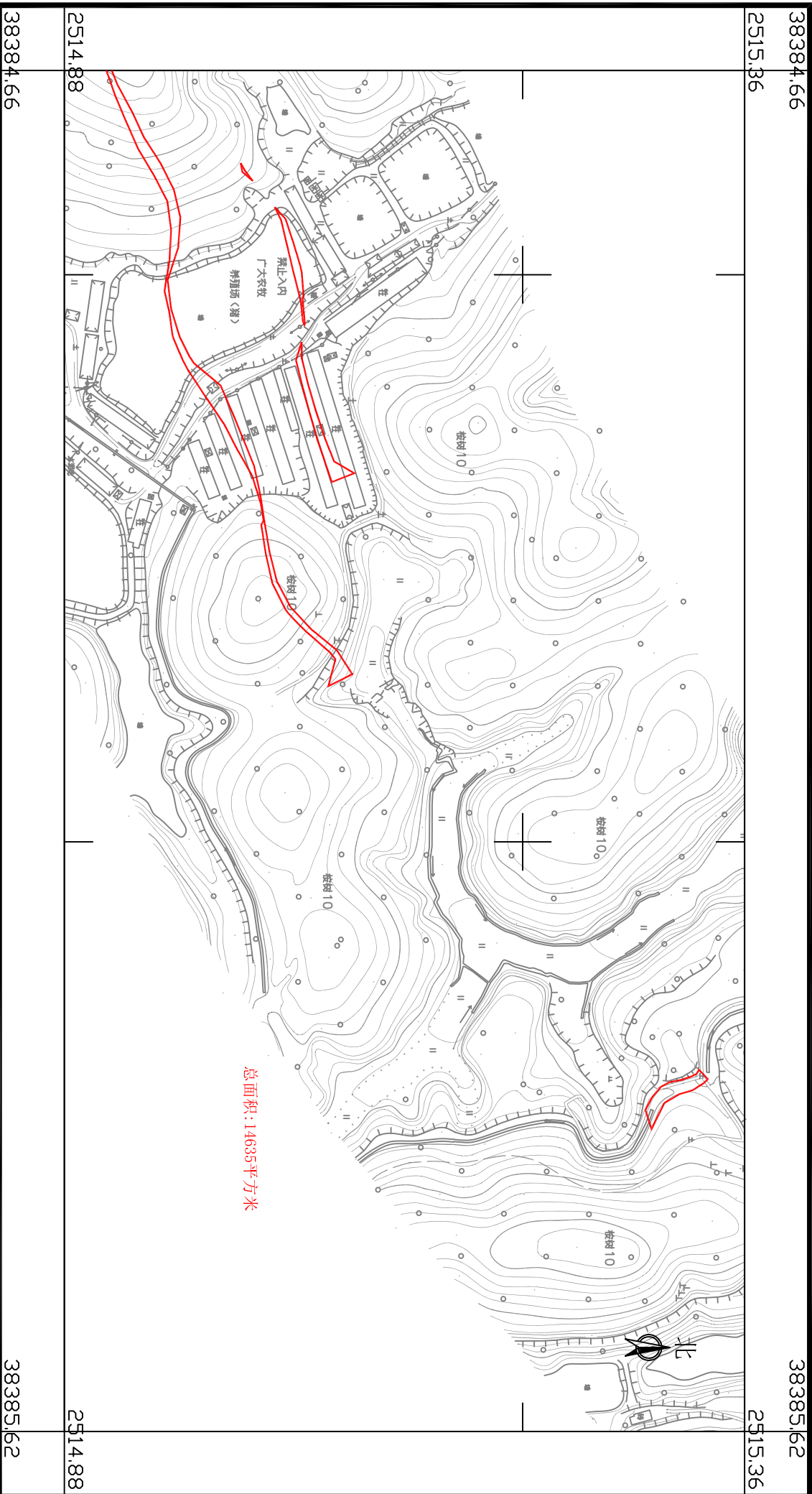
鹤山市龙口镇那白村岗坳股份经济合作社、鹤山市龙口镇那白村旧村股份经济合作社、鹤山市龙口镇那白村坑尾股份经济合作社、鹤山市龙口镇那白村龙庆第一股份经济合作社、鹤山市龙口镇那白村龙庆第二股份经济合作社、鹤山市龙口镇那白村龙田股份经济合作社、鹤山市龙口镇那白村新村股份经济合作社、鹤山市龙口镇那白村尧东股份经济合作社、鹤山市龙口镇那白村尧西股份经济合作社、鹤山市龙口镇那白股份经济合作联社、鹤山市龙口镇三洞村水口股份经济合作社



广东华地自然空间规划研究有限公司

国道G325线鹤山桃源至址山段改建工程项目用地拟征收土地范围图(4-2)

鹤山市龙口镇那白村岗坳股份经济合作社、鹤山市龙口镇那白村旧村股份经济合作社、鹤山市龙口镇那白村坑尾股份经济合作社、鹤山市龙口镇那白村龙庆第一股份经济合作社、鹤山市龙口镇那白村龙庆第二股份经济合作社、鹤山市龙口镇那白村龙田股份经济合作社、鹤山市龙口镇那白村新村股份经济合作社、鹤山市龙口镇那白村尧东股份经济合作社、鹤山市龙口镇那白村尧西股份经济合作社、鹤山市龙口镇那白股份经济合作社、鹤山市龙口镇三洞村水口股份经济合作社



广东华地自然空间规划研究有限公司

2025年5月数字化制图
20000国家大地坐标系, 中央子午线114度
TD/T 1008-2007土地勘测定界规程

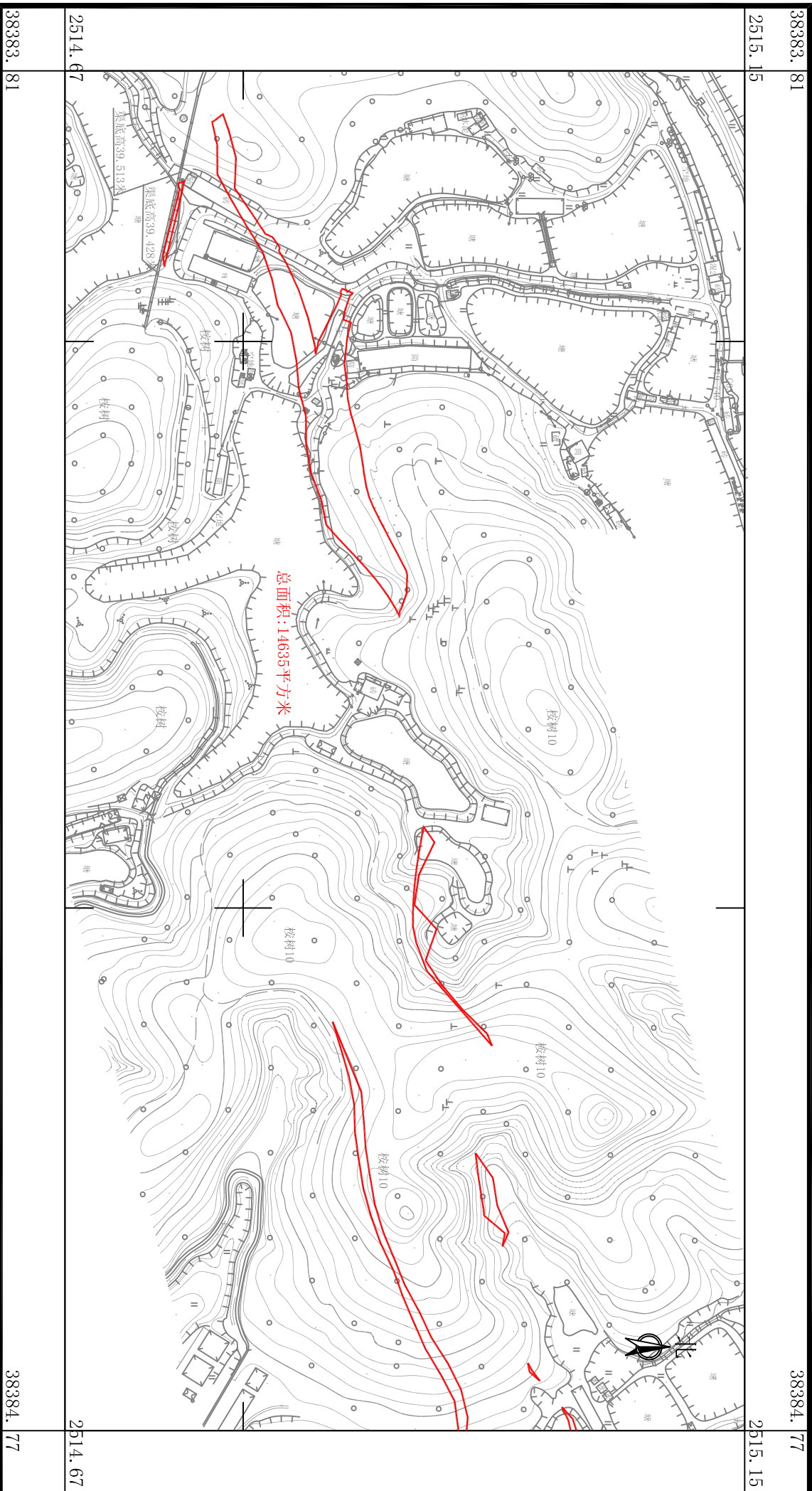
1:4000

制图员: 梁翠敏
检查员: 杨团

38385.62

国道G325线鹤山桃源至址山段改建工程项目用地拟征收土地范围图（4-3）

鹤山市龙口镇那白村岗坳股份经济合作社、鹤山市龙口镇那白村旧村股份经济合作社、鹤山市龙口镇那白村坑尾股份经济合作社、鹤山市龙口镇那白村龙庆第一股份经济合作社、鹤山市龙口镇那白村龙庆第二股份经济合作社、鹤山市龙口镇那白村龙田股份经济合作社、鹤山市龙口镇那白村新村股份经济合作社、鹤山市龙口镇那白村尧东股份经济合作社、鹤山市龙口镇那白村尧西股份经济合作社、鹤山市龙口镇那白股份经济合作社、鹤山市龙口镇三洞村水口股份经济合作社



广东华地自然空间规划研究有限公司

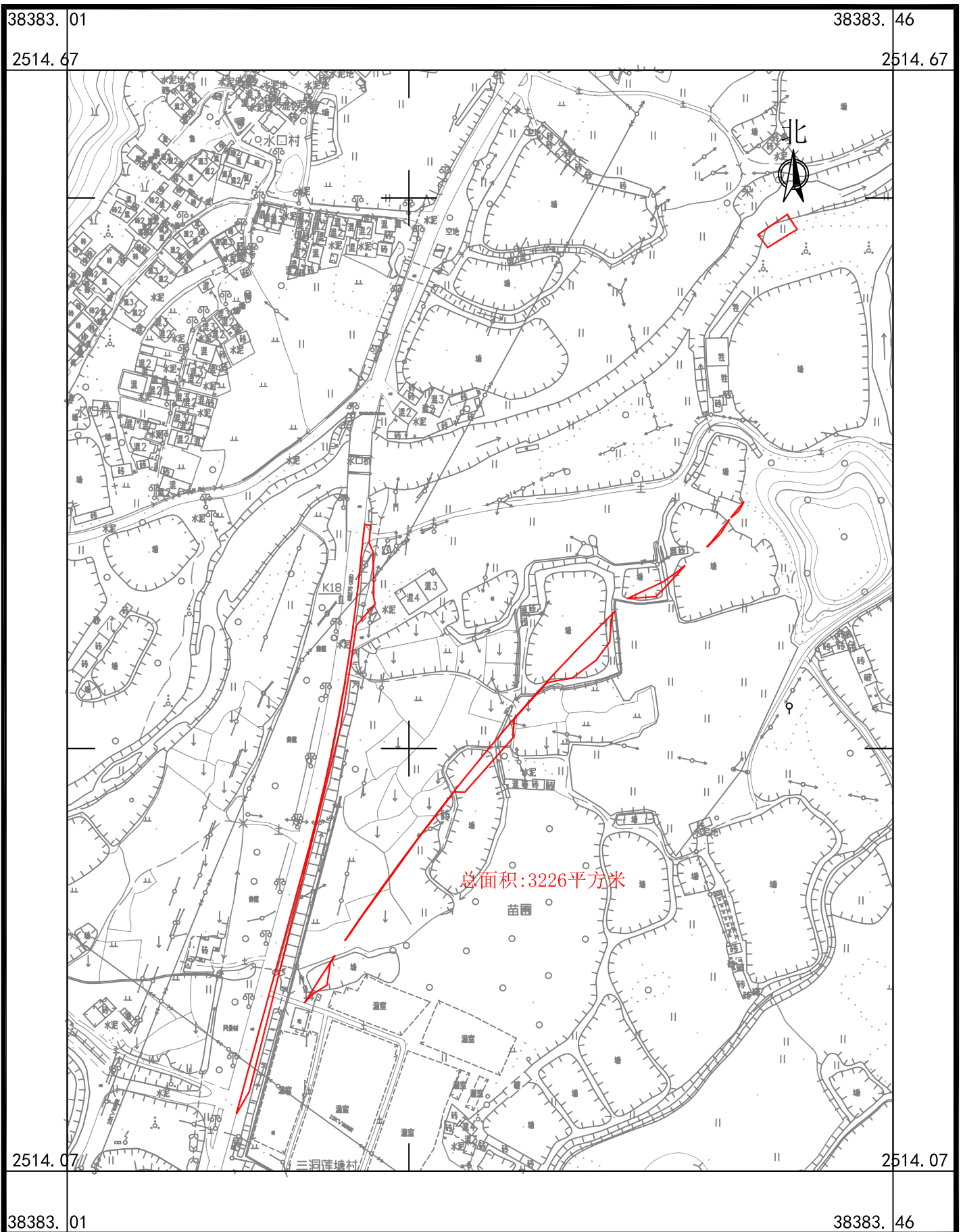
2025年5月数字化制图
2000国家大地坐标系, 中央子午线114度
TD/T 1008-2007土地勘测定界规程

1:4000

制图员: 梁翠敏
检查员: 杨团

国道G325线鹤山桃源至址山段改建工程项目用地拟征收土地范围图（5-2）

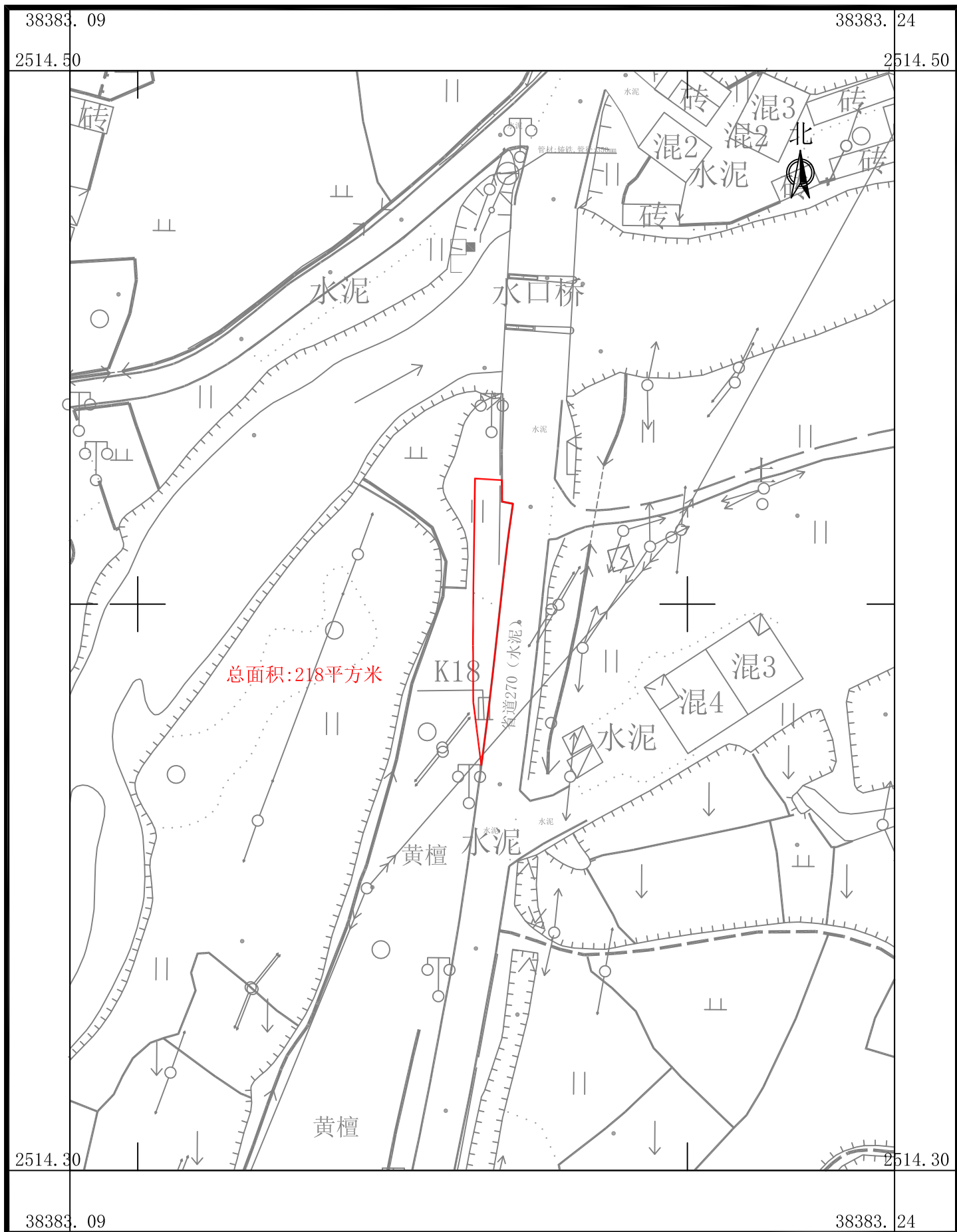
鹤山市龙口镇那白村新村股份经济合作社、鹤山市龙口镇那白村旧村股份经济合作社、鹤山市龙口镇那白村龙田股份经济合作社、鹤山市龙口镇三洞村莲塘股份经济合作社、鹤山市龙口镇三洞村蟠龙股份经济合作社、鹤山市龙口镇三洞村水口股份经济合作社、鹤山市龙口镇三洞股份经济合作联合社



广东华地自然空间规划研究有限公司

国道G325线鹤山桃源至址山段改建工程项目用地拟征收土地范围图（6）

鹤山市龙口镇三洞股份经济合作联社



广东华地自然空间规划研究有限公司

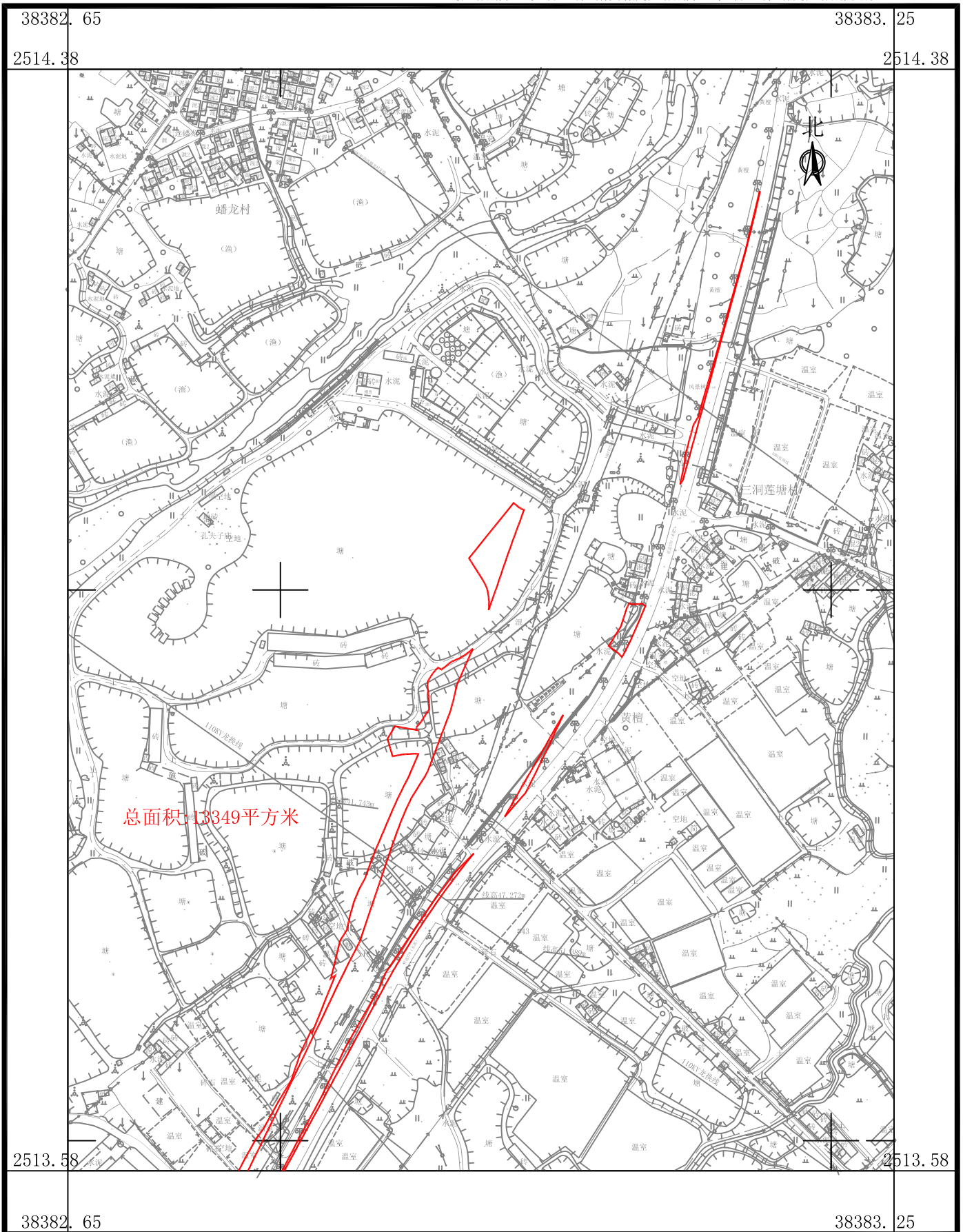
2025年5月数字化制图
2000国家大地坐标系，中央子午线114度
TD/T 1008-2007土地勘测测定界规程

1:1000

制图员：梁翠敏
检查员：杨团

国道G325线鹤山桃源至址山段改建工程项目用地拟征收土地范围图(7-1)

鹤山市龙口镇三洞村古逸第六股份经济合作社、鹤山市龙口镇三洞村古逸第十三股份经济合作社、鹤山市龙口镇三洞村古逸第五股份经济合作社、鹤山市龙口镇三洞村莲塘股份经济合作社、鹤山市龙口镇三洞村蟠龙股份经济合作社、鹤山市龙口镇三洞村三岗第九股份经济合作社、鹤山市龙口镇三洞村三岗第十二股份经济合作社、鹤山市龙口镇三洞村三岗第十股份经济合作社、鹤山市龙口镇三洞村三岗第十一股份经济合作社、鹤山市龙口镇三洞村三岗股份经济合作社、鹤山市龙口镇三洞村水口股份经济合作社、鹤山市龙口镇三洞村珠村第二股份经济合作社、鹤山市龙口镇三洞村珠村第四股份经济合作社、鹤山市龙口镇三洞村珠村第一股份经济合作社、鹤山市龙口镇三洞村珠村股份经济合作社、鹤山市龙口镇三洞股份经济合作社



广东华地自然空间规划研究有限公司

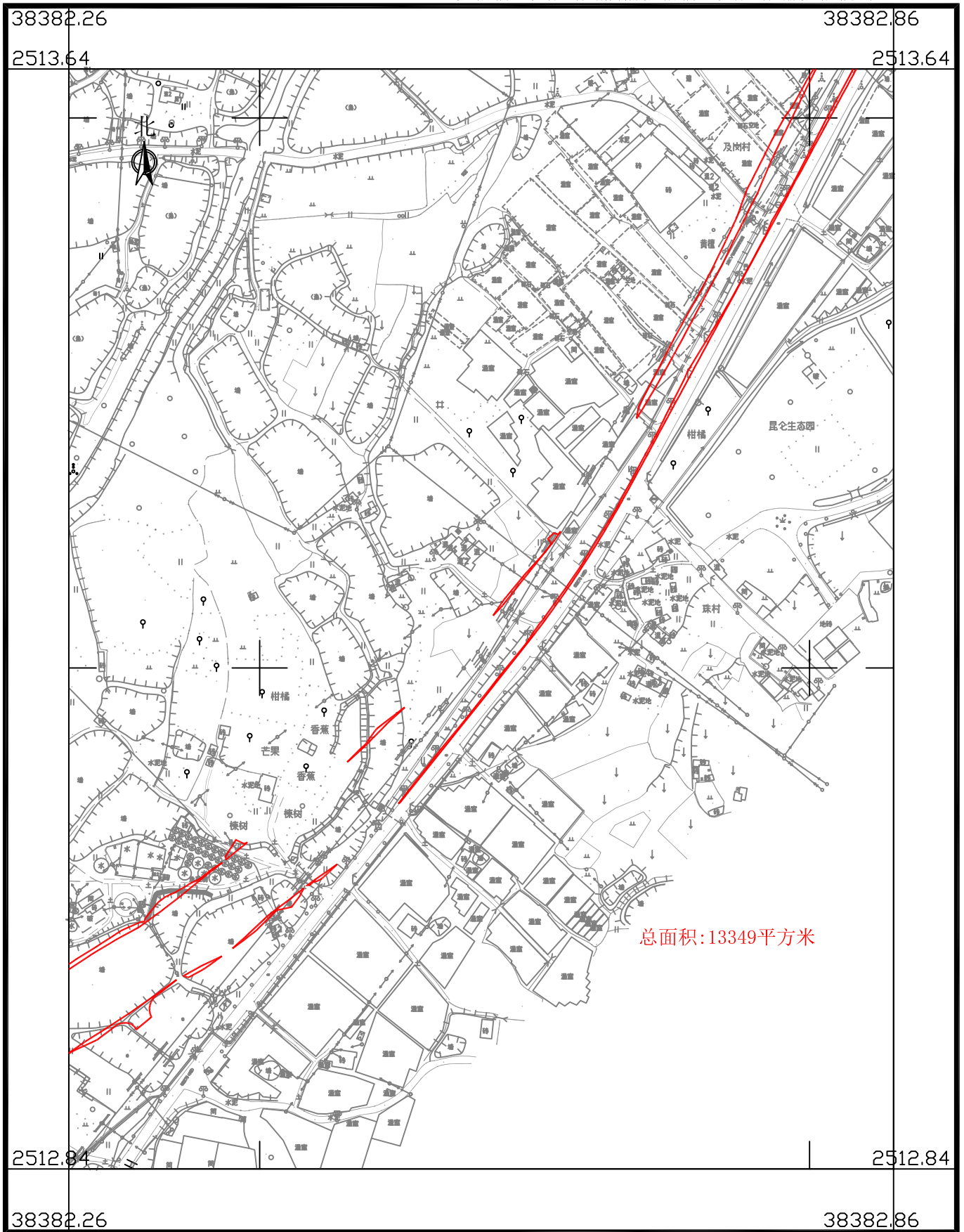
2025年5月数字化制图
2000国家大地坐标系, 中央子午线114度
TD/T 1008-2007土地勘测定界规程

1:4000

制图员: 梁翠敏
检查员: 杨团

国道G325线鹤山桃源至址山段改建工程项目用地拟征收土地范围图(7-2)

鹤山市龙口镇三洞村古造第六股份经济合作社、鹤山市龙口镇三洞村古造第十三股份经济合作社、鹤山市龙口镇三洞村古造第五股份经济合作社、鹤山市龙口镇三洞村莲塘股份经济合作社、鹤山市龙口镇三洞村蟠龙股份经济合作社、鹤山市龙口镇三洞村三岗第九股份经济合作社、鹤山市龙口镇三洞村三岗第十二股份经济合作社、鹤山市龙口镇三洞村三岗第十股份经济合作社、鹤山市龙口镇三洞村三岗第十一股份经济合作社、鹤山市龙口镇三洞村三岗股份经济合作社、鹤山市龙口镇三洞村水口股份经济合作社、鹤山市龙口镇三洞村珠村第二股份经济合作社、鹤山市龙口镇三洞村珠村第四股份经济合作社、鹤山市龙口镇三洞村珠村第一股份经济合作社、鹤山市龙口镇三洞村珠村股份经济合作社、鹤山市龙口镇三洞股份经济合作社



广东华地自然空间规划研究有限公司

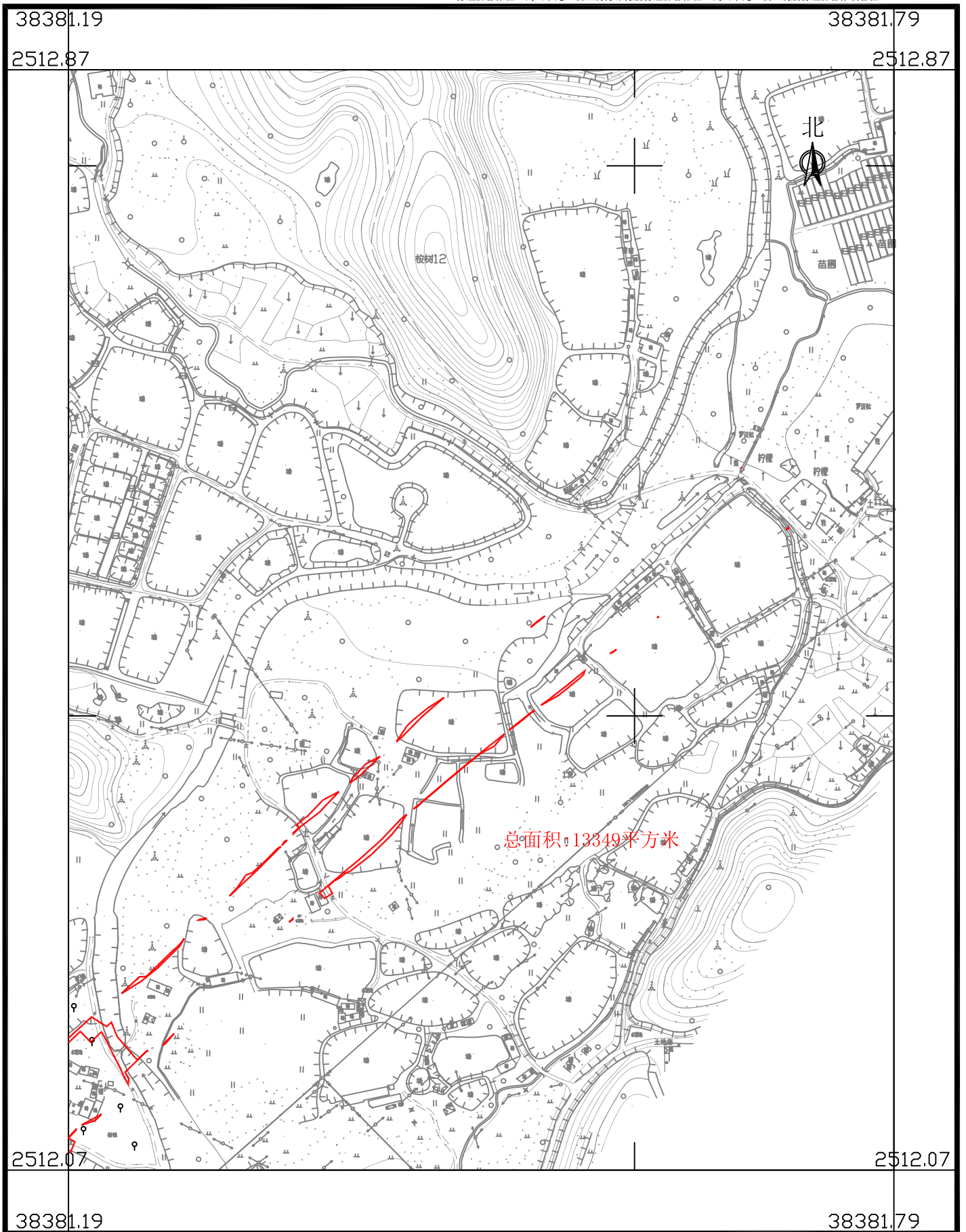
2025年5月数字化制图
2000国家大地坐标系, 中央子午线114度
TD/T 1008-2007土地勘测定界规程

1:4000

制图员: 梁翠敏
检查员: 杨团

国道G325线鹤山桃源至址山段改建工程项目用地拟征收土地范围图(7-4)

鹤山市龙口镇三洞村古造第六股份经济合作社、鹤山市龙口镇三洞村古造第十三股份经济合作社、鹤山市龙口镇三洞村古造第五股份经济合作社、鹤山市龙口镇三洞村蓬塘股份经济合作社、鹤山市龙口镇三洞村蟠龙股份经济合作社、鹤山市龙口镇三洞村三岗第九股份经济合作社、鹤山市龙口镇三洞村三岗第十二股份经济合作社、鹤山市龙口镇三洞村三岗第十股份经济合作社、鹤山市龙口镇三洞村三岗第十一股份经济合作社、鹤山市龙口镇三洞村三岗股份经济合作社、鹤山市龙口镇三洞村水口股份经济合作社、鹤山市龙口镇三洞村珠村第二股份经济合作社、鹤山市龙口镇三洞村珠村第四股份经济合作社、鹤山市龙口镇三洞村珠村第一股份经济合作社、鹤山市龙口镇三洞村珠村股份经济合作社、鹤山市龙口镇三洞股份经济合作社

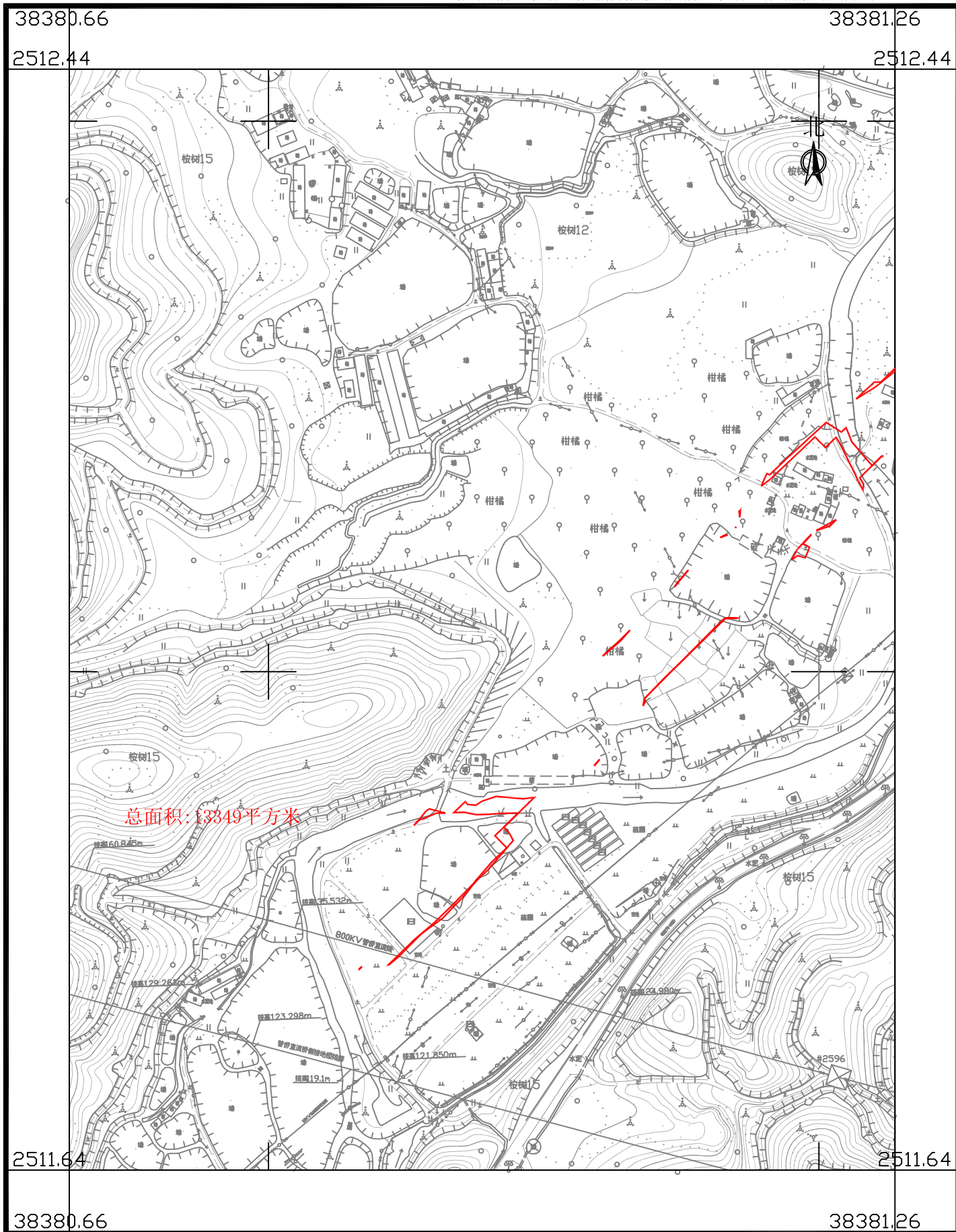


广东华地自然空间规划研究有限公司

总面积: 13349平方米

国道G325线鹤山桃源至址山段改建工程项目用地拟征收土地范围图(7-5)

鹤山市龙口镇三洞村古造第六股份经济合作社、鹤山市龙口镇三洞村古造第十三股份经济合作社、鹤山市龙口镇三洞村古造第五股份经济合作社、鹤山市龙口镇三洞村莲塘股份经济合作社、鹤山市龙口镇三洞村蟠龙股份经济合作社、鹤山市龙口镇三洞村三岗第九股份经济合作社、鹤山市龙口镇三洞村三岗第十二股份经济合作社、鹤山市龙口镇三洞村三岗第十股份经济合作社、鹤山市龙口镇三洞村三岗第十一股份经济合作社、鹤山市龙口镇三洞村三岗股份经济合作社、鹤山市龙口镇三洞村水口股份经济合作社、鹤山市龙口镇三洞村珠村第二股份经济合作社、鹤山市龙口镇三洞村珠村第四股份经济合作社、鹤山市龙口镇三洞村珠村第一股份经济合作社、鹤山市龙口镇三洞村珠村股份经济合作社、鹤山市龙口镇三洞股份经济合作联社



广东华地自然空间规划研究有限公司

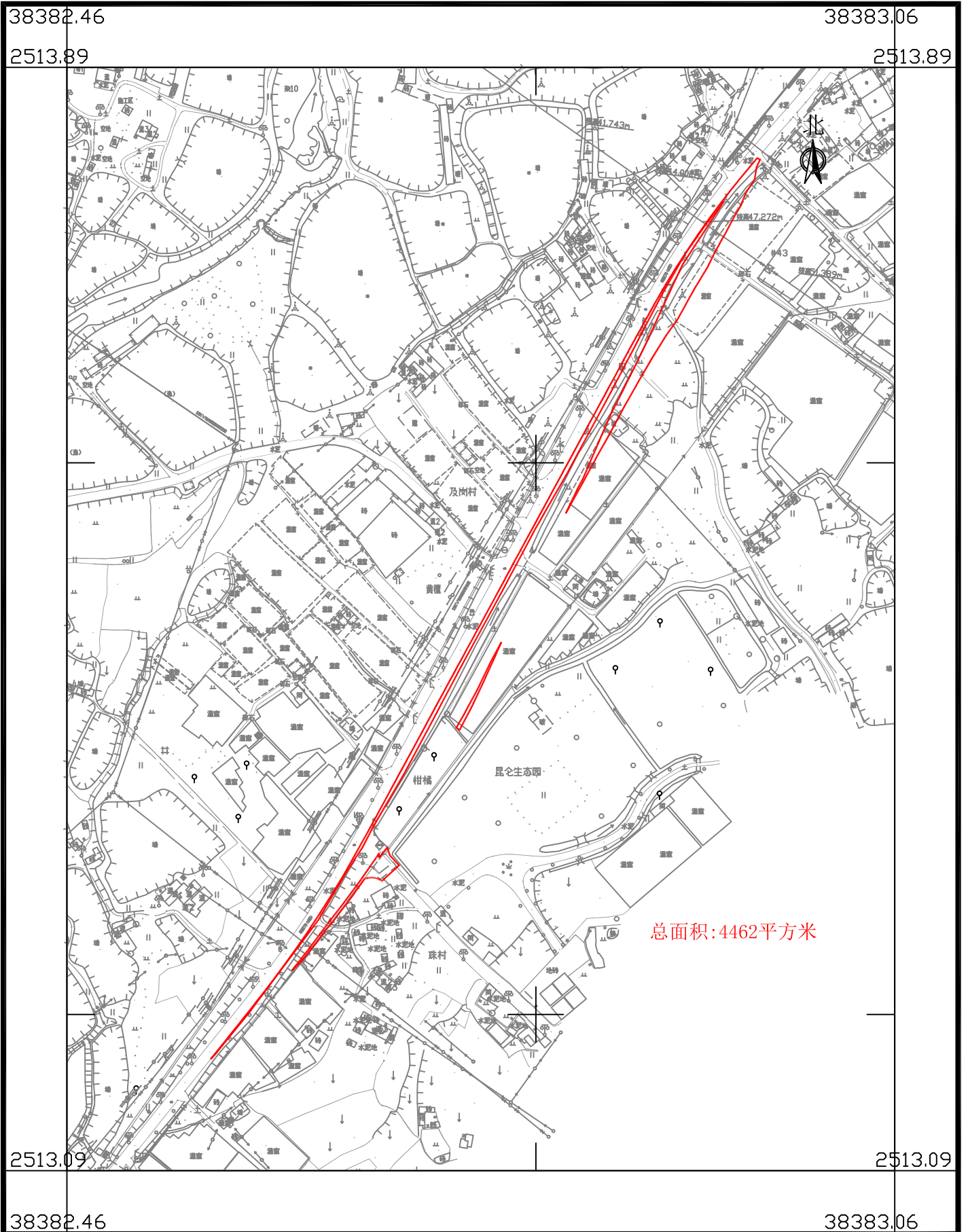
2025年5月数字化制图
2000国家大地坐标系, 中央子午线114度
TD/T 1008-2007土地勘测定界规程

1:4000

制图员: 梁翠敏
检查员: 杨团

国道G325线鹤山桃源至址山段改建工程项目用地拟征收土地范围图（8）

鹤山市龙口镇三洞村莲塘股份经济合作社、鹤山市龙口镇三洞村珠村第二股份经济合作社、鹤山市龙口镇三洞村珠村第四股份经济合作社、鹤山市龙口镇三洞村珠村股份经济合作社、鹤山市龙口镇三洞股份经济合作联社



广东华地自然空间规划研究有限公司

2025年5月数字化制图
2000国家大地坐标系，中央子午线114度
TD/T 1008-2007土地勘测定界规程

1:4000

制图员：梁翠敏
检查员：杨团

