

鹤山市雅瑶镇黄洞村第三股份经济合作社、鹤山市雅瑶镇黄洞村第一经济合作社、鹤山市雅瑶镇黄洞股份经济合作联合社征收土地红线图

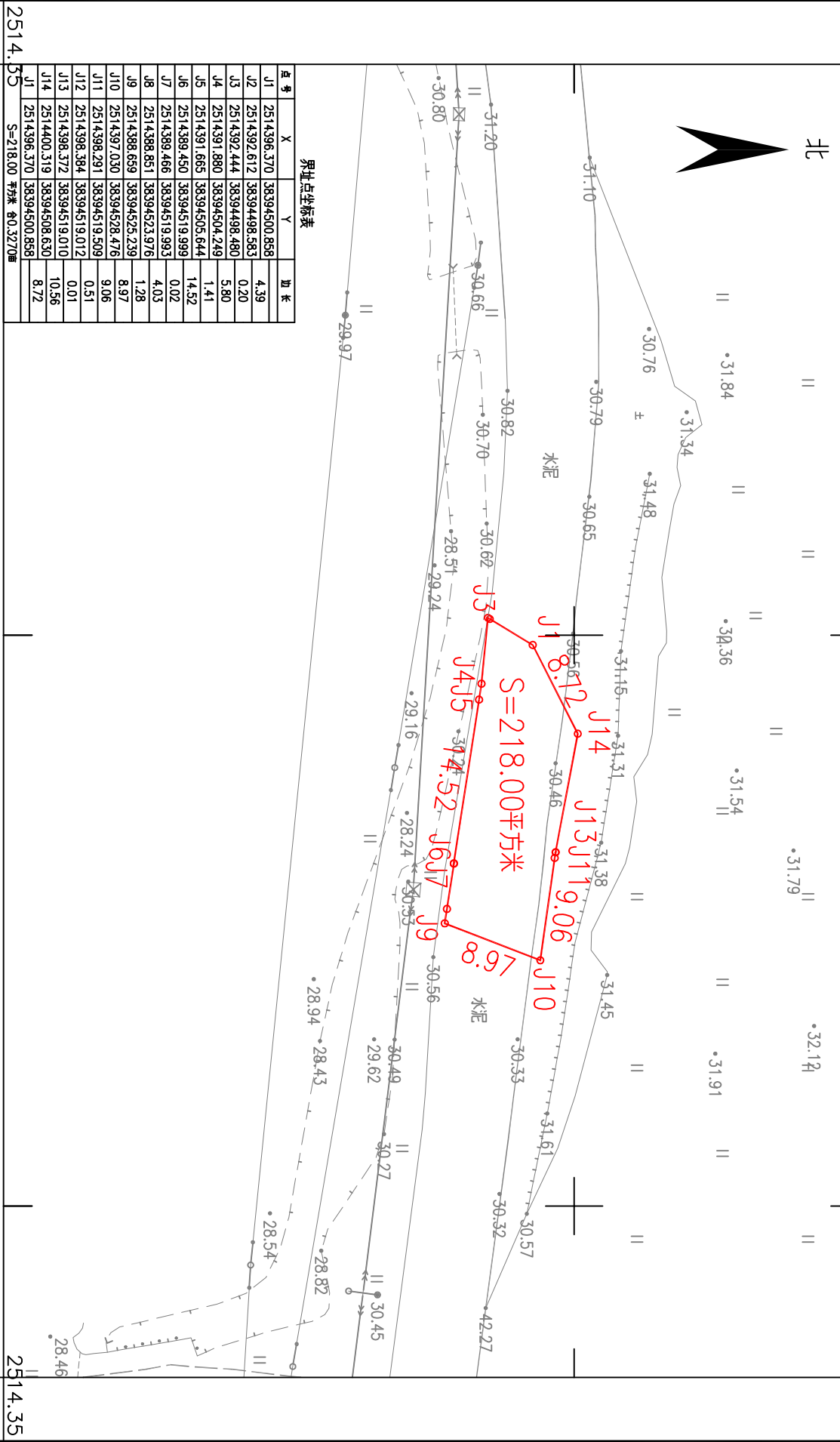
单位: m.m²

8394.45

8394.57

2514.43

2514.43



界址点坐标表

点号	X	Y	边长
J1	2514396.370	38394500.858	4.39
J2	2514392.612	38394498.583	0.20
J3	2514392.444	38394498.480	5.80
J4	2514391.880	38394504.249	1.41
J5	2514391.665	38394505.644	14.52
J6	2514389.450	38394519.999	0.02
J7	2514389.466	38394519.993	4.03
J8	2514388.851	38394523.976	1.28
J9	2514388.659	38394525.239	8.97
J10	2514397.030	38394528.476	9.06
J11	2514398.291	38394519.509	0.51
J12	2514398.384	38394519.012	0.01
J13	2514398.372	38394519.010	10.56
J14	2514400.319	38394508.630	8.72
J15	2514396.370	38394500.858	

S=218.00 平方米 90.3270m

鹤山市城乡规划测绘院有限公司

2025年02月数字化制图。
2000国家大地坐标系，中央子线114度。
1985国家高程基准，等高距为1米。
2007年版式。

1:500

绘图员：廖正香
检查员：张锦雯
审核员：谭锦斌

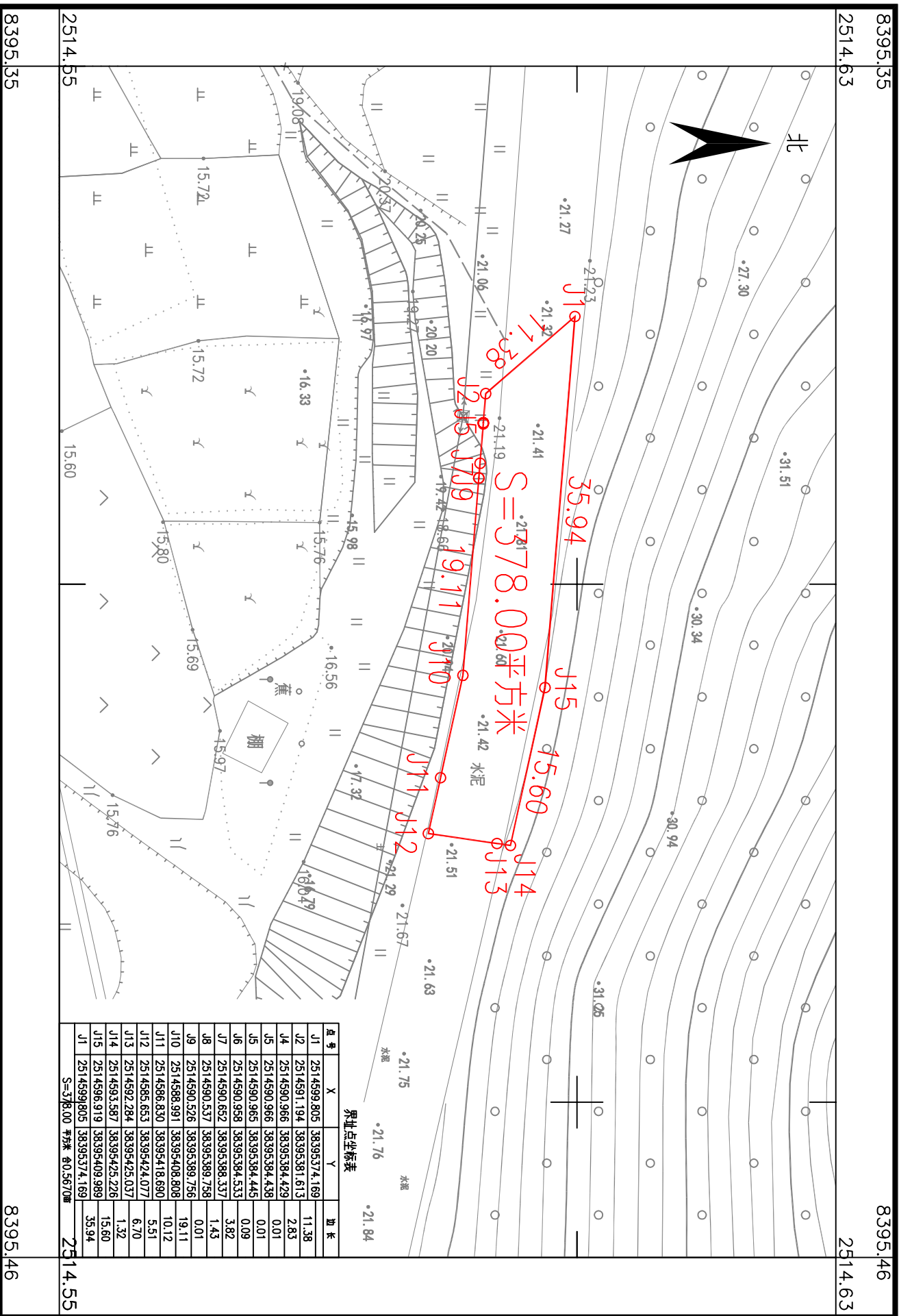
8394.45

8394.57

2514.35

鹤山市雅瑶镇黄洞股份经济合作联社征收土地红线图

单位: m.m²



界址点坐标表

点号	X	Y	边长
J1	2514599.805	38395374.169	11.38
J2	2514591.194	38395381.613	2.83
J4	2514590.966	38395384.429	0.01
J5	2514590.965	38395384.435	0.01
J6	2514590.965	38395384.445	0.09
J7	2514590.958	38395384.533	3.82
J8	2514590.652	38395386.337	1.43
J9	2514590.537	38395389.758	0.01
J10	2514590.526	38395389.756	0.01
J11	2514588.991	38395408.808	19.11
J12	2514586.830	38395418.690	10.12
J13	2514585.653	38395424.077	5.51
J14	2514592.284	38395425.037	6.70
J15	2514593.587	38395425.226	1.32
J1	2514599.805	38395374.169	15.60
J1	2514599.805	38395374.169	35.94
S=378.00 平方米			60.5670亩

2025年02月数字化制图。
2000国家大地坐标系: 中央子午线 114度。
1985国家高程基准, 等高距为1米。
2007年版式。

1:500

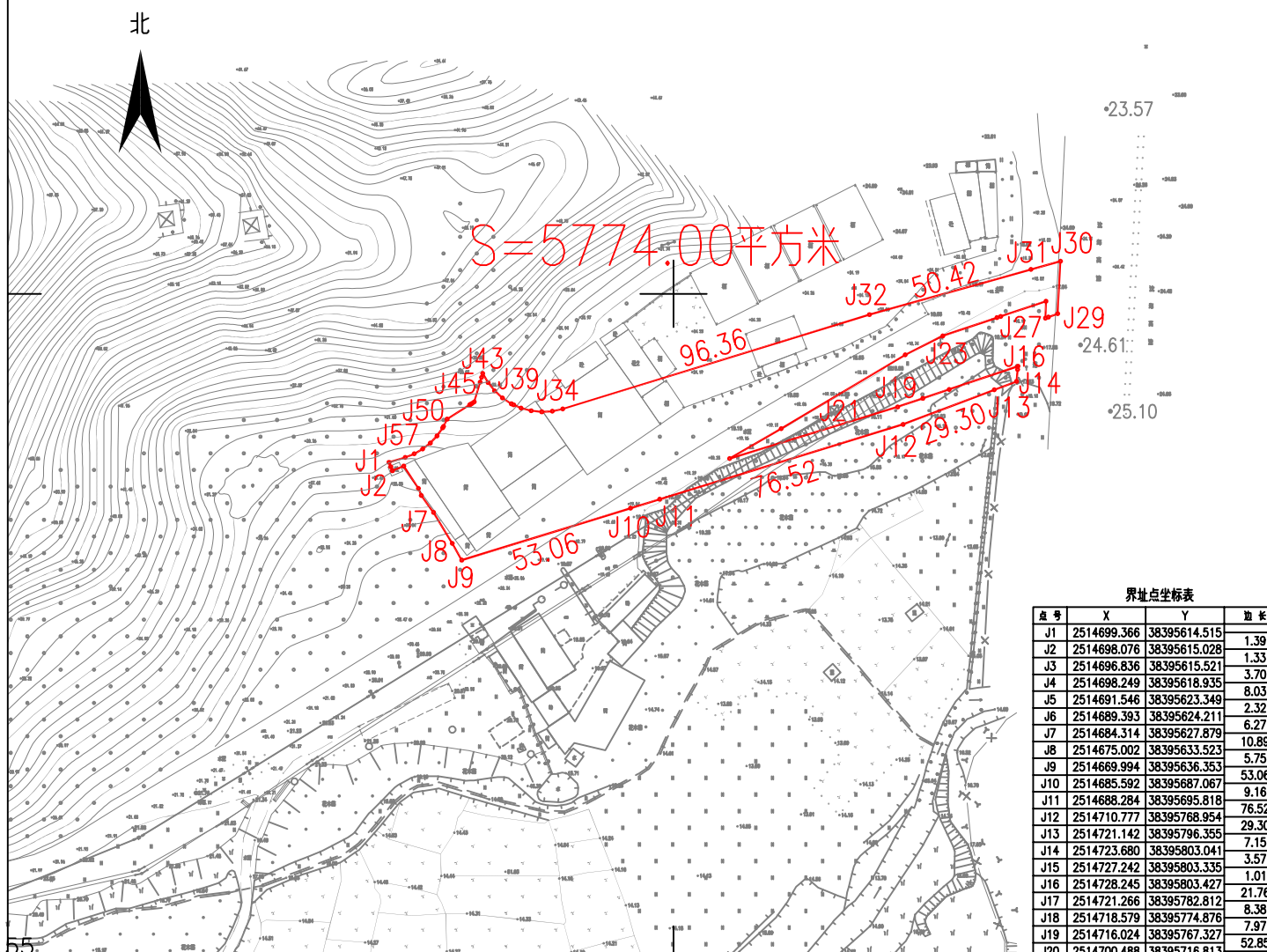
绘图员: 廖廷君
检查员: 张诗雯
审核员: 谭锦斌

鹤山市城乡规划测绘院有限公司

鹤山市雅瑶镇黄洞股份经济合作联社、鹤山市雅瑶镇黄洞村第四股份经济合作社征收土地红线图

单位: m.m²

8395.50 2514.85 8395.96 2514.85



界址点坐标表

点号	X	Y	边长
J20	2514700.488	38395716.813	17.93
J21	2514709.503	38395732.317	43.37
J22	2514731.643	38395769.606	12.64
J23	2514737.364	38395780.877	17.15
J24	2514742.821	38395797.135	1.18
J25	2514743.198	38395796.256	14.36
J26	2514747.768	38395811.870	5.10
J27	2514742.675	38395811.699	0.93
J28	2514742.987	38395812.578	2.99
J29	2514744.030	38395815.380	15.77
J30	2514759.781	38395816.209	9.18
J31	2514757.310	38395807.364	50.42
J32	2514743.743	38395758.802	96.36
J33	2514715.415	38395666.697	3.18
J34	2514714.724	38395663.589	3.18
J35	2514714.535	38395660.411	3.18
J36	2514714.853	38395657.243	3.18
J37	2514715.670	38395654.166	2.39
J38	2514716.642	38395651.980	0.79
J39	2514716.962	38395651.259	3.19
J40	2514718.704	38395648.590	3.18
J41	2514720.845	38395646.234	3.18
J42	2514723.333	38395644.247	3.18
J43	2514726.104	38395642.680	1.25
J44	2514724.902	38395642.325	1.51
J45	2514723.455	38395641.897	6.20
J46	2514717.510	38395640.129	0.71
J47	2514717.130	38395639.529	0.50
J48	2514716.864	38395639.108	0.40
J49	2514716.650	38395638.771	8.06
J50	2514712.333	38395631.971	2.44
J51	2514710.148	38395630.864	0.49
J52	2514709.713	38395630.645	2.93
J53	2514707.312	38395628.960	2.93
J54	2514705.184	38395628.943	2.93
J55	2514703.373	38395624.635	2.93
J56	2514701.920	38395622.088	2.93
J57	2514700.855	38395619.356	5.06
J1	2514699.366	38395614.515	52.85

界址点坐标表

点号	X	Y	边长
J1	2514699.366	38395614.515	1.39
J2	2514698.076	38395615.028	1.33
J3	2514696.836	38395615.521	3.70
J4	2514698.249	38395618.935	8.03
J5	2514691.546	38395623.349	2.32
J6	2514689.393	38395624.211	6.27
J7	2514684.314	38395627.879	10.89
J8	2514675.002	38395633.523	5.75
J9	2514669.994	38395636.353	53.06
J10	2514685.592	38395687.067	9.16
J11	2514688.284	38395695.818	76.52
J12	2514710.777	38395768.954	29.30
J13	2514721.142	38395796.355	7.15
J14	2514723.680	38395803.041	3.57
J15	2514727.242	38395803.335	1.01
J16	2514728.245	38395803.427	21.76
J17	2514721.266	38395782.812	8.38
J18	2514718.579	38395774.876	7.97
J19	2514716.024	38395767.327	52.85
J20	2514700.488	38395716.813	

S=5774.00 平方米 @8.6615

2514.55 8395.50 8395.96 2514.55

鹤山市城乡规划建设院有限公司

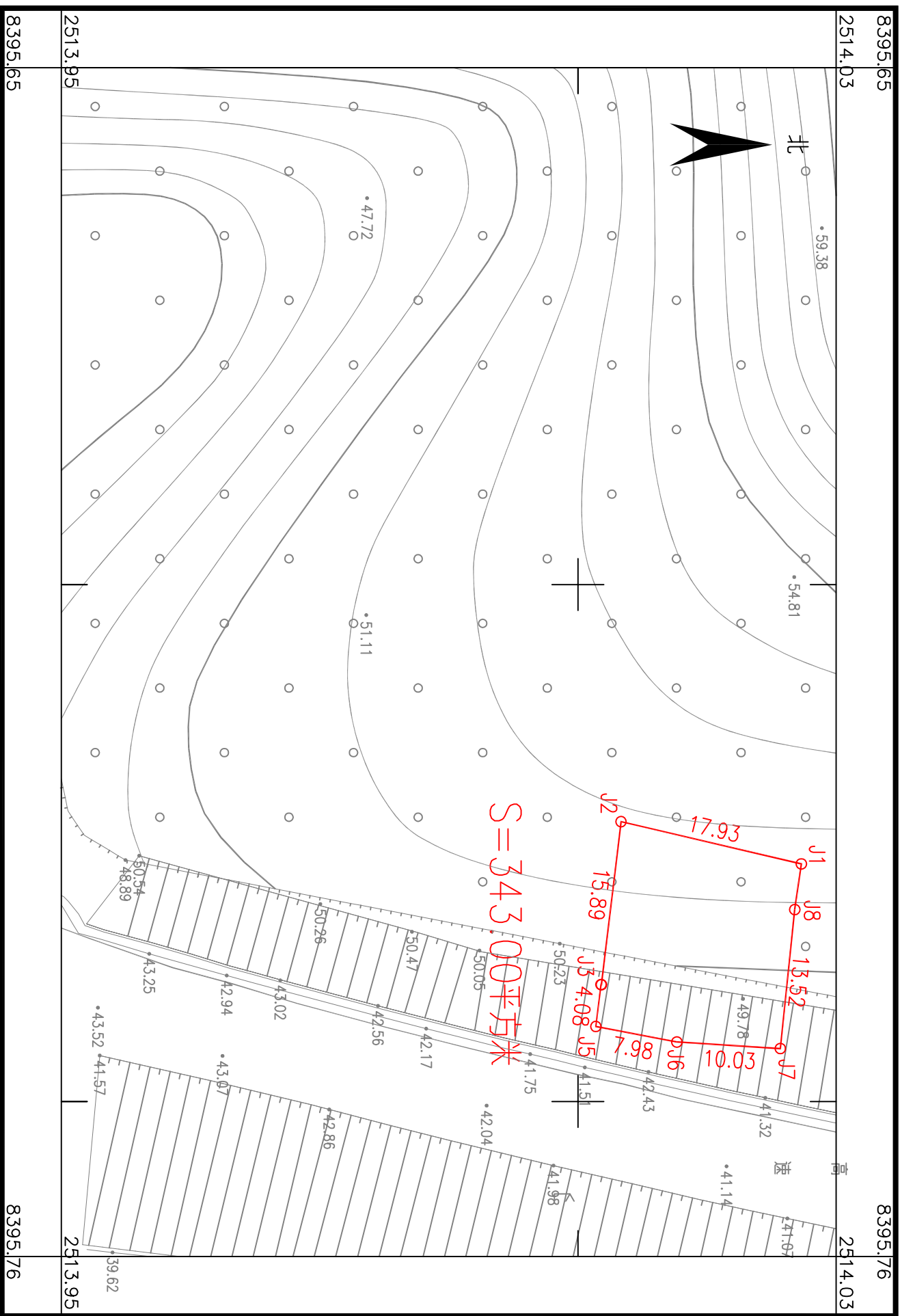
2025年02月数字化制图。
2000国家大地坐标系:中央子线114度。
1985国家高程基准,等高距为1米。
2007年版式。

1:2000

绘图员:廖芷君
检查员:张锦雯
审核员:谭锦峰

鹤山市雅瑶镇昆东村村头股份经济合作社征收土地红线图

单位：m.m²



鹤山市城乡规划测绘院有限公司

2025年02月数字化制图。
2000国家大地坐标系：中央子午线114度。
1985国家高程基准：等高距为1米。
2007年版式。

1:500

绘图员：廖芷若
检查员：张转雯
审核员：谭静敏