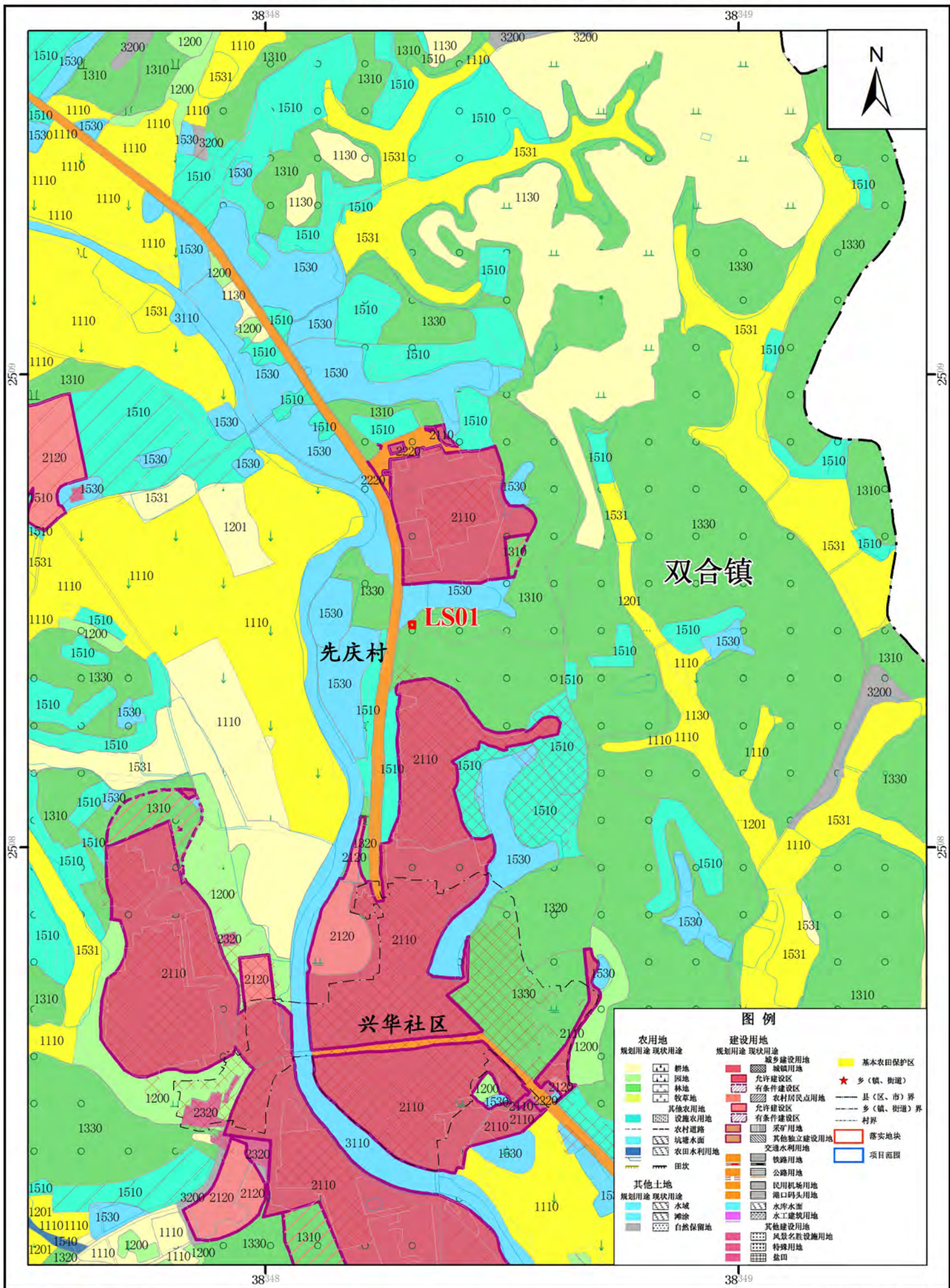


鹤山市双合镇落实地块土地利用规划图（落实前）（一）



双合镇

LS01

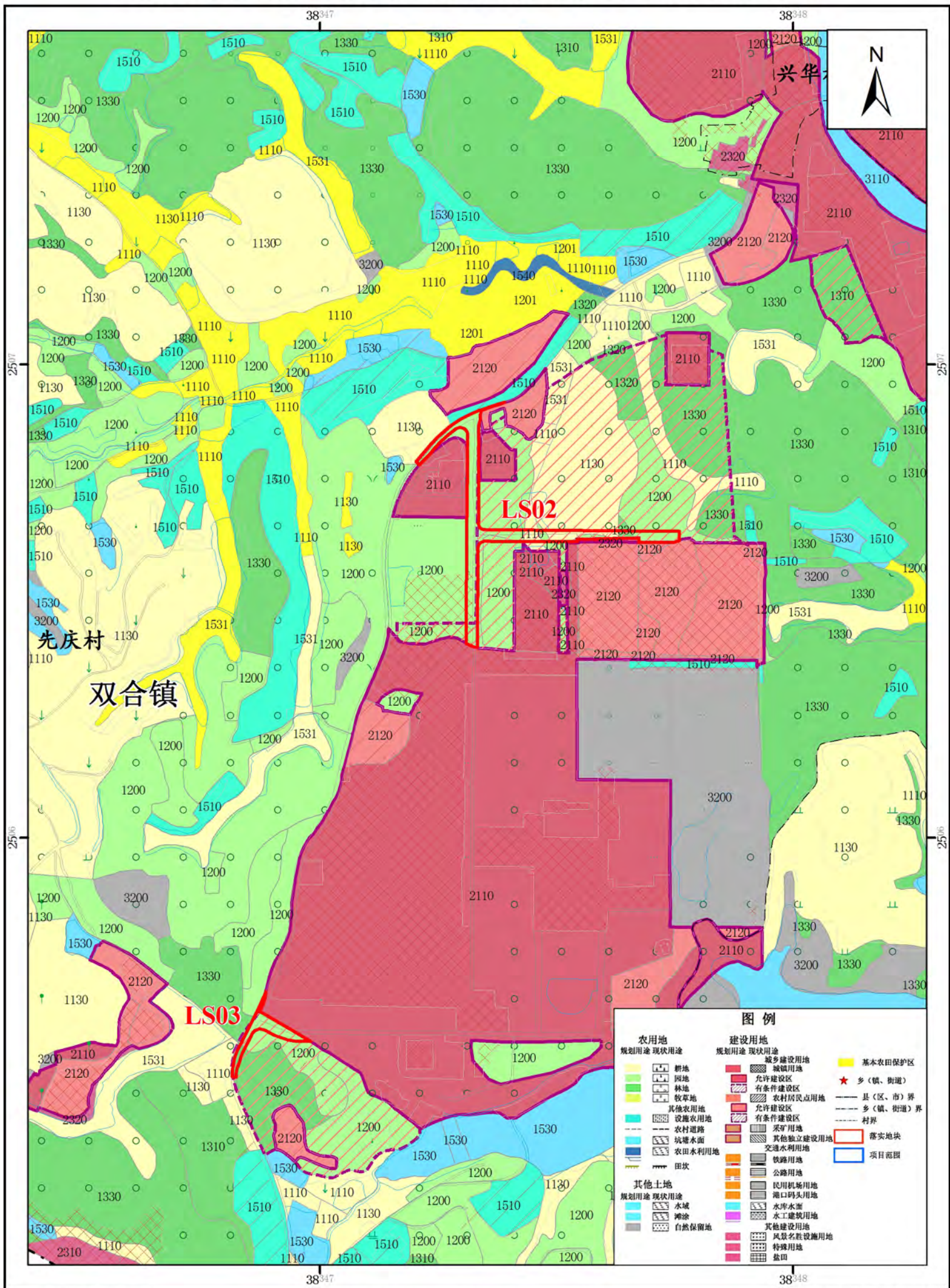
先庆村

兴华社区

图例

- | 农用地 | | 建设用地 | | |
|------|------|------|------|--|
| 规划用途 | 现状用途 | 规划用途 | 现状用途 | |
| | | | | |
| | | | | |
| | | | | |
| | | | | |
| | | | | |
| | | | | |
| | | | | |
| | | | | |
| | | | | |
| | | | | |
| | | | | |
| | | | | |
| | | | | |
| | | | | |
| | | | | |
| | | | | |
| | | | | |
| | | | | |
| | | | | |
| | | | | |

鹤山市双合镇落实地块土地利用规划图（落实前）（二）

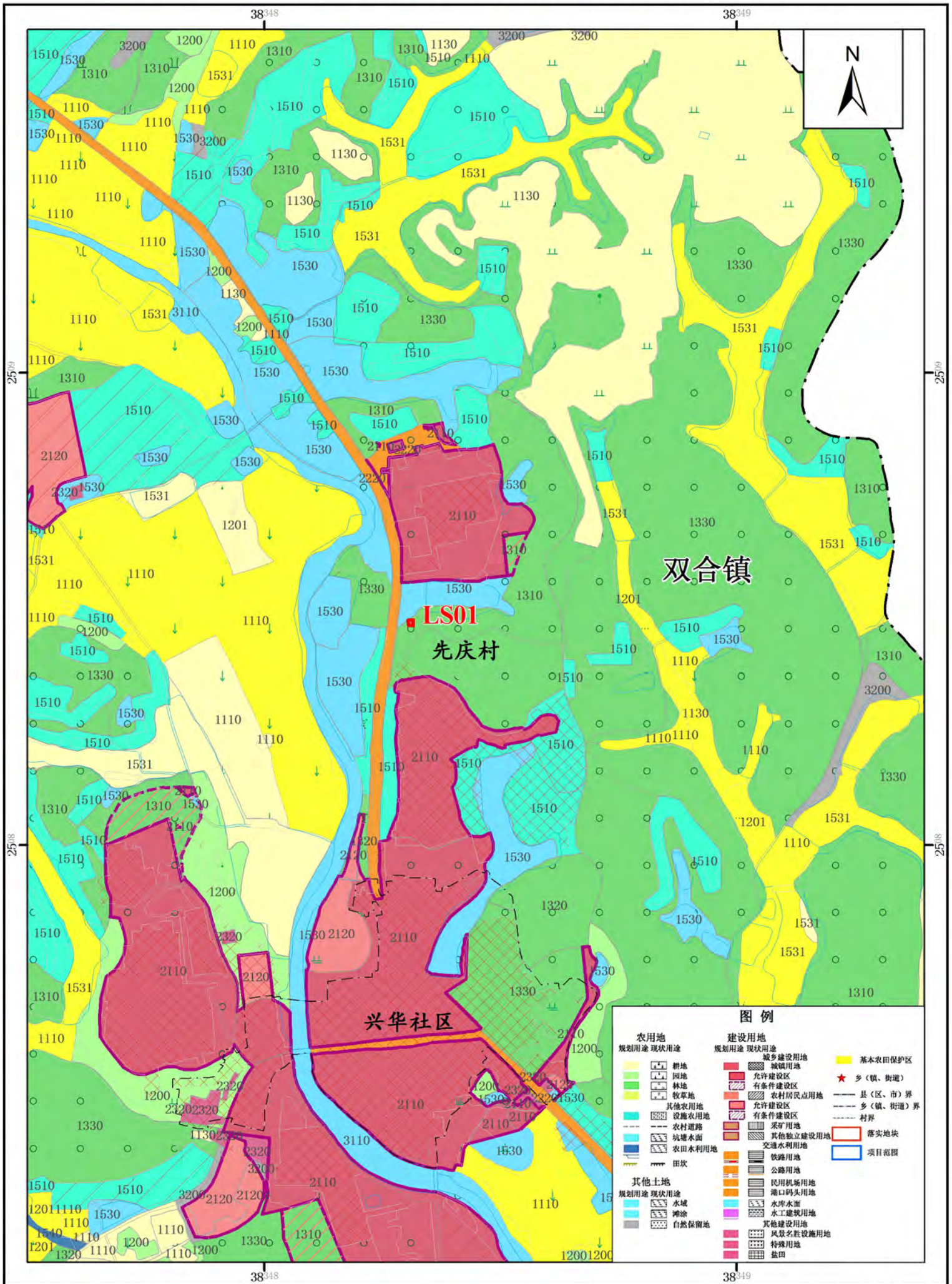


2000国家大地坐标系
1985国家高程基准

0 62.5 125 250 375 500 米

鹤山市自然资源局 编制
二〇二三年三月

鹤山市双合镇落实地块土地利用规划图（落实后）（一）



双合镇

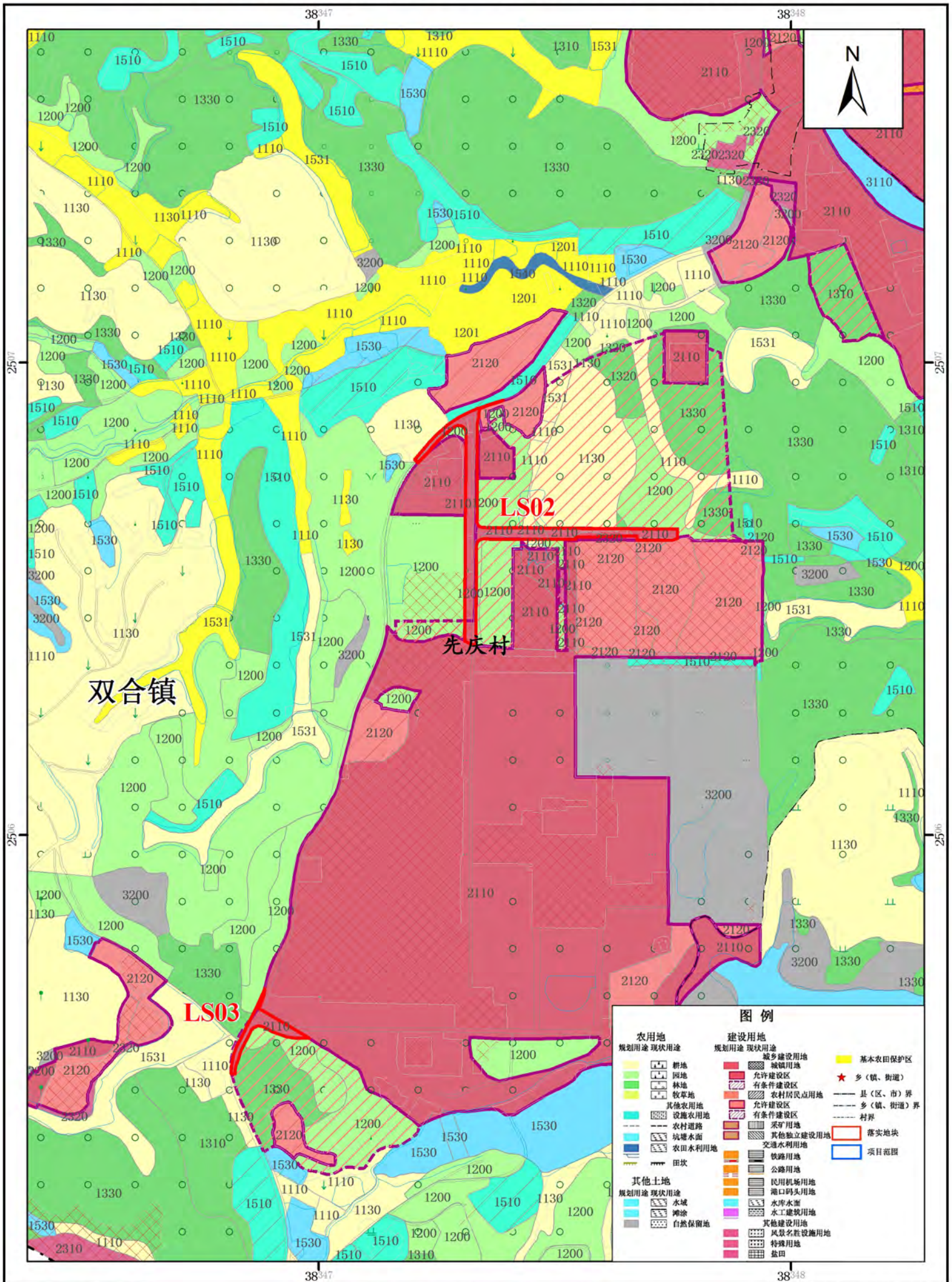
先庆村
LS01

兴华社区

图例

农用地		建设用地		
规划用途	现状用途	规划用途	现状用途	

鹤山市双合镇落实地块土地利用规划图（落实后）（二）



2000国家大地坐标系
1985国家高程基准

0 62.5 125 250 375 500 米

鹤山市自然资源局 编制
二〇二三年三月