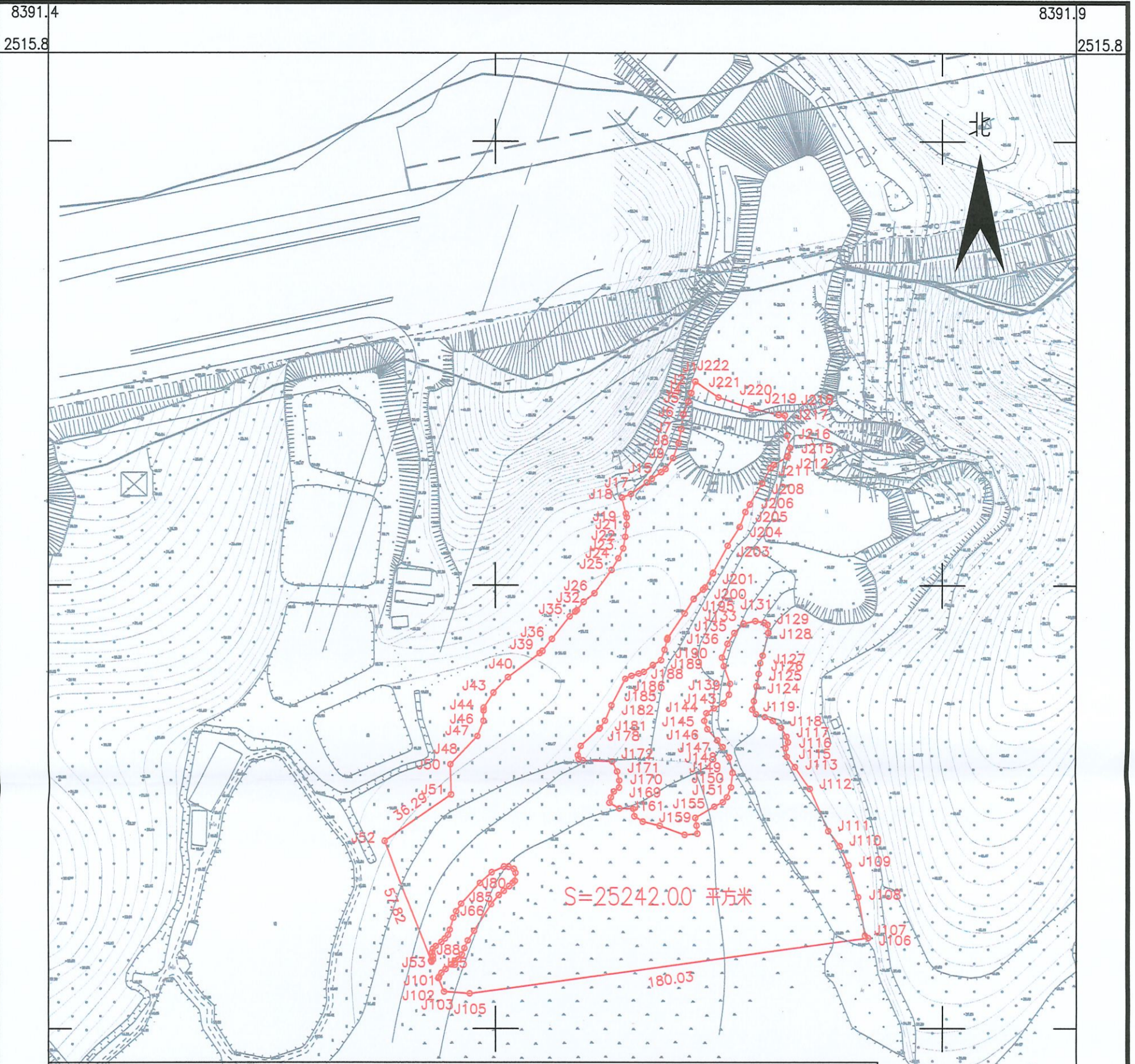


鹤山市2023年度第二十四批次(增减挂钩)城镇建设用地图(YY369)

鹤山市雅瑶镇建良村委会

单位: m.m²



S=25242.00 平方米

界址点坐标表			界址点坐标表			界址点坐标表			界址点坐标表			界址点坐标表		
点号	X	Y	点号	X	Y	点号	X	Y	点号	X	Y	点号	X	Y
J1	2515681.96	38391689.25	J20	2515630.58	38391658.63	J39	2515569.79	38391619.64	J58	2515435.88	38391571.92	J77	2515465.94	38391607.69
J2	2515681.94	38391689.25	J21	2515627.15	38391658.56	J40	2515558.92	38391605.60	J59	2515437.14	38391573.28	J78	2515465.93	38391607.68
J3	2515680.81	38391687.48	J22	2515621.87	38391657.93	J41	2515558.91	38391605.59	J60	2515438.94	38391575.72	J79	2515464.51	38391606.10
J4	2515680.79	38391687.47	J23	2515616.80	38391657.03	J42	2515551.91	38391599.11	J61	2515438.95	38391575.73	J80	2515464.50	38391606.09
J5	2515682.94	38391688.15	J24	2515612.15	38391656.82	J43	2515551.90	38391599.10	J62	2515440.53	38391577.31	J81	2515462.44	38391603.72
J6	2515677.17	38391683.91	J25	2515608.92	38391651.80	J44	2515545.11	38391594.73	J63	2515440.54	38391577.32	J82	2515462.43	38391603.71
J7	2515670.57	38391682.99	J26	2515598.46	38391644.19	J45	2515543.80	38391594.71	J64	2515442.23	38391578.69	J83	2515460.54	38391601.50
J8	2515664.25	38391681.80	J27	2515592.63	38391638.36	J46	2515538.03	38391584.61	J65	2515444.56	38391579.54	J84	2515460.53	38391601.49
J9	2515657.42	38391679.28	J28	2515582.62	38391632.35	J47	2515531.94	38391581.82	J66	2515440.08	38391581.13	J85	2515458.24	38391598.00
J10	2515652.46	38391678.01	J29	2515582.62	38391632.34	J48	2515519.17	38391578.72	J67	2515453.02	38391582.40	J86	2515444.02	38391580.38
J11	2515651.04	38391674.00	J30	2515588.58	38391632.36	J49	2515519.16	38391578.73	J68	2515456.52	38391584.62	J87	2515438.68	38391587.57
J12	2515651.01	38391673.96	J31	2515588.58	38391632.35	J50	2515519.15	38391578.72	J69	2515465.92	38391583.08	J88	2515436.19	38391586.09
J13	2515648.10	38391669.84	J32	2515588.54	38391632.64	J51	2515505.52	38391580.11	J70	2515465.94	38391583.09	J89	2515433.33	38391584.83
J14	2515648.38	38391667.53	J33	2515588.24	38391633.52	J52	2515484.86	38391580.41	J71	2515470.78	38391583.37	J90	2515431.21	38391583.34
J15	2515648.37	38391667.50	J34	2515588.14	38391633.14	J53	2515480.08	38391571.14	J72	2515473.23	38391603.77	J91	2515428.74	38391581.86
J16	2515641.14	38391660.44	J35	2515588.13	38391633.13	J54	2515480.08	38391571.13	J73	2515473.23	38391603.76	J92	2515428.73	38391581.85
J17	2515639.47	38391658.48	J36	2515578.12	38391625.18	J55	2515480.08	38391571.12	J74	2515472.88	38391602.21	J93	2515428.72	38391581.84
J18	2515639.47	38391658.47	J37	2515578.12	38391625.17	J56	2515480.08	38391571.11	J75	2515470.78	38391602.20	J94	2515428.71	38391581.83
J19	2515632.31	38391658.21	J38	2515568.67	38391619.74	J57	2515480.08	38391571.10	J76	2515468.08	38391602.63	J95	2515425.19	38391575.73
J20	2515630.58	38391658.63	J39	2515568.79	38391619.64	J58	2515435.88	38391571.92	J77	2515465.94	38391607.69	J96	2515425.18	38391575.72
J21	2515627.15	38391658.56	J40	2515558.92	38391605.60	J59	2515437.14	38391573.28	J78	2515465.93	38391607.68	J97	2515423.35	38391574.70
J22	2515621.87	38391657.93	J41	2515558.91	38391605.59	J60	2515438.94	38391575.72	J79	2515464.51	38391606.10	J98	2515423.17	38391574.60
J23	2515616.80	38391657.03	J42	2515551.91	38391599.11	J61	2515438.95	38391575.73	J80	2515464.50	38391606.09	J99	2515423.01	38391574.52
J24	2515612.15	38391656.82	J43	2515551.90	38391599.10	J62	2515440.53	38391577.31	J81	2515462.44	38391603.72	J100	2515422.91	38391574.46
J25	2515608.92	38391651.80	J44	2515545.11	38391594.73	J63	2515440.54	38391577.32	J82	2515462.43	38391603.71	J101	2515422.89	38391574.40
J26	2515598.46	38391644.19	J45	2515543.80	38391594.71	J64	2515442.23	38391578.69	J83	2515460.54	38391601.50	J102	2515421.75	38391578.91
J27	2515592.63	38391638.36	J46	2515538.03	38391584.61	J65	2515444.56	38391579.54	J84	2515460.53	38391601.49	J103	2515416.75	38391578.91
J28	2515582.62	38391632.35	J47	2515531.94	38391581.82	J66	2515440.08	38391581.13	J85	2515458.24	38391598.00	J104	2515415.88	38391588.38
J29	2515582.62	38391632.34	J48	2515519.17	38391578.72	J67	2515453.02	38391582.40	J86	2515444.02	38391580.38	J105	2515415.86	38391588.40
J30	2515588.58	38391632.36	J49	2515519.16	38391578.73	J68	2515456.52	38391584.62	J87	2515438.68	38391587.57	J106	2515414.79	38391786.70
J31	2515588.58	38391632.35	J50	2515519.15	38391578.72	J69	2515465.92	38391583.08	J88	2515436.19	38391586.09	J107	2515414.75	38391785.23
J32	2515588.54	38391632.64	J51	2515505.52	38391580.11	J70	2515465.94	38391583.09	J89	2515433.33	38391584.83	J108	2515413.59	38391782.21
J33	2515588.24	38391633.52	J52	2515484.86	38391580.41	J71	2515470.78	38391583.37	J90	2515431.21	38391583.34	J109	2515413.88	38391781.84
J34	2515588.14	38391633.14	J53	2515480.08	38391571.14	J72	2515473.23	38391603.77	J91	2515428.74	38391581.86	J110	2515412.40	38391783.98
J35	2515588.13	38391633.13	J54	2515480.08	38391571.13	J73	2515473.23	38391603.76	J92	2515428.73	38391581.85	J111	2515411.88	38391784.84
J36	2515578.12	38391625.18	J55	2515480.08	38391571.12	J74	2515472.88	38391602.21	J93	2515428.72	38391581.84	J112	2515411.75	38391784.75
J37	2515578.12	38391625.17	J56	2515480.08	38391571.11	J75	2515470.78	38391602.20	J94	2515428.71	38391581.83	J113	2515411.62	38391784.66
J38	2515568.67	38391619.74	J57	2515480.08	38391571.10	J76	2515468.08	38391602.63	J95	2515425.19	38391575.73	J114	2515411.49	38391784.57
J39	2515568.79	38391619.64	J58	2515435.88	38391571.92	J77	2515465.94	38391607.69	J96	2515425.18	38391575.72	J115	2515411.36	38391784.48

湖南省地质工程勘察院有限公司 江门分公司

证书编号:甲测资字43100508

鹤山市自然资源局
制图员: 姜廷彦
检查员: 金祥
审核员: 周咏梅

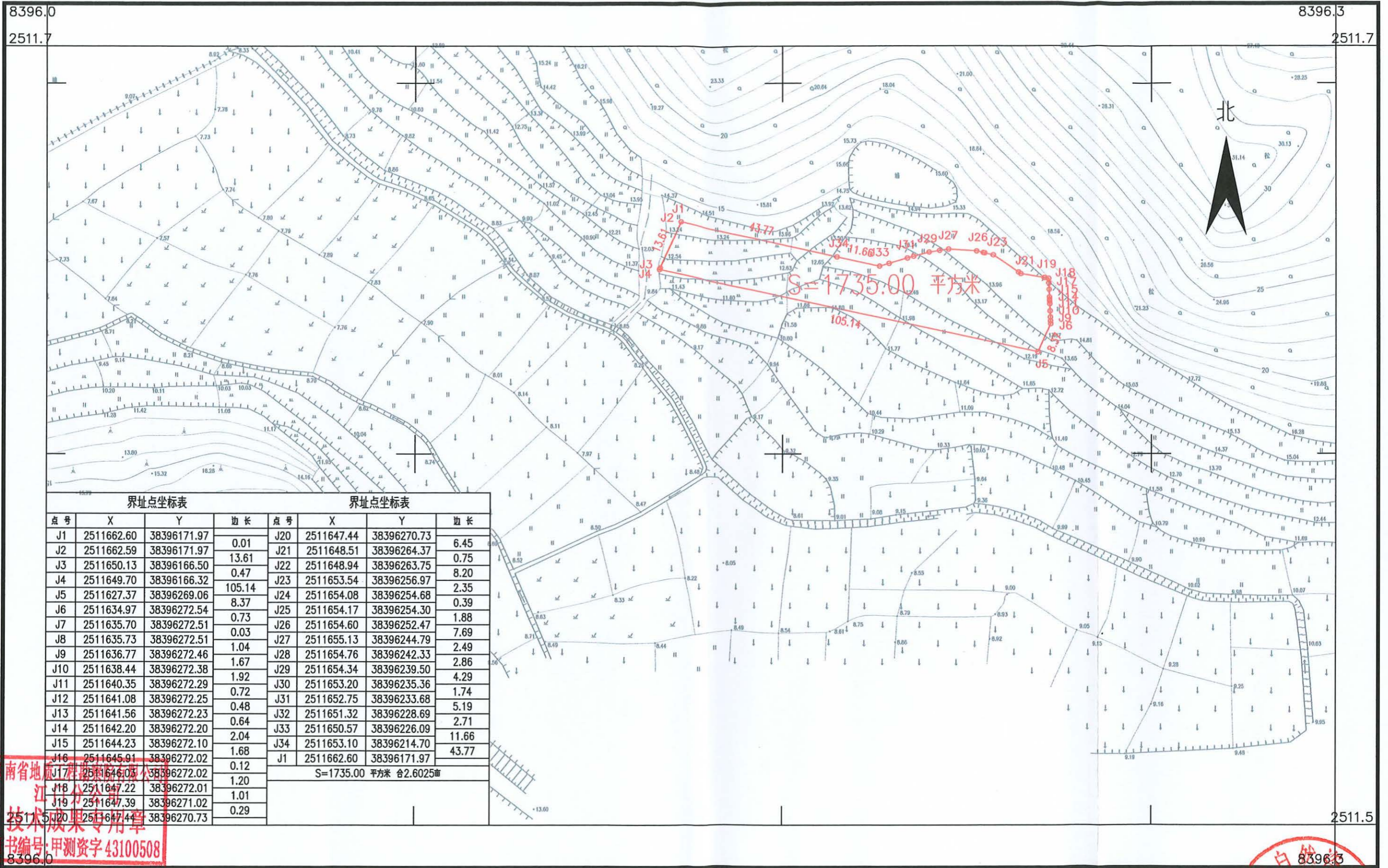
2023年5月数字化制图
2000国家大地坐标系: 中央子午线114度
1985国家高程基准, 等高距为1米
2007年版式

1:2000

鹤山市2023年度第二十四批次〈增减挂钩〉城镇建设用地勘测定界图(Y Y370)

鹤山市雅瑶镇昆东村委会

单位: m.m²



界址点坐标表

界址点坐标表

点号	X	Y	边长	点号	X	Y	边长
J1	2511662.60	38396171.97	0.01	J20	2511647.44	38396270.73	6.45
J2	2511662.59	38396171.97	13.61	J21	2511648.51	38396264.37	0.75
J3	2511650.13	38396166.50	0.47	J22	2511648.94	38396263.75	8.20
J4	2511649.70	38396166.32	105.14	J23	2511653.54	38396256.97	2.35
J5	2511627.37	38396269.06	8.37	J24	2511654.08	38396254.68	0.39
J6	2511634.97	38396272.54	0.73	J25	2511654.17	38396254.30	1.88
J7	2511635.70	38396272.51	0.03	J26	2511654.60	38396252.47	7.69
J8	2511635.73	38396272.51	1.04	J27	2511655.13	38396244.79	2.49
J9	2511636.77	38396272.46	1.67	J28	2511654.76	38396242.33	2.86
J10	2511638.44	38396272.38	1.92	J29	2511654.34	38396239.50	4.29
J11	2511640.35	38396272.29	0.72	J30	2511653.20	38396235.36	1.74
J12	2511641.08	38396272.25	0.48	J31	2511652.75	38396233.68	5.19
J13	2511641.56	38396272.23	0.64	J32	2511651.32	38396228.69	2.71
J14	2511642.20	38396272.20	2.04	J33	2511650.57	38396226.09	11.66
J15	2511644.23	38396272.10	1.68	J34	2511653.10	38396214.70	43.77
J16	2511645.91	38396272.02	0.12	J1	2511662.60	38396171.97	
J17	2511646.05	38396272.02	1.20	S=1735.00 平方米 合2.6025亩			
J18	2511647.22	38396272.01	1.01				
J19	2511647.39	38396271.02	0.29				
J20	2511647.44	38396270.73					

湖南省地质工程勘察院有限公司 江门分公司

湖南省地质工程勘察院有限公司
技术成果专用章
证书编号: 甲测资字 43100508

2023年5月数字化制图

2000国家大地坐标系: 中央子午线114度

1985国家高程基准, 等高距为1米

2007年版式

1:1000

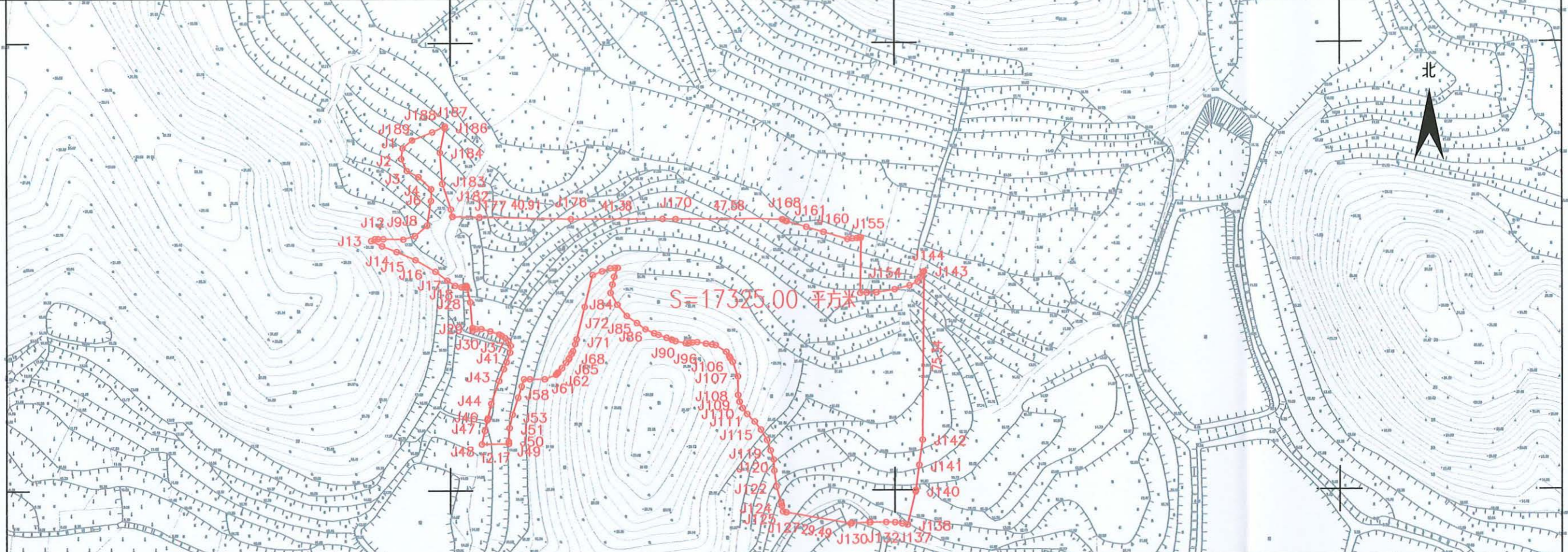
8396.3
绘图员: 麦钰滢
检查员: 金祥
审核员: 周泳锋

鹤山市2023年度第二十四批次(增减挂钩)城镇建设用地图(YV371)

鹤山市雅瑶镇雅瑶村委会

单位: m.m²

8396.2 2511.8 8396.9 2511.8



S=17325.00 平方米

界址点坐标表			界址点坐标表			界址点坐标表			界址点坐标表		
序号	X	Y	序号	X	Y	序号	X	Y	序号	X	Y
41	2511753.14	38386578.45	47	2511763.30	38386577.81	103	2511808.84	38386627.08	169	2511848.74	38386628.01

湖南省地质工程勘察院有限公司 江门分公司

湖南省地质工程勘察院有限公司
江门分公司
技术成果专用章
证书编号: 甲测资字 43100508

2023年5月数字化制图
2000国家大地坐标系: 中央子午线114度
1985国家高程基准, 等高距为1米
2007年版式

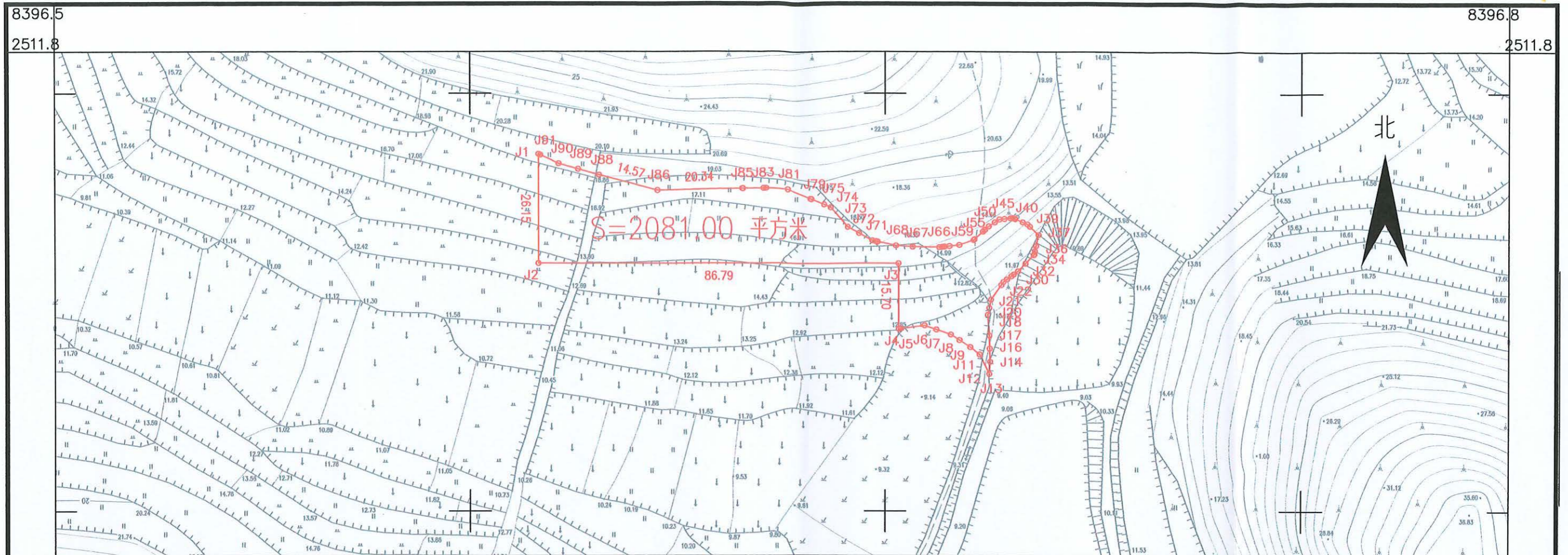
1:2000

自然...
绘图员: 麦钰滢
检查员: 金祥章
审核员: 周泳锋

鹤山市2023年度第二十四批次〈增减挂钩〉城镇建设用地图(YY372)

鹤山市雅瑶镇雅瑶村委会

单位: m.m²



湖南省地质工程勘察院有限公司 江门分公司

湖南省地质工程勘察院有限公司
江门分公司
技术成果专用章
证书编号: 甲测资字 43100508

界址点坐标表				界址点坐标表				界址点坐标表				界址点坐标表				界址点坐标表			
点号	X	Y	边长	点号	X	Y	边长	点号	X	Y	边长	点号	X	Y	边长	点号	X	Y	边长
J1	2511780.46	38396630.96		J20	2511763.56	38396702.58		J39	2511768.19	38396724.68		J58	2511757.42	38396731.74		J77	2511737.49	38396722.49	
J2	2511776.79	38396645.07	14.57	J21	2511763.27	38396706.59	4.02	J40	2511769.12	38396726.12	1.72	J59	2511757.41	38396731.73	0.01	J78	2511739.23	38396720.20	2.88
J3	2511777.20	38396665.40	20.34	J22	2511763.14	38396712.94	6.35	J41	2511769.12	38396726.13	0.01	J60	2511757.41	38396731.73	0.00	J79	2511740.89	38396717.65	3.04
J4	2511777.21	38396665.58	0.18	J23	2511763.21	38396713.56	0.62	J42	2511769.84	38396727.25	1.33	J61	2511756.66	38396730.71	1.27	J80	2511742.23	38396715.60	2.45
J5	2511777.31	38396670.48	4.89	J24	2511763.27	38396714.02	0.47	J43	2511769.97	38396728.47	1.23	J62	2511756.28	38396730.19	0.64	J81	2511743.42	38396712.23	3.57
J6	2511777.32	38396671.11	0.63	J25	2511763.27	38396714.06	0.04	J44	2511770.13	38396729.90	1.43	J63	2511756.26	38396730.15	0.05	J82	2511744.41	38396709.42	2.98
J7	2511777.00	38396676.39	5.29	J26	2511763.28	38396714.10	0.04	J45	2511770.19	38396730.43	0.53	J64	2511755.47	38396729.07	1.34	J83	2511743.66	38396703.73	5.75
J8	2511777.00	38396676.39	0.00	J27	2511763.41	38396715.26	1.17	J46	2511770.00	38396730.89	0.50	J65	2511754.84	38396728.21	1.07	J84	2511743.59	38396703.26	0.47
J9	2511774.77	38396681.82	5.87	J28	2511763.68	38396717.60	2.35	J47	2511769.92	38396731.07	0.20	J66	2511754.14	38396727.72	0.85	J85	2511759.29	38396703.19	15.70
J10	2511774.75	38396681.87	0.06	J29	2511763.68	38396717.60	0.00	J48	2511769.14	38396732.85	1.94	J67	2511750.64	38396725.25	4.29	J86	2511759.29	38396616.40	86.79
J11	2511774.71	38396681.98	0.11	J30	2511764.88	38396721.01	3.61	J49	2511768.64	38396734.00	1.26	J68	2511748.62	38396724.82	2.06	J87	2511785.44	38396616.39	26.15
J12	2511774.70	38396682.00	0.02	J31	2511764.88	38396721.01	0.00	J50	2511768.08	38396734.59	0.81	J69	2511746.98	38396724.47	1.68	J88	2511785.23	38396616.84	0.49
J13	2511773.44	38396685.07	3.32	J32	2511765.07	38396721.23	0.29	J51	2511766.09	38396736.68	2.89	J70	2511746.98	38396724.47	0.00	J89	2511783.19	38396621.28	4.89
J14	2511772.77	38396686.68	1.74	J33	2511765.08	38396721.23	0.01	J52	2511763.44	38396736.06	2.73	J71	2511742.02	38396724.82	4.97	J90	2511781.87	38396625.96	4.86
J15	2511768.03	38396690.81	6.29	J34	2511766.91	38396723.26	2.73	J53	2511762.19	38396735.77	1.28	J72	2511738.90	38396724.92	3.11	J91	2511780.46	38396630.96	5.20
J16	2511766.50	38396693.63	3.21	J35	2511766.92	38396723.27	0.01	J54	2511761.45	38396735.68	0.75	J73	2511738.90	38396724.92	0.00	J1	2511780.46	38396630.96	0.00
J17	2511764.74	38396696.88	3.70	J36	2511767.30	38396723.69	0.57	J55	2511761.28	38396735.52	0.24	J74	2511735.73	38396725.02	3.17	S=2081.00 平方米 合3.1215亩			
J18	2511764.58	38396697.66	0.79	J37	2511767.38	38396723.78	0.12	J56	2511759.26	38396733.55	2.82	J75	2511732.81	38396724.82	2.92				
J19	2511764.47	38396698.16	0.51	J38	2511768.19	38396724.67	1.20	J57	2511757.42	38396731.74	2.58	J76	2511732.83	38396724.81	0.02				
J20	2511763.56	38396702.58	4.51	J39	2511768.19	38396724.68	0.01	J58	2511757.42	38396731.74	0.00	J77	2511737.49	38396722.49	5.21				

8396.5

2023年5月数字化制图

1:1000

2000国家大地坐标系: 中央子午线114度

1985国家高程基准, 等高距为1米

2007年版式

湖南省自然资源厅
鹤山市自然资源局
绘图员: 麦钰滢
检查员: 金祥
审核员: 周泳锋