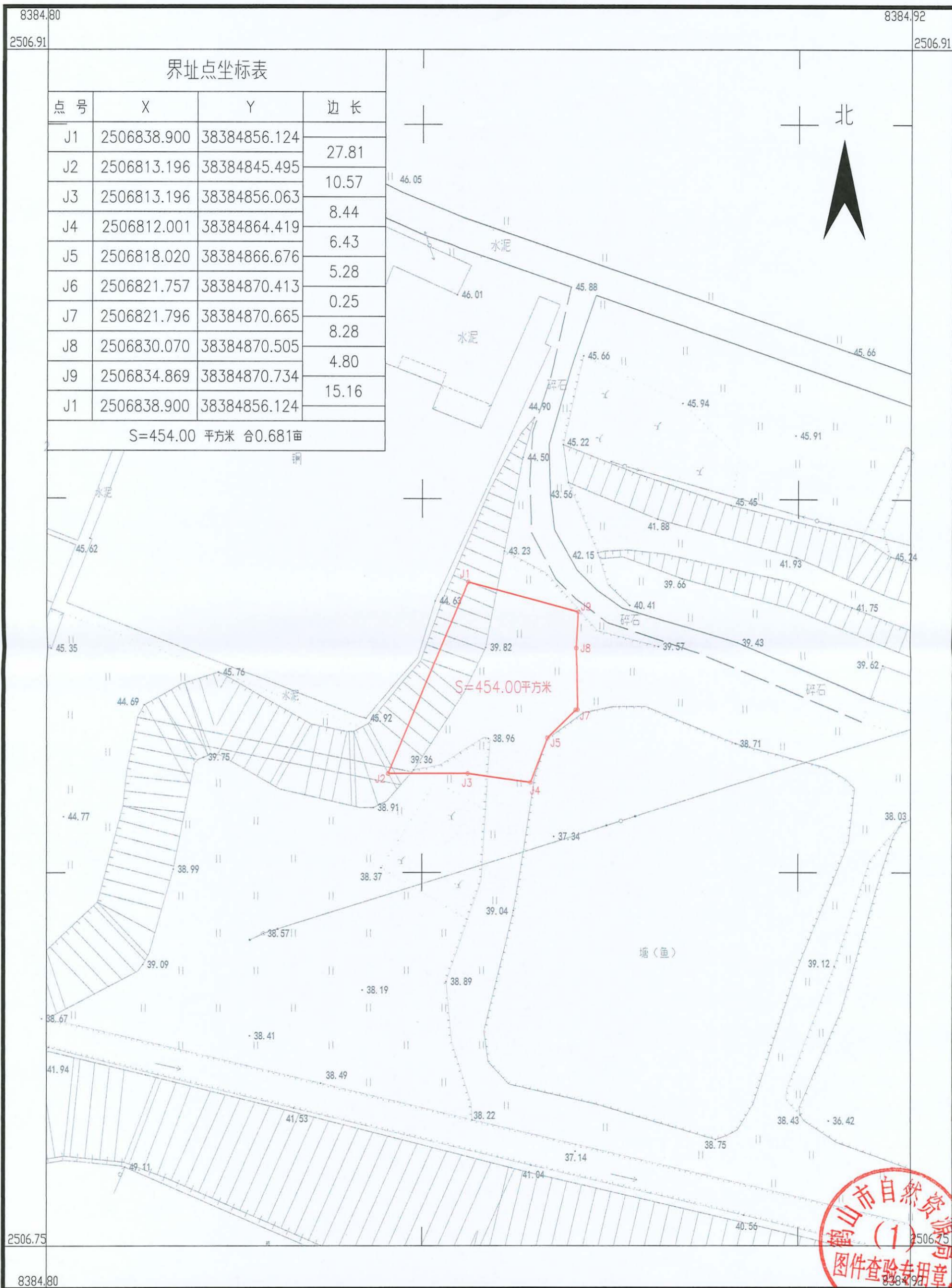


鹤山市2022年度第二十九批次城镇建设用地图(HC640)

鹤山市鹤城镇南中村委会

单位: m.m²



鹤山市山水测绘有限公司



2022年10月数字化制图
 鹤山市山水测绘有限公司
 2000国家大地坐标系: 中央子午线114度
 1985国家高程基准, 等高距为1米
 2007年版式
 证书编号: 乙测资字44500859

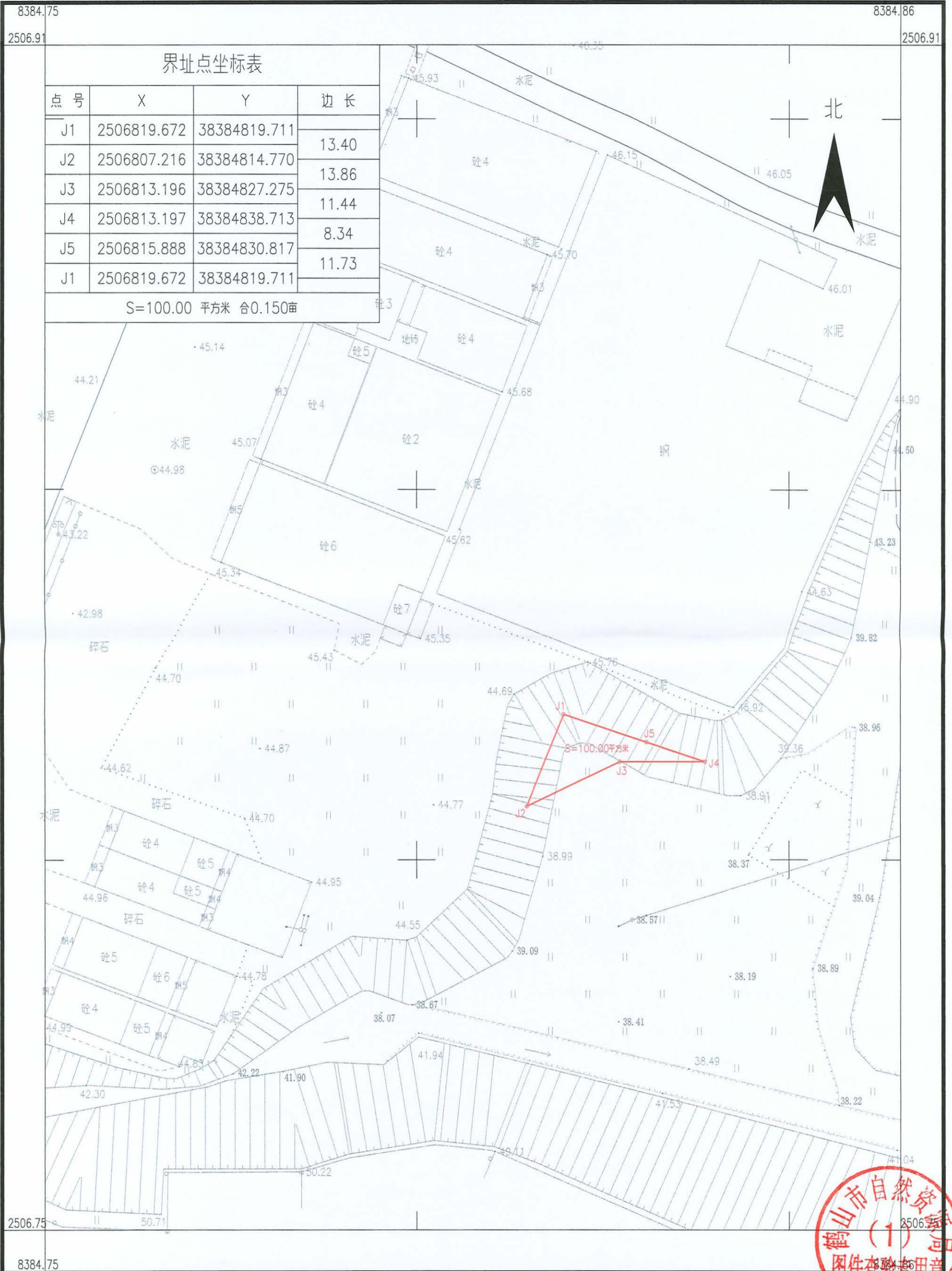
1:500

绘图员: 刘升龙
 检查员: 周军
 审核员: 周泳锋

鹤山市2022年度第二十九批次城镇建设用地图(HC642)

鹤山市鹤城镇南中村委会

单位: m.m²



界址点坐标表

点号	X	Y	边长
J1	2506819.672	38384819.711	13.40
J2	2506807.216	38384814.770	13.86
J3	2506813.196	38384827.275	11.44
J4	2506813.197	38384838.713	8.34
J5	2506815.888	38384830.817	11.73
J1	2506819.672	38384819.711	

S=100.00 平方米 合0.150亩

鹤山市山水测绘有限公司

鹤山市山水测绘有限公司
2022年10月数字制图
2000国家大地坐标系: 中央子午线 114度
1985国家高程基准, 等高距为1米
证书编号: 乙测资字44500859

1:500

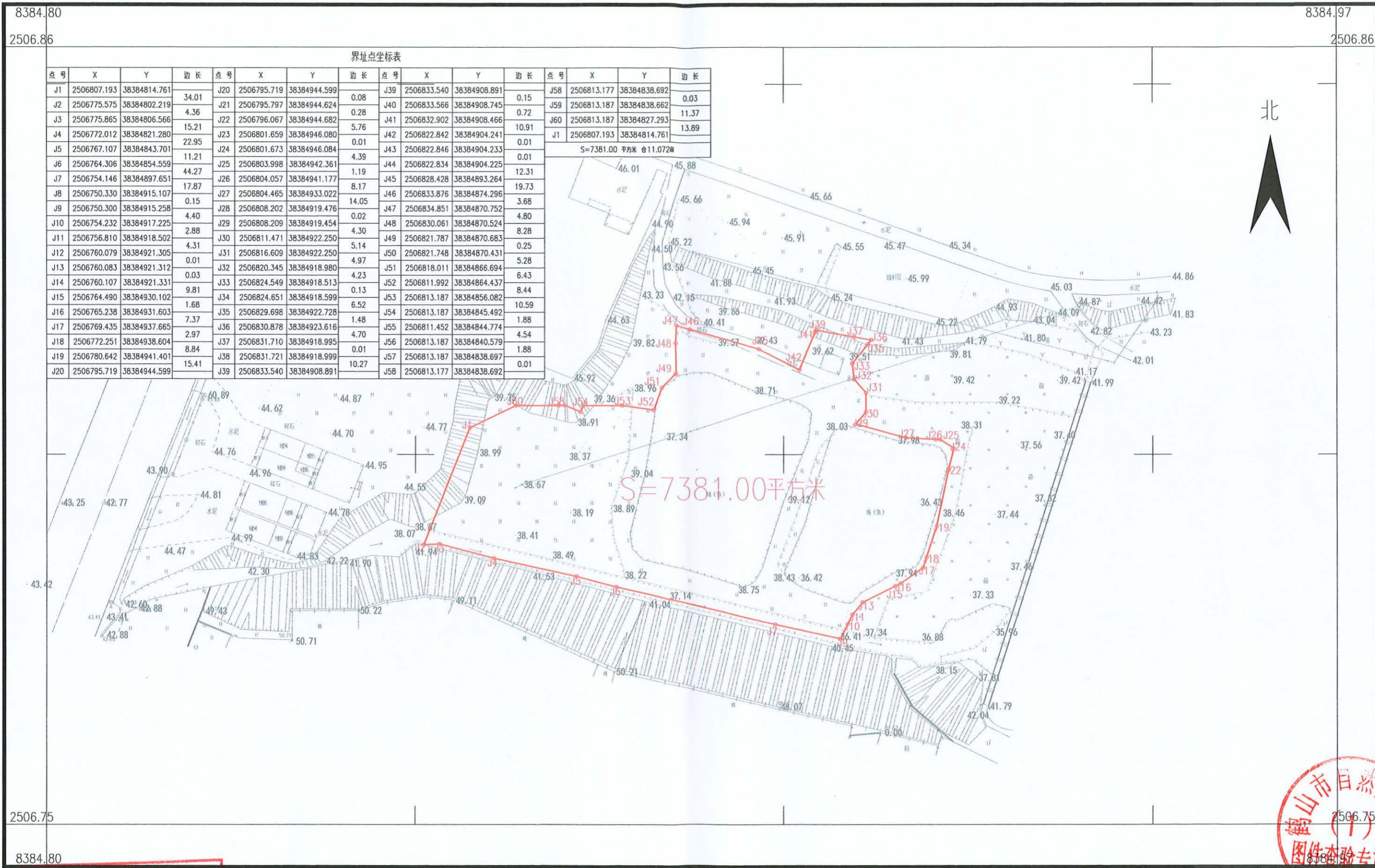
鹤山市自然资源局
图件存档专用章

绘图员: 刘升龙
检查员: 周军
审核员: 周泳锋

鹤山市2022年度第二十九批次城镇建设用地图(HC641)

鹤山市鹤城镇南中村委会

单位: m.m²



界址点坐标表

点号	X	Y	边长	点号	X	Y	边长	点号	X	Y	边长	点号	X	Y	边长
J1	2506807.193	38384814.761		J20	2506795.719	38384944.599		J39	2506833.540	38384908.891		J58	2506813.177	38384838.692	
J2	2506775.575	38384802.219	34.01	J21	2506795.797	38384944.624	0.08	J40	2506833.566	38384908.745	0.15	J59	2506813.187	38384838.662	0.03
J3	2506775.865	38384806.566	4.36	J22	2506796.067	38384944.682	0.28	J41	2506832.902	38384908.466	0.72	J60	2506813.187	38384827.293	11.37
J4	2506772.012	38384821.280	15.21	J23	2506801.659	38384946.080	5.76	J42	2506822.842	38384904.241	10.91	J1	2506807.193	38384814.761	13.89
J5	2506767.107	38384843.701	22.95	J24	2506801.673	38384946.084	0.01	J43	2506822.846	38384904.233	0.01	S=7381.00 平方米 合11.072亩			
J6	2506764.306	38384854.559	11.21	J25	2506803.998	38384942.361	4.39	J44	2506822.834	38384904.225	0.01				
J7	2506754.146	38384897.651	44.27	J26	2506804.057	38384941.177	1.19	J45	2506828.428	38384893.264	12.31				
J8	2506750.330	38384915.107	17.87	J27	2506804.465	38384933.022	8.17	J46	2506833.876	38384874.296	19.73				
J9	2506750.300	38384915.258	0.15	J28	2506808.202	38384919.476	14.05	J47	2506834.851	38384870.752	3.68				
J10	2506754.232	38384917.225	4.40	J29	2506808.209	38384919.454	0.02	J48	2506830.061	38384870.524	4.80				
J11	2506756.810	38384918.502	2.88	J30	2506811.471	38384922.250	4.30	J49	2506821.787	38384870.683	8.28				
J12	2506760.079	38384921.305	4.31	J31	2506816.609	38384922.250	5.14	J50	2506821.748	38384870.431	0.25				
J13	2506760.083	38384921.312	0.01	J32	2506820.345	38384918.980	4.97	J51	2506818.011	38384866.694	5.28				
J14	2506760.107	38384921.331	0.03	J33	2506824.549	38384918.513	4.23	J52	2506811.992	38384864.437	6.43				
J15	2506764.490	38384930.102	9.81	J34	2506824.651	38384918.599	0.13	J53	2506813.187	38384856.082	8.44				
J16	2506765.238	38384931.603	1.68	J35	2506829.698	38384922.728	6.52	J54	2506813.187	38384845.492	10.59				
J17	2506769.435	38384937.665	7.37	J36	2506830.878	38384923.616	1.48	J55	2506811.452	38384844.774	1.88				
J18	2506772.251	38384938.604	2.97	J37	2506831.710	38384918.995	4.70	J56	2506813.187	38384840.579	4.54				
J19	2506780.642	38384941.401	8.84	J38	2506831.721	38384918.999	0.01	J57	2506813.187	38384838.697	1.88				
J20	2506795.719	38384944.599	15.41	J39	2506833.540	38384908.891	10.27	J58	2506813.177	38384838.692	0.01				

鹤山市山水测绘有限公司



鹤山市山水测绘有限公司
2022年10月数字化制图
2000国家大地坐标系, 中央子午线114度
1985国家高程基准, 等高距为1米
证书编号: 乙测资字44500859

1:1000

绘图员: 刘升龙
检查员: 周军
审核员: 周泳锋